



L'offre vaccinale contre le Covid-19 en France

La vaccination contre le Covid-19 est l'arme la plus efficace que nous avons contre la maladie. La protection contre le virus diminue dans le temps et nécessite des vaccinations régulières. Cela permet de stimuler son immunité et de se protéger contre les formes graves de la maladie.

Dans le cadre de la campagne de vaccination, **94% de la population âgée de 18 ans et plus a reçu au moins une dose.**

Une nouvelle dose de rappel est recommandée afin de garantir un haut niveau de protection des populations les plus fragiles. Quatre vaccins destinés à la vaccination en rappel sont disponibles.

Les vaccins contre le Covid-19 sont élaborés à partir de plusieurs technologies :

- **ARN messager** : Pfizer et Moderna
- **Protéine recombinante** : Sanofi et Novavax

Les vaccins bivalents, à ARNm (Moderna et Pfizer-BioNTech), protègent à la fois contre :

- **la souche initiale** du Covid-19
- **le variant Omicron** (BA.1 ou BA.4-5)

Le vaccin Sanofi cible **la souche Beta** et le vaccin Novavax cible **la souche Wuhan originelle.**



Il est recommandé de recevoir préférentiellement **les vaccins bivalents** pour les rappels.

Les vaccins Sanofi et Novavax peuvent être utilisés pour les rappels à partir de 18 ans mais en seconde intention, notamment pour les personnes étant réticentes aux vaccins à ARN-m ou ayant une contre-indication à ces vaccins.

DES VACCINS SÛRS ET EFFICACES

Tous les vaccins disponibles **ont été évalués. Leur tolérance et leur sécurité sont sous étroite surveillance.**

Quelle que soit la technologie utilisée, **tous les vaccins sont testés lors d'essais cliniques.** Les résultats de ces essais **sont analysés par des autorités scientifiques et réglementaires** (Agence européenne des médicaments pour l'Union européenne ; Agence nationale de sécurité du médicament et des produits de santé et Haute Autorité de santé en France) lors d'une procédure d'évaluation stricte et rigoureuse.

Pour être commercialisé, **un vaccin doit être jugé efficace par les autorités scientifiques compétentes.** Tous les vaccins disponibles actuellement **sont efficaces contre les formes graves et permettent de limiter le risque** d'être hospitalisé.

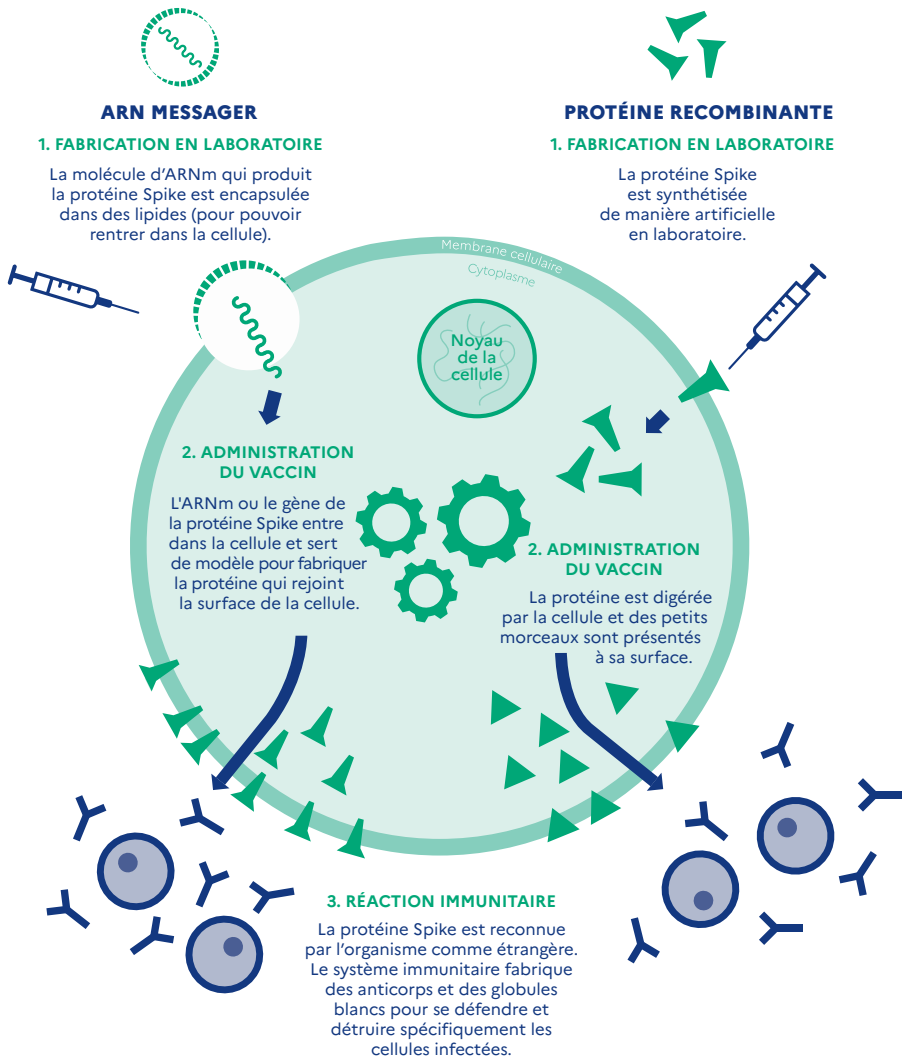
Au mois d'octobre 2022, une personne de 80 ans et plus avait **2 fois moins de chance d'être hospitalisée** à cause du Covid si elle était protégée par un rappel*.



* Sources : appariement SI-VIC, SI-DEP, VAC-SI. Calculs DREES.
Données extraites au 16 décembre 2022.

COMMENT FONCTIONNENT LES VACCINS CONTRE LE COVID-19 ?

Ces vaccins contiennent soit **les instructions pour fabriquer des copies de la protéine Spike** (vaccins à ARNm), soit **la protéine accompagnée d'adjuvants**. La protéine Spike est située sur le virus du Covid-19 et lui permet d'entrer dans nos cellules. **C'est elle qui va stimuler notre système immunitaire et lui permettre de développer ses défenses contre le virus.**



QUEL VACCIN POUR QUEL PUBLIC ?

La nouvelle dose de rappel est ouverte à tous.

Mon âge	Ma situation	Pfizer bivalent	Moderna bivalent	Sanofi	Novavax	Quand ?
Moins de 30 ans		✓ (forme pédiatrique pour les 5-11 ans fragiles)				Dès 6 mois après ma dernière injection*
Entre 30 et 79 ans		✓	✓			Dès 6 mois après ma dernière injection*
Plus de 80 ans ou résident d'EHPAD et USLD ou immunodéprimé		✓	✓			Dès 3 mois après ma dernière injection ou infection
Plus de 18 ans	J'ai une contre-indication aux vaccins à ARN-m ou je souhaite une alternative à ces vaccins.			✓	✓	Dès 6 mois après ma dernière injection et dès 3 mois pour les 80+, résidents d'EHPAD/USLD et immunodéprimés.

La nouvelle dose de rappel est **fortement recommandée** pour les 60 ans et plus, les résidents en EHPAD et USLD, les personnes souffrant de comorbidités, les personnes immunodéprimées, les femmes enceintes, les professionnels des secteurs sanitaire et du médico-social et l'entourage des plus fragiles.

Pour être doublement protégé, vaccinez-vous aussi contre la grippe.

* En cas d'infection récente au Covid-19, la vaccination est recommandée dès 3 mois après l'infection, en respectant un délai minimal de 6 mois après la dernière injection.

Si je débute la vaccination

Mon âge	Ma situation	Pfizer-BioNTech	Moderna	Novavax
5 à 11 ans		✓ forme pédiatrique		
12 à 29 ans		✓		
30 ans et plus		✓	✓	
18 ans et plus	J'ai une contre-indication à l'ARNm ou je souhaite une alternative aux vaccins à ARN-m			✓

N.B. :

- Pour les rappels, les autorités scientifiques recommandent préférentiellement l'utilisation de vaccins à ARN messenger bivalents.
- Les vaccins bivalents peuvent uniquement être injectés en tant que rappel vaccinal. Pour recevoir cette nouvelle dose, il faut donc être déjà vacciné.
- La vaccination est possible auprès de nombreux professionnels de santé (pharmaciens, médecins, infirmiers...), mais aussi en centres de vaccination, ou à domicile. Pour trouver le lieu de vaccination le plus proche, rendez-vous sur www.sante.fr

Pour connaître la liste des situations particulières et toutes les modalités de vaccination, rendez-vous sur : www.solidarites-sante.gouv.fr/vaccin-covid-19