



présente :

LES CONFÉRENCES
DE LA



22/25 mai 2012

VIPARIS - PORTES DE VERSAILLES - PAVILLON 1

Le paradoxe de l'expérience étrangère

Jérôme Bataille, Architecte, AIA Associés

25 mai 2012

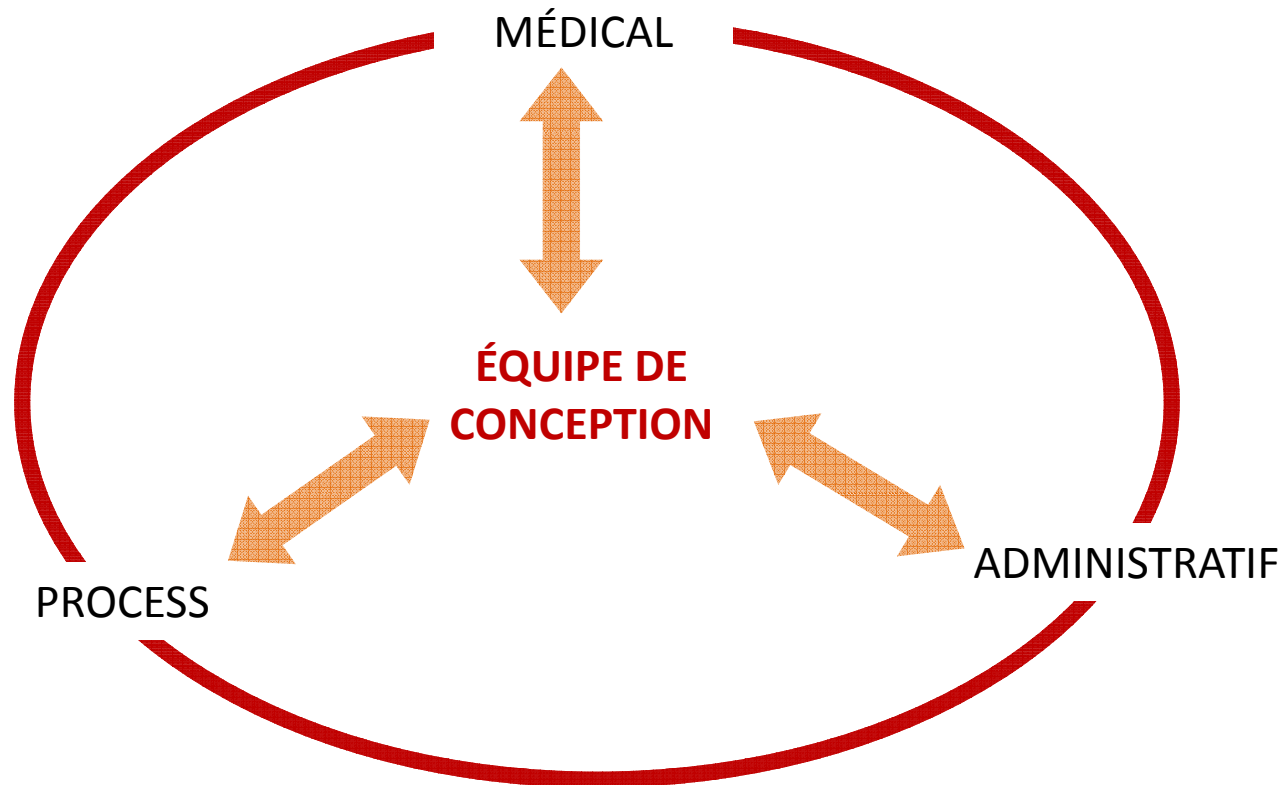
Le paradoxe de l'expérience étrangère



ASSOCIÉS

VERS L'HÔPITAL DE DEMAIN

> Réorganisation des hôpitaux autour des activités (ou Pôles d'Activités)



Organisation stratégique

« Il n'y pas une typologie hospitalière unique et reproductible, quel que soit le contexte...

La bonne organisation est d'abord le fruit du projet médical de l'hôpital mis en espace. »



LES CONFÉRENCES
DE LA



22/25 mai 2012

présente :

Organisation stratégique

Organisation intégrée

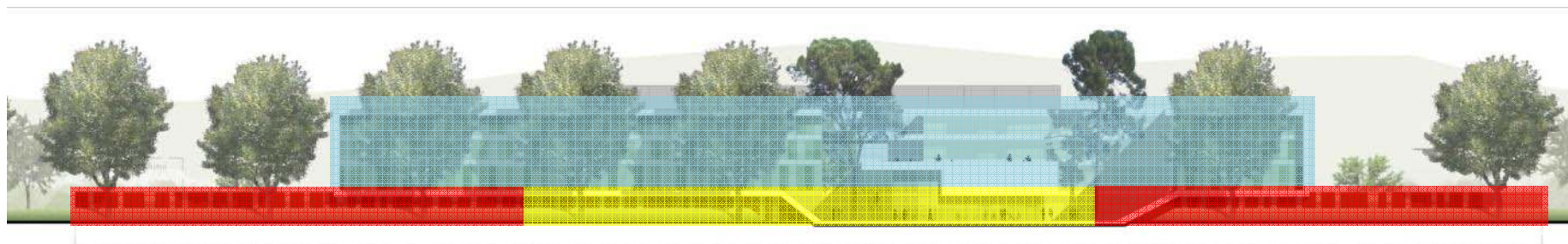
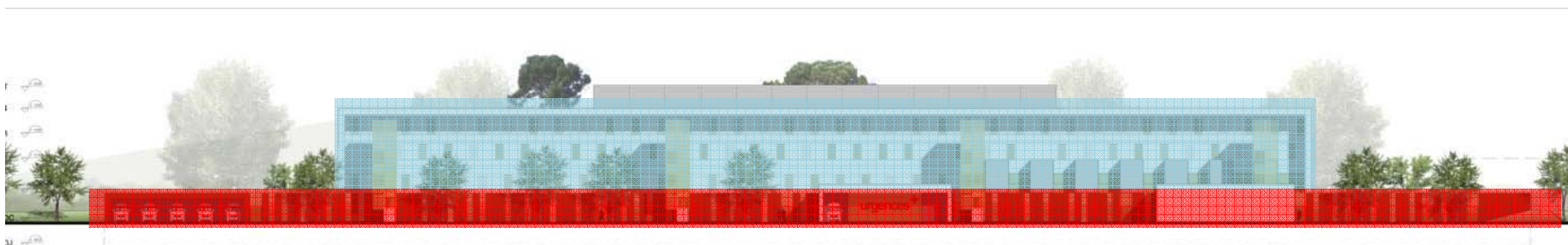
Nouvel éco-Hôpital de Carcassonne



Organisation stratégique

Organisation intégrée

Eco-Hôpital de Carcassonne



Organisation stratégique

Fonctions dissociées

Nouvel hôpital privé R. Schuman



Organisation stratégique

Organisation par spécialités médicales

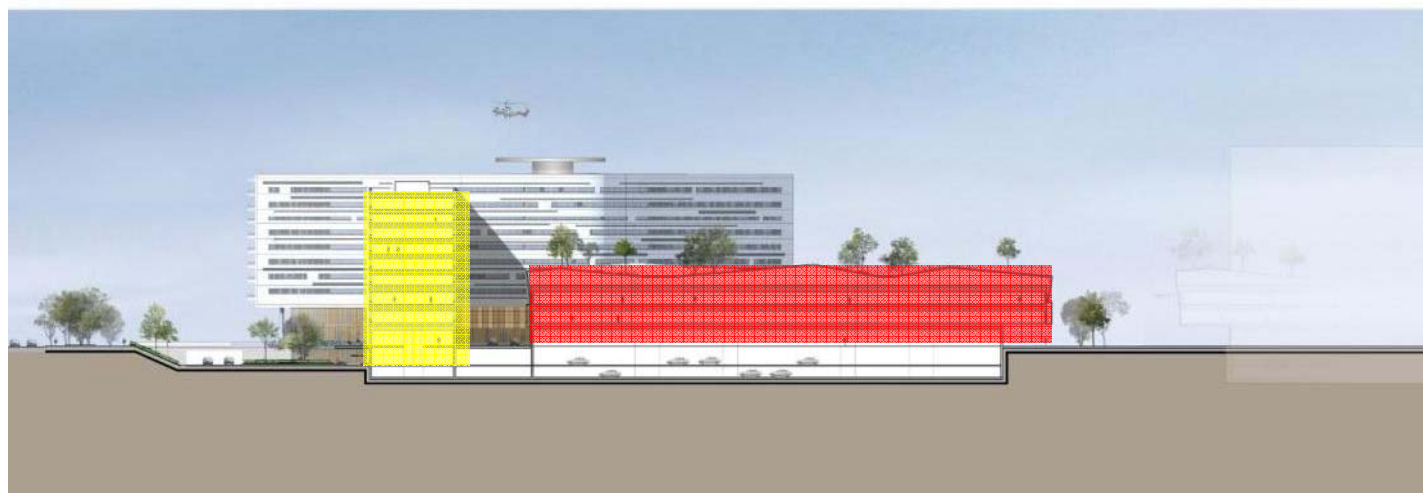
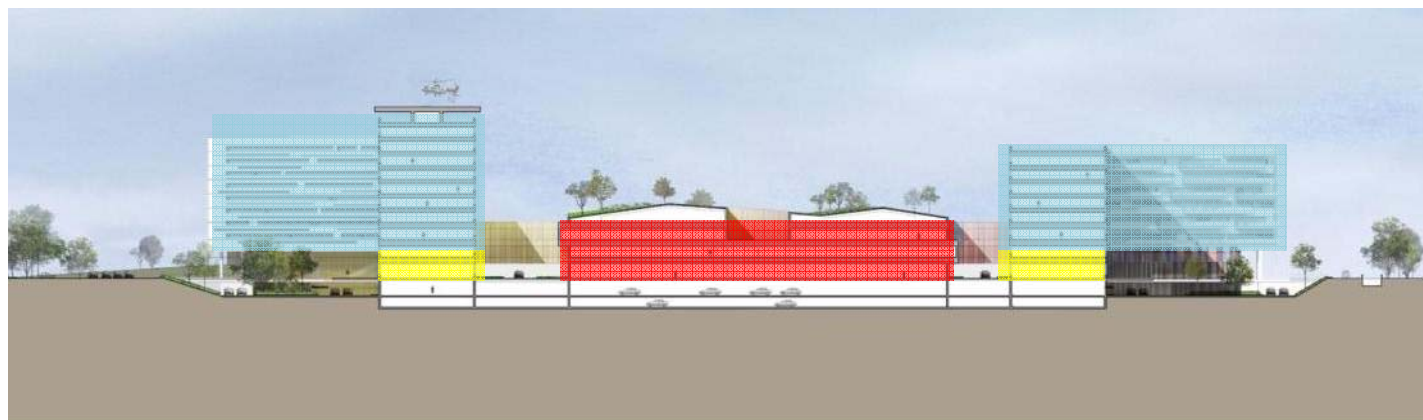
Nouveau CHU de Shenyang (Hunan, Chine)



Organisation stratégique

Organisation par spécialités médicales

Nouveau CHU de Shenyang (Hunan, Chine)



Évolutivité

« Un hôpital est comme un organisme vivant. Il grandit, il vieillit, il mute...

et il doit pouvoir s'adapter et évoluer pour sa survie. »

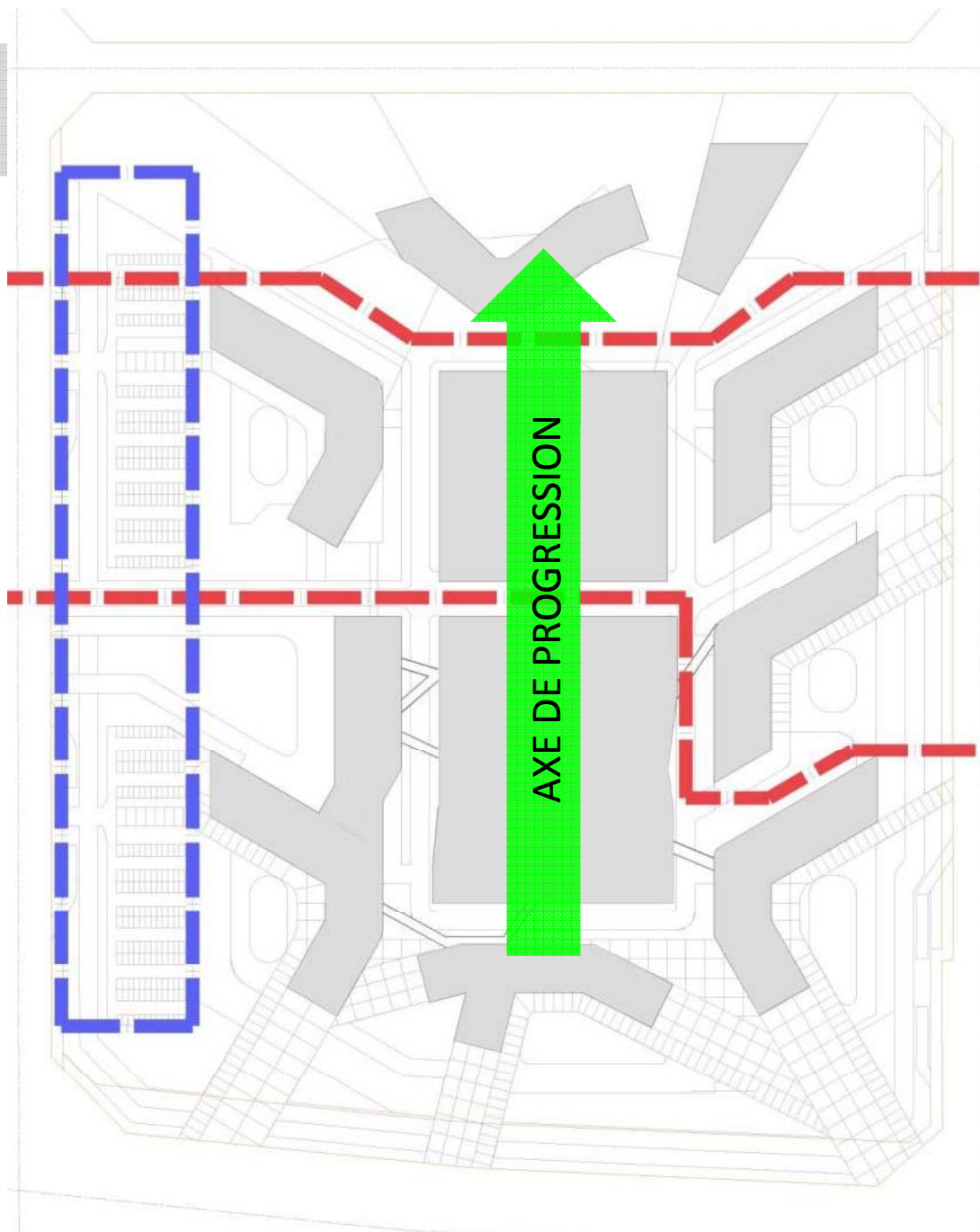
Évolutivité

Un hôpital-campus

3^{ème} Phase

2^{nde} Phase

1^{ère} Phase



Évolutivité

Possibilité de phases

Nouvel hôpital privé R. Schuman

1^{ère} phase



Évolutivité Sur le long terme

Nouvelles Cliniques Nantaises

1^{ère} Phase

2nde Phase

3^{ème} Phase

4^{ème} Phase

Futurs
développements



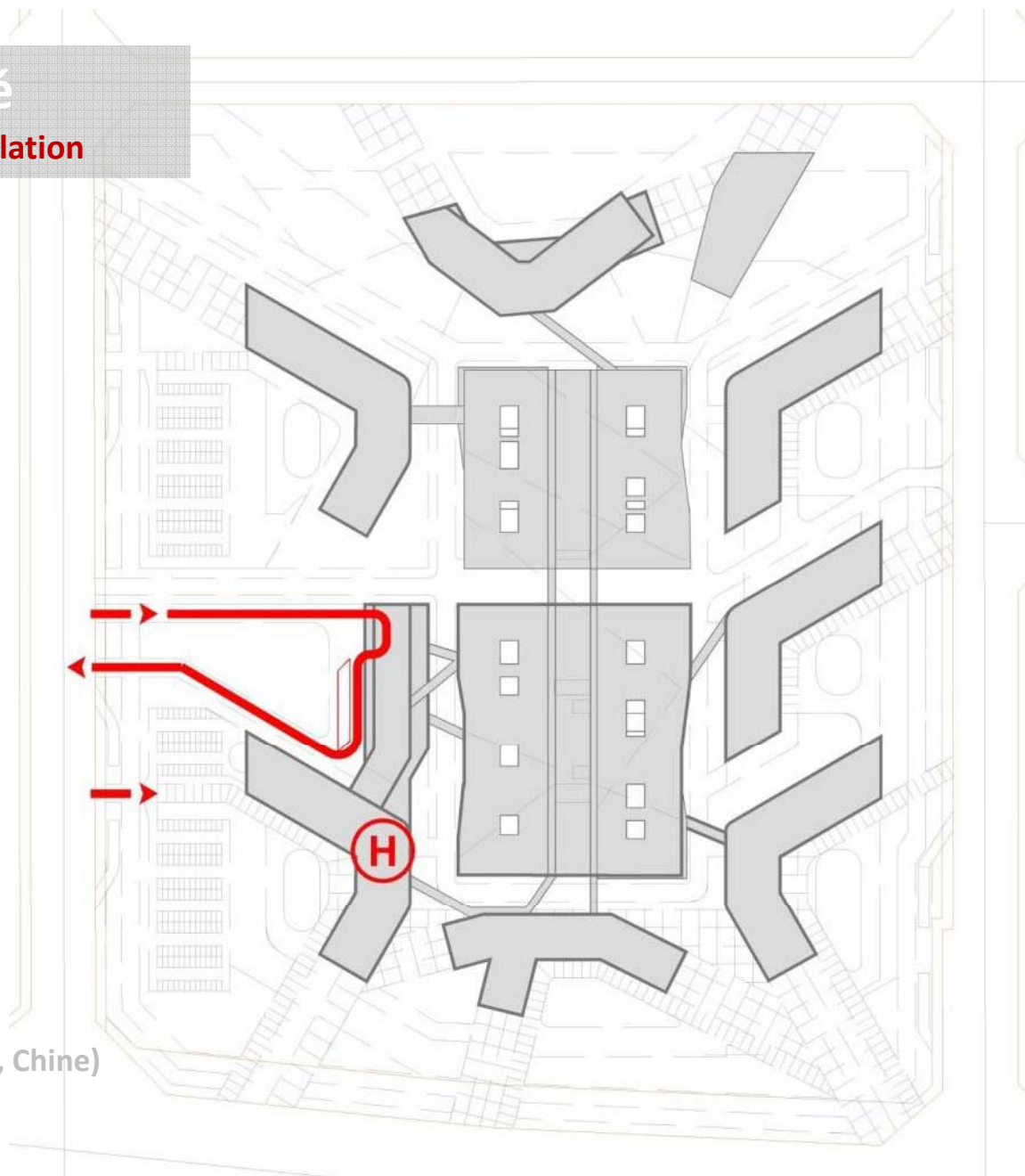
Contrôle & Sécurité

« Tout ce qui entre doit sortir...

mais de différente manière ! »

Contrôle & Sécurité

Contrôle des flux et de la circulation



Nouveau CHU de Shenyang (Hunan, Chine)

Efficacité

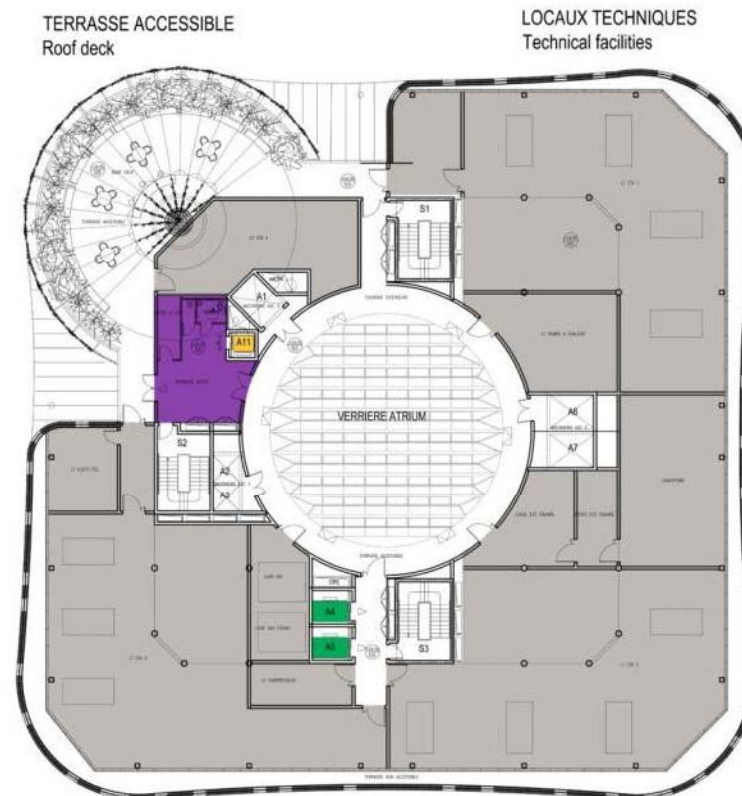
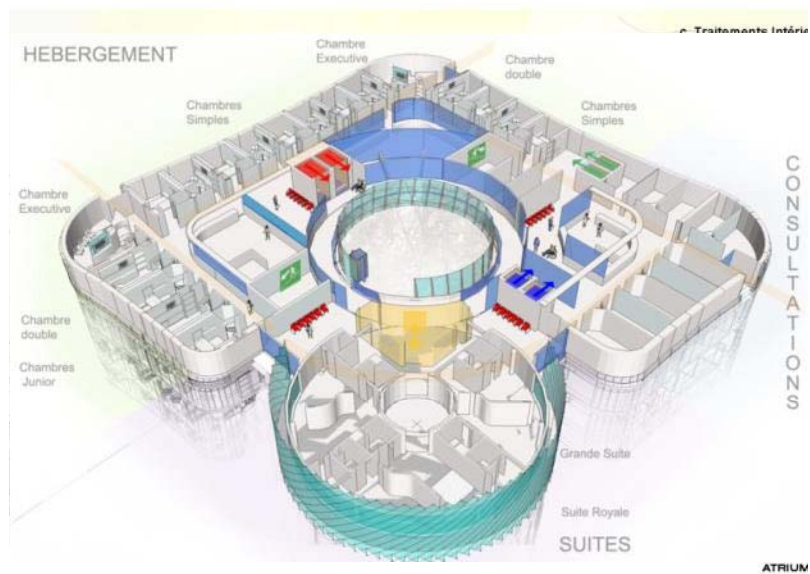
« L'architecture ne guérit pas...

Mais elle prémunit ou permet ! »

Efficacité

Flexibilité : un hôpital open-space

Hôpital Franco-Émirien, Abu Dhabi (EAU)

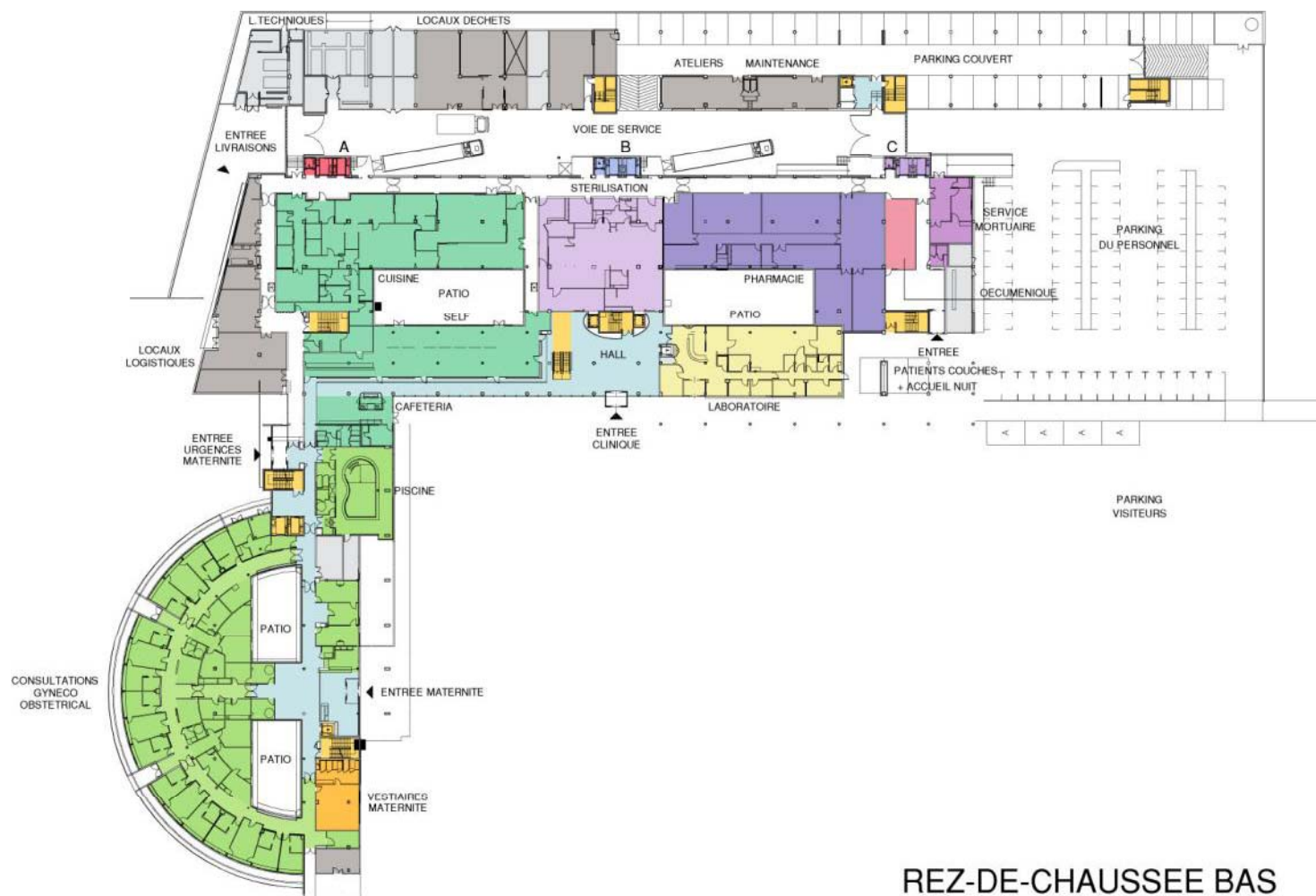


Efficacité

Automatisation des systèmes de transport



Nouvel hôpital privé Jules Verne - Nantes



Conception innovante

« good design...

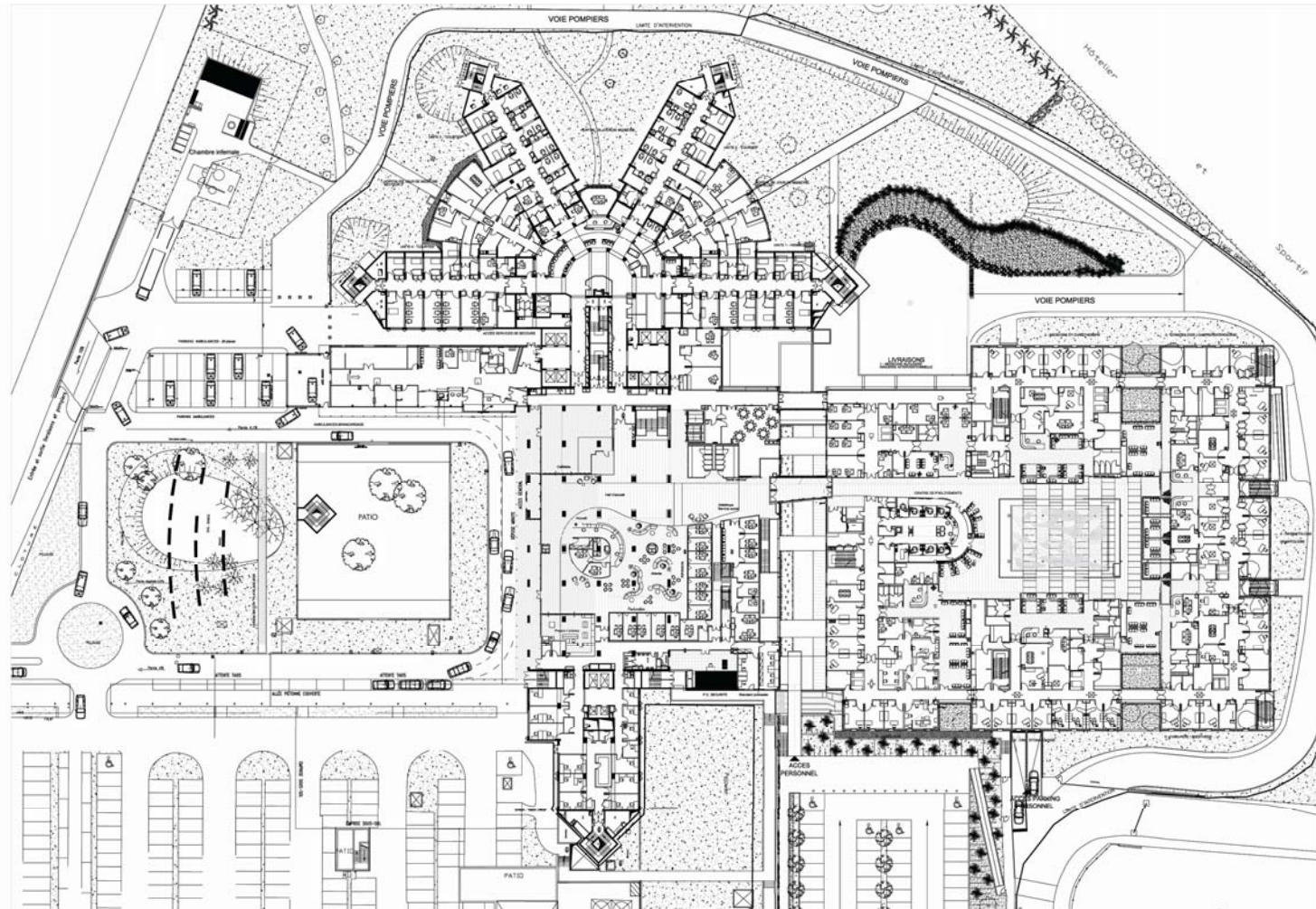
is good business. »

1950s Thomas Watson IBM

Conception innovante

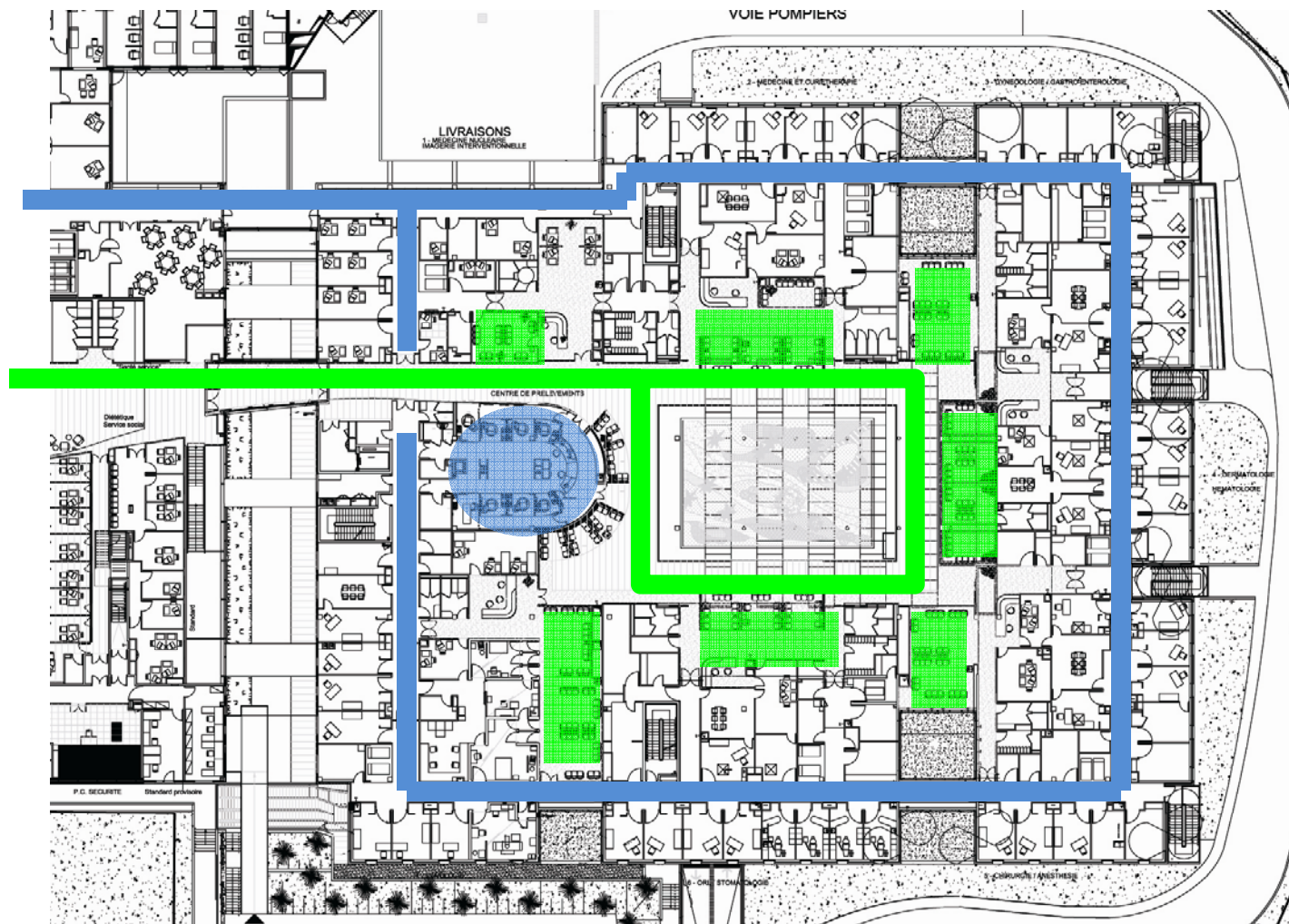
Consultations

Institut Gustave Roussy - Villejuif



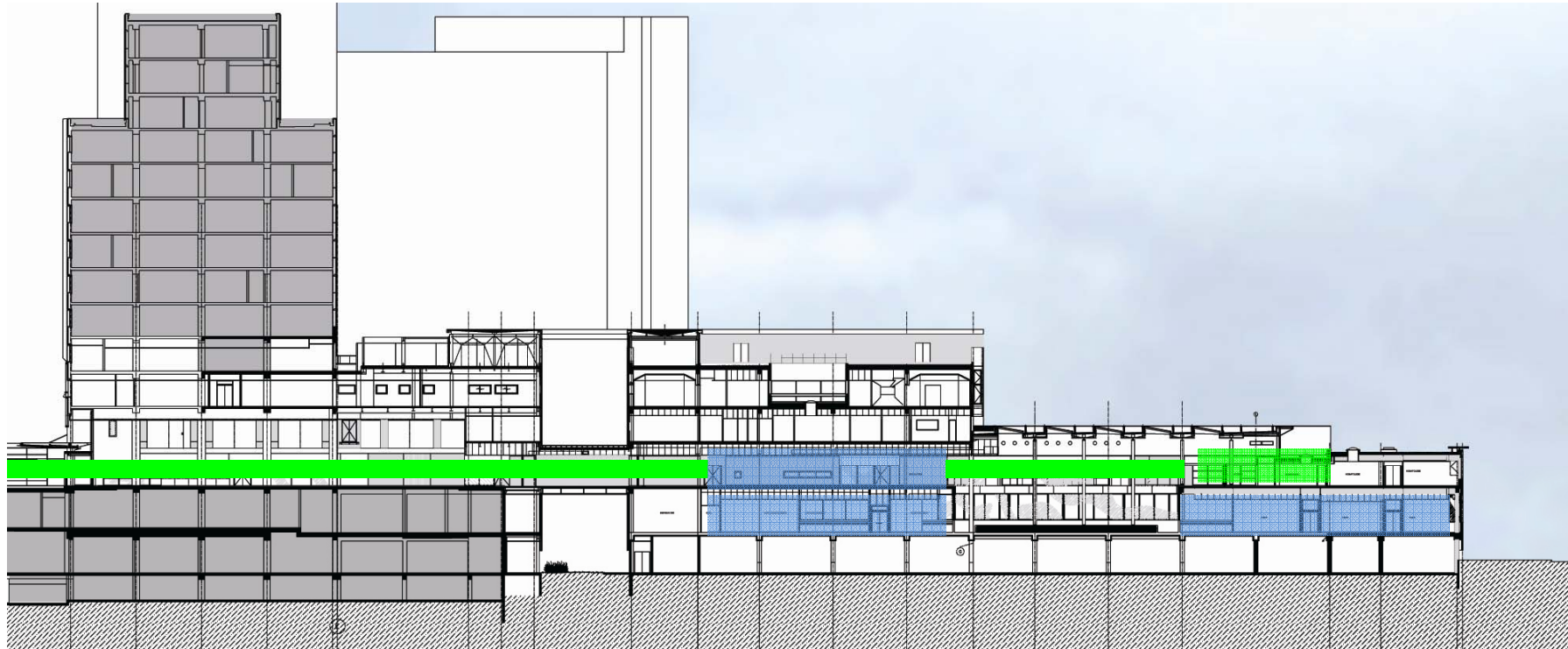
Conception innovante

Consultations



Conception innovante

Consultations



Conception innovante

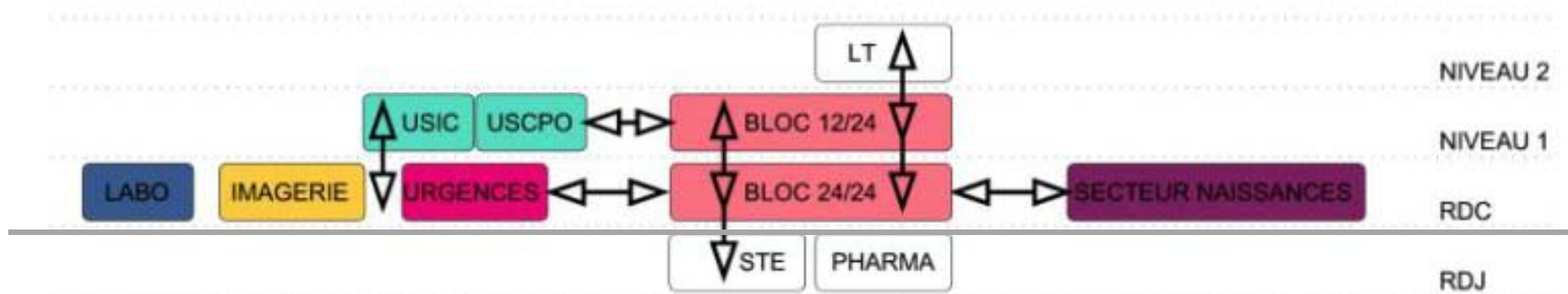
Consultations



Conception innovante

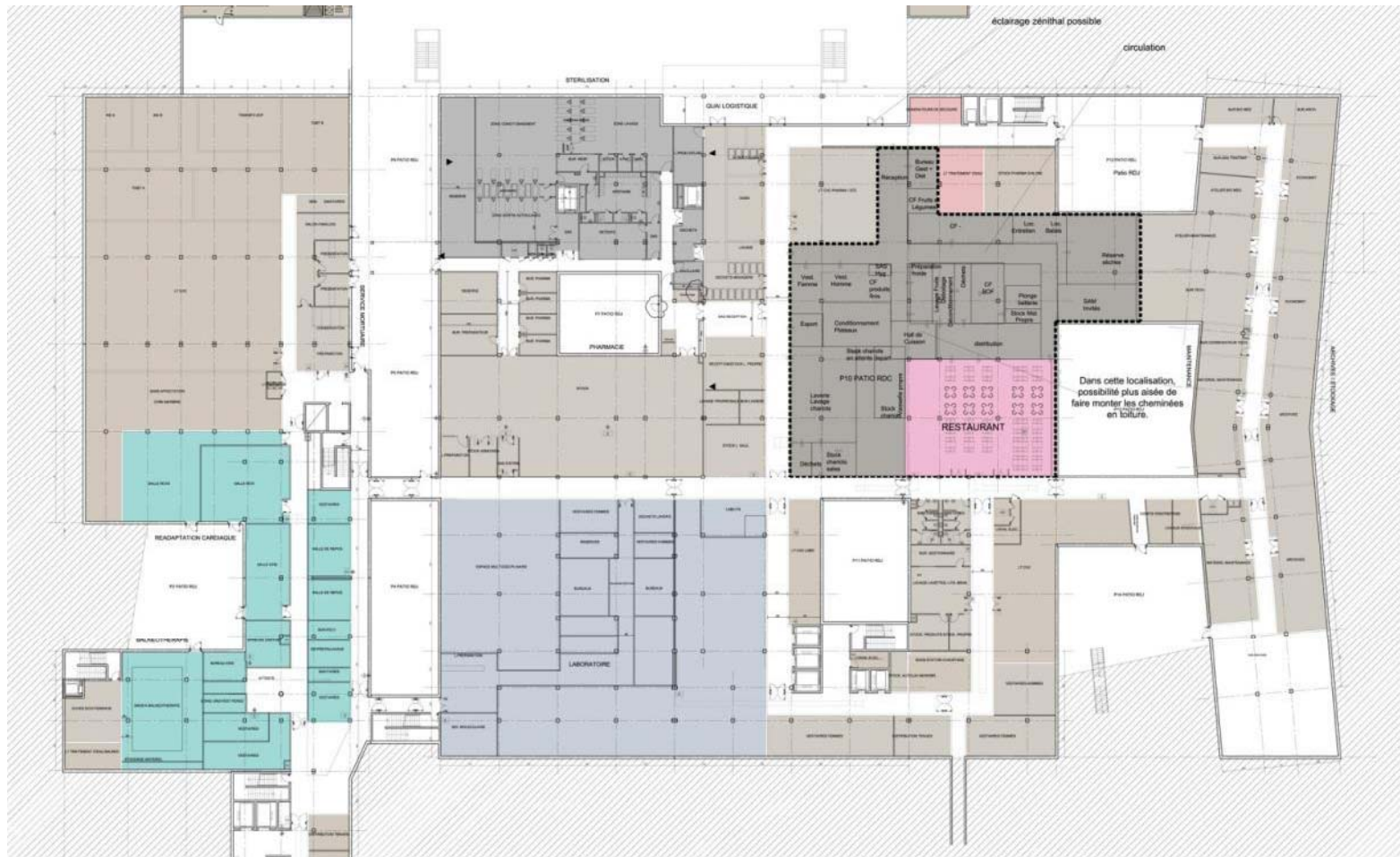
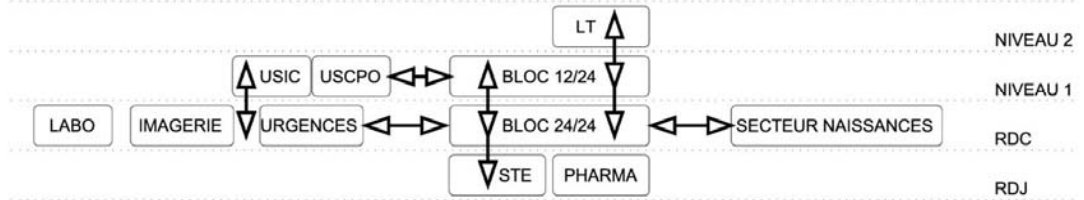
Ambulatoire & chirurgie de jour

Nouvel Hôpital Privé Nord Orléans



Conception innovante

Ambulatoire & blocs opératoires



Conception autour du patient

« Un lieu de soins où l'on vit...

un lieu de vie où l'on soigne ! »

Conception autour du patient

Réception du patient

Nouvel hôpital public - Melun



Conception autour du patient

Réception du patient

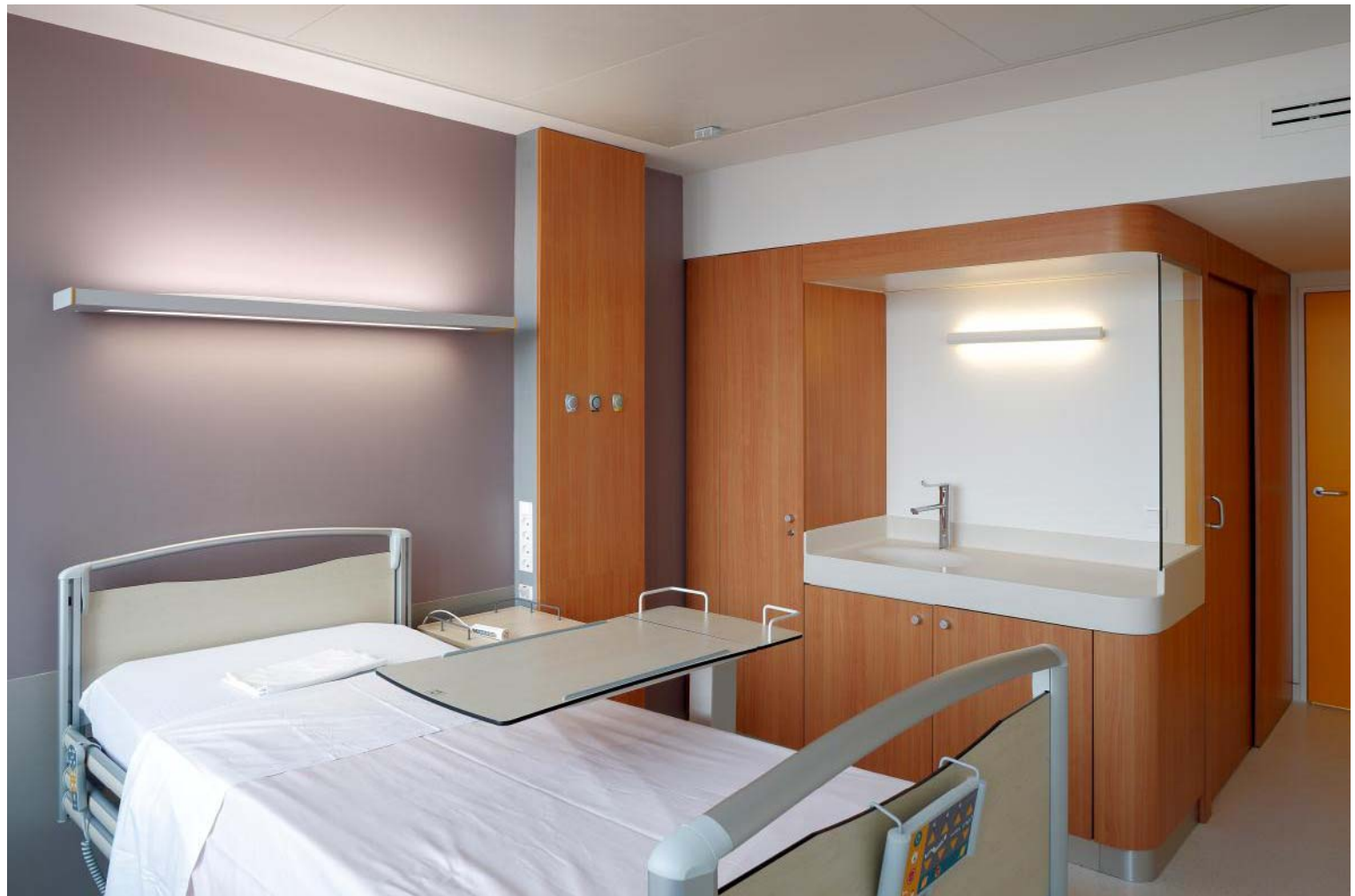
Nouvel hôpital privé - Metz



Conception autour du patient

L'environnement du patient

Nouvelle maternité – Hôpital Saint-Joseph - Paris





LES CONFÉRENCES
DE LA FHF

22/25 mai 2012

présente

Conception autour du patient

L'environnement du patient



Saint-Joseph - Paris

AIA
ASSOCIÉS

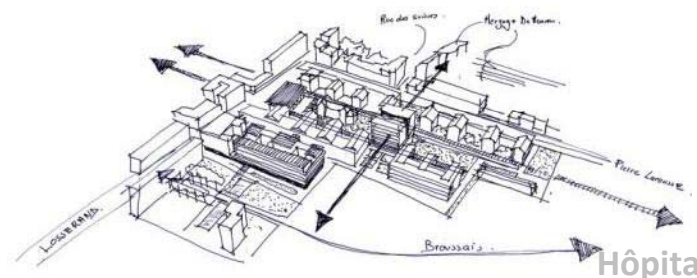
Intégration urbaine

« L'Hôpital est un lieu de naissance et parfois de mort, un parc, un hôtel, un centre commercial, une rue, une université, un centre de congrès, un lieu de diffusion de culture, une ville...

dans la ville ! »

Intégration urbaine

Rénovation / Extension

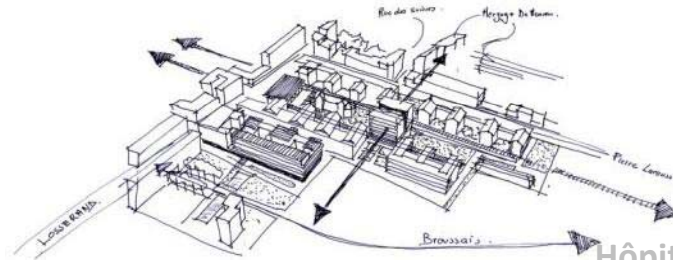


Hôpital Saint-Joseph - Paris



Intégration urbaine

Rénovation / Extension



Hôpital Saint-Joseph - Paris



Intégration urbaine

Espace public

Nouveau CHU de Shenyang (Hunan, Chine)



Intégration urbaine

Échelle urbaine

Nouveau CHU de Shenyang (Hunan, Chine)





ASSOCIÉS

VERS L'HÔPITAL DE DEMAIN

© AIA Associés (2012) – Tous Droits Réservés