



# Présentation au Comité IRC PACA

## 02/03/2017

### P. BRUNET

Cellule Epidémiologique REIN Provence-Alpes-Côte d'Azur

Référents épidémiologiques : R. Sambuc, S. Gentile, JC. Delarozière, B. Devictor

Néphrologue coordinateur régional : P. Brunet

Equipe des ARC : AC. Durand, G. Izaaryene, F. Mazoué, A. Crémades

Service Régional de Santé Publique  
Pôle Santé Publique

# Introduction

- Contexte 2017 :
  - le rapport de la cour des comptes
  - les baisses de tarifs
  - La demande de transparence concernant l'orientation des patients
  - La demande de visibilité des résultats à l'échelle des filières de soins (proposition SFNDT)
  - La demande d'optimisation de l'offre de DP et HD domicile (proposition SFNDT)
  - La demande d'augmenter l'accès à la liste d'attente de greffe (HAS – ABM)

## Chiffres clés

**945 nouveaux\*\* patients IRCT traités  
dans un centre de la région PACA**

**908 patients en  
dialyse**

**+**

**37 patients greffés  
préemptifs**

**838 en  
HD**

**70 en  
DP**

**dont 11  
donneurs  
vivants**

**Chiffres clés**

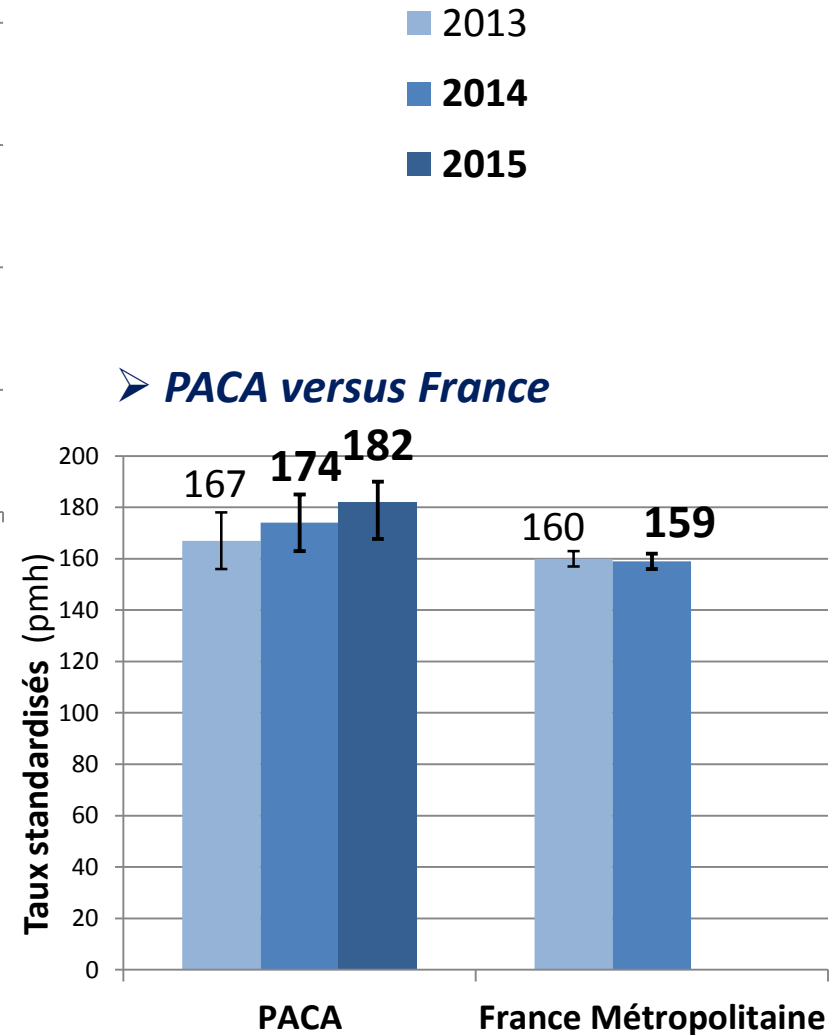
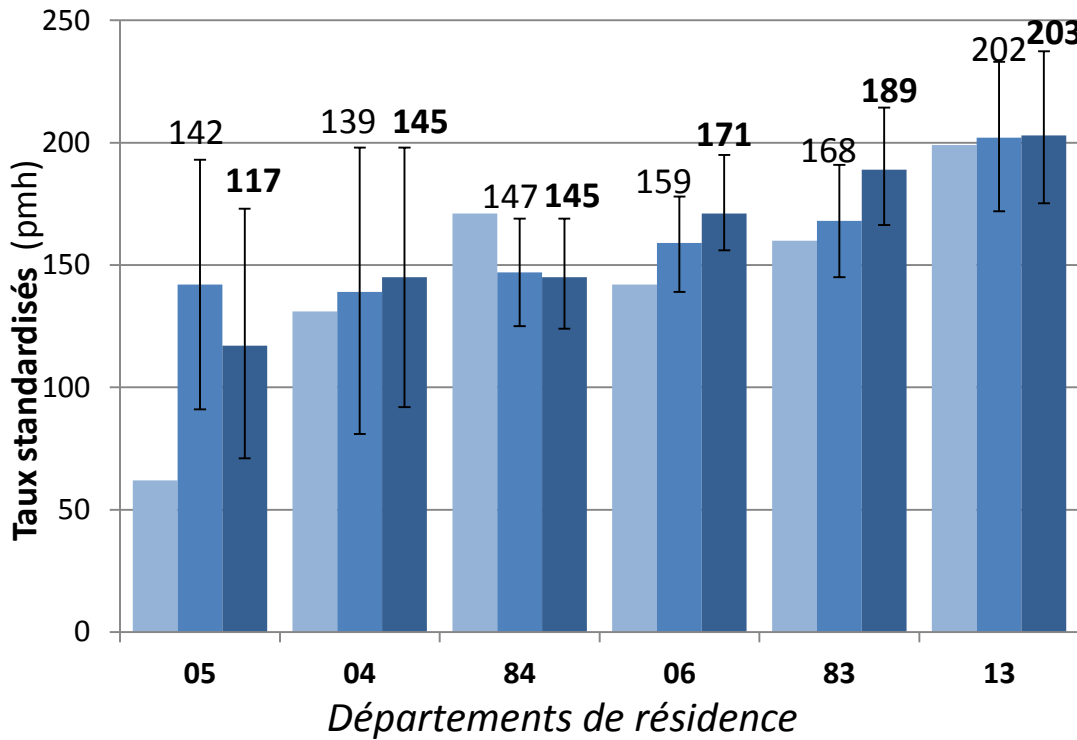
**6 339 patients présents\*\* au 31/12/2014**

**IRCT traités dans un centre de la région PACA**

**4000 patients  
en dialyse**

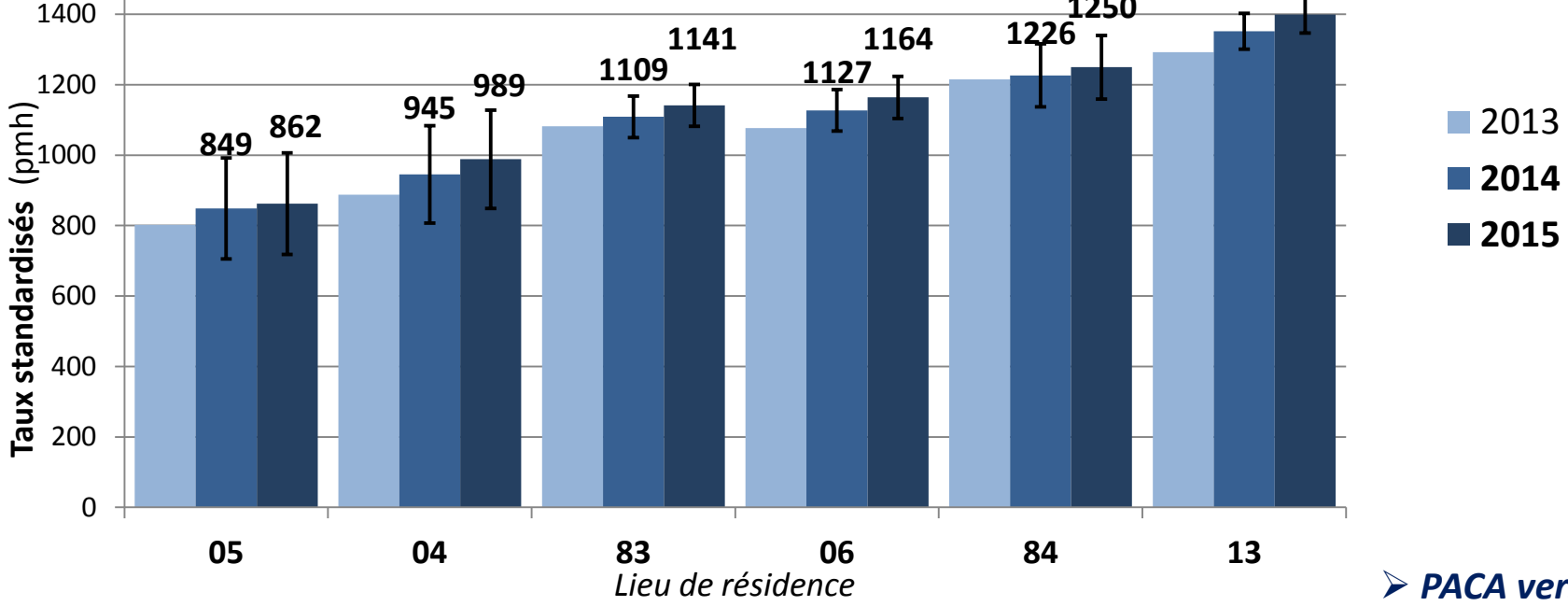
**2339 patients porteurs  
d'un greffon rénal**

# TAUX INCIDENCE STANDARDISEE GLOBALE de l'IRCT : dialyse & greffe préemptive

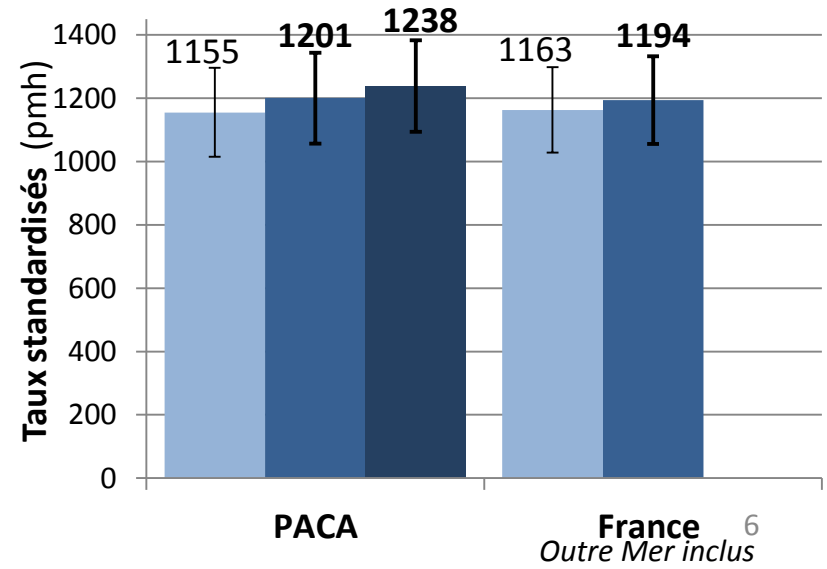


# TAUX PRÉVALENCE STANDARDISÉE GLOBALE DE L'IRCT au 31/12/2014 : dialyse & greffe

## ➤ Selon le département de résidence

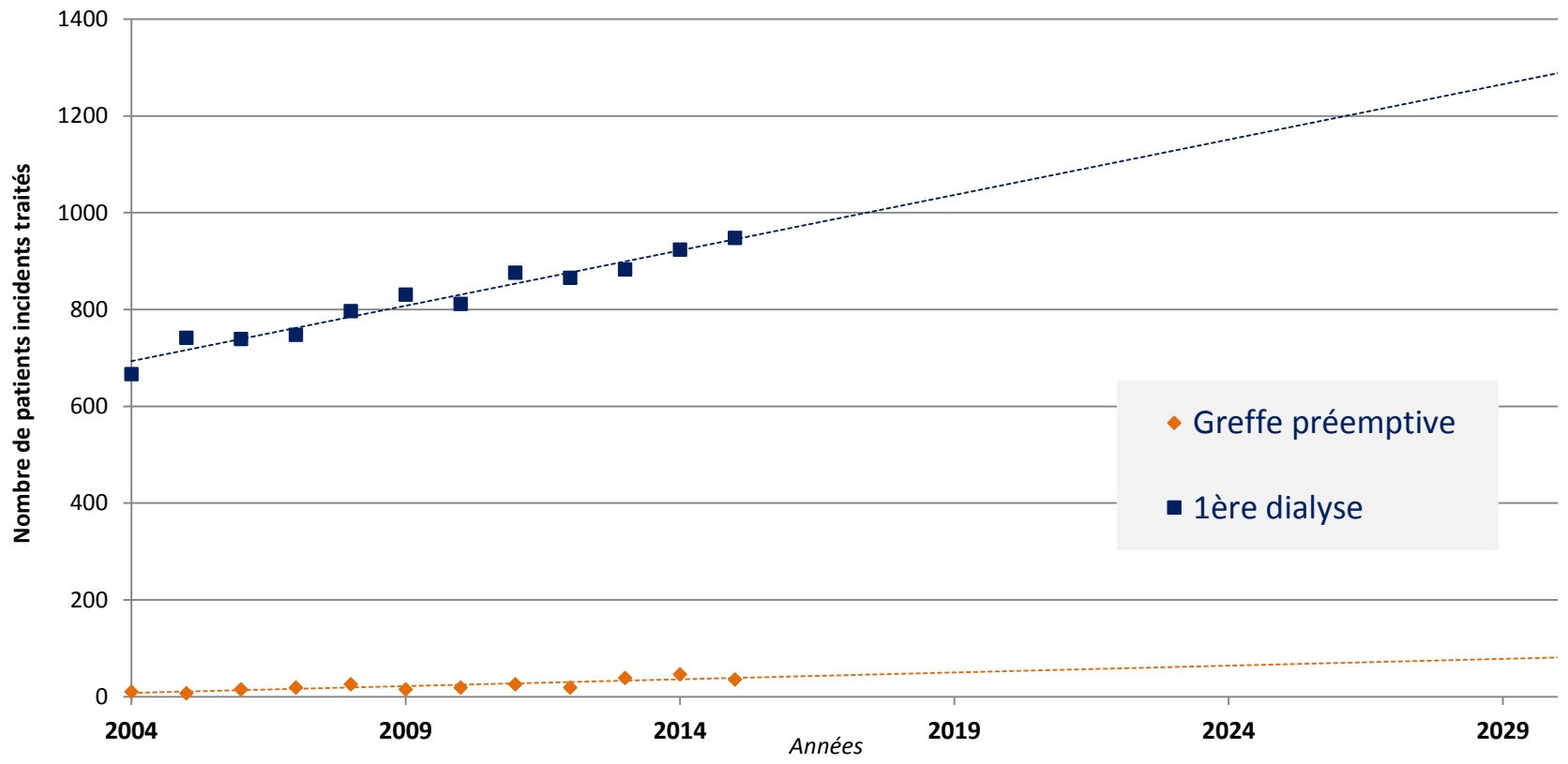


## ➤ PACA versus France



# INCIDENCE de l'IRCT: dialyse & greffe préemptive - Evolution depuis 2004

➤ *Evolution du nombre de patients incidents pris en charge en dialyse ou greffe préemptive*

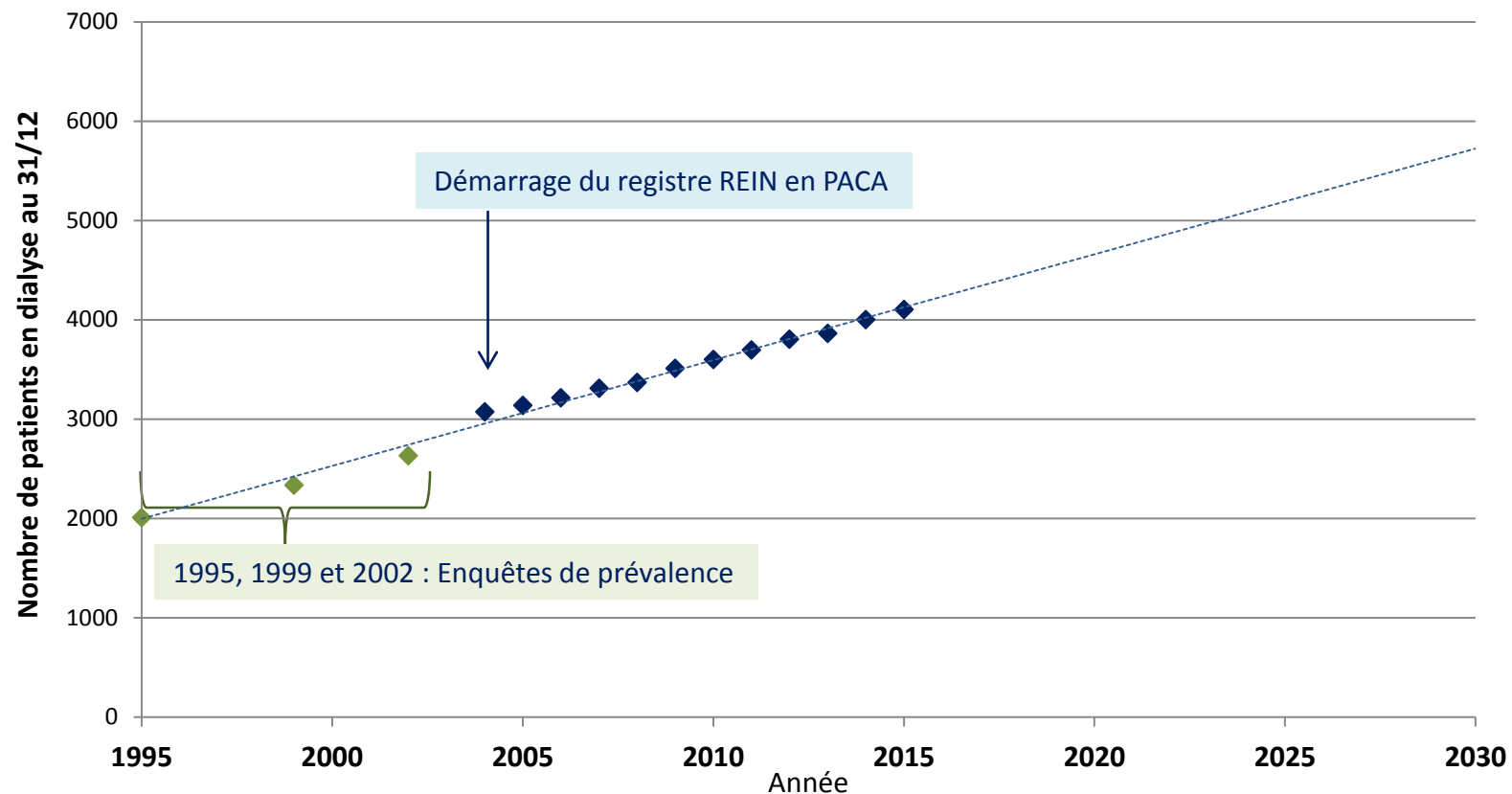


Année	2004	2005	2006	2007	2008	2009	2010	2011	2012	2013	2014	2015*
<b>1ère dialyse</b>	667 (98,5)	742 (99,1)	739 (98,0)	748 (97,5)	797 (96,8)	831 (98,2)	812 (97,7)	876 (97,1)	866 (97,9)	883 (95,8)	925 (95,3)	948 (96,3)
<b>Greffe préemptive</b>	10 (1,5)	7 (0,9)	15 (2,0)	19 (2,5)	26 (3,2)	15 (1,8)	19 (2,3)	26 (2,9)	19 (2,1)	39 (4,2)	46 (4,7)	36 (3,7)
<b>Total Incidents</b>	677	749	754	767	823	846	831	902	885	922	971	984

*\*données en cours de consolidation*

**INCIDENTS:** tous les patients *résidant en région PACA* ayant débuté un premier traitement en 2014, quel que soit leur lieu de traitement.

# Evolution du nombre de patients présents au 31/12 de l'année pris en charge en dialyse entre 1995 et 2014



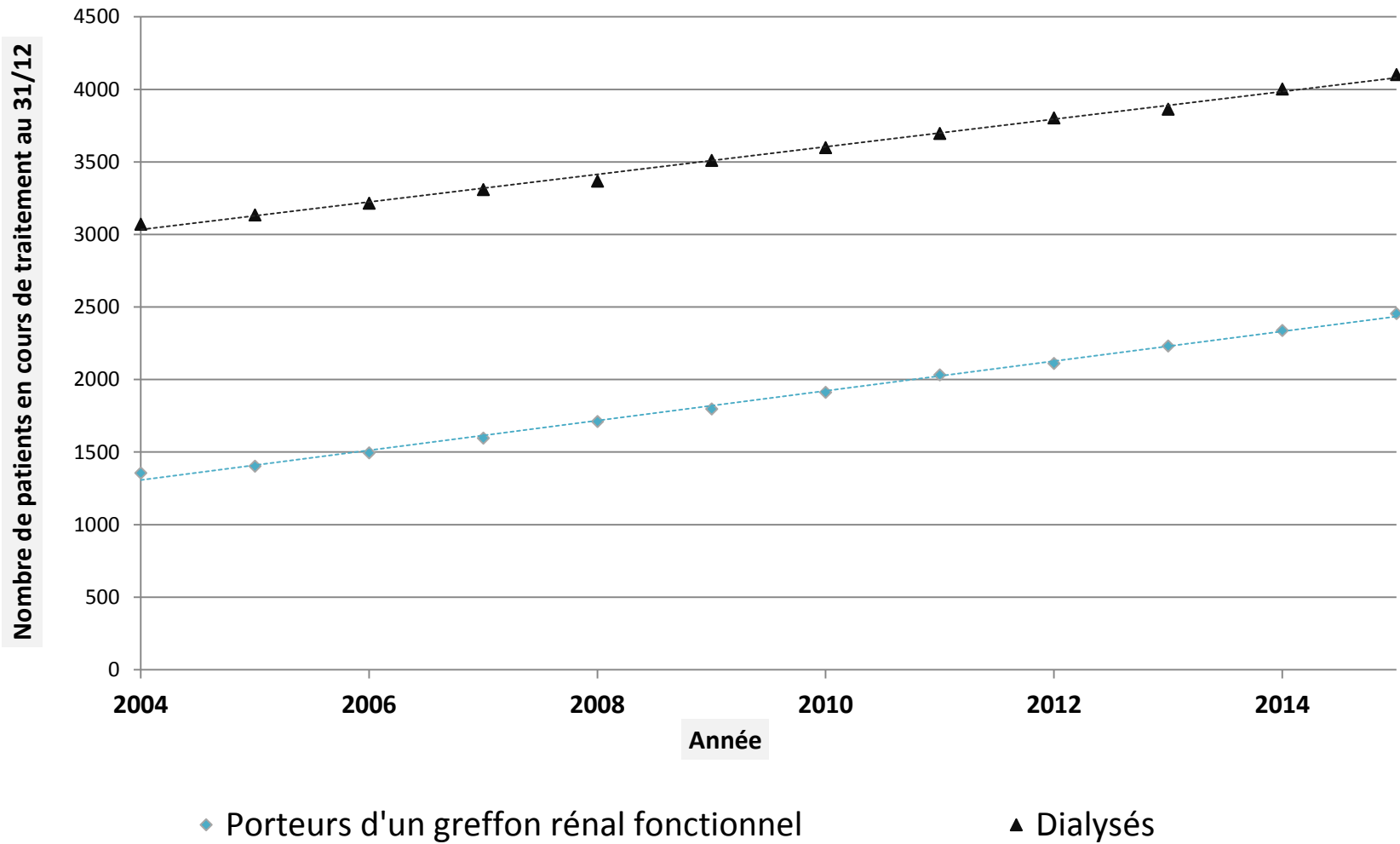
Année	1995	1996	1997	1998	1999	2000	2001	2002	2003	2004	2005	2006	2007	2008	2009	2010	2011	2012	2013	2014	2015*
Nombre de patients dialysés	2006				2333			2629		3072	3136	3216	3309	3368	3510	3599	3697	3803	3864	4000	4102

\*données en cours de consolidation

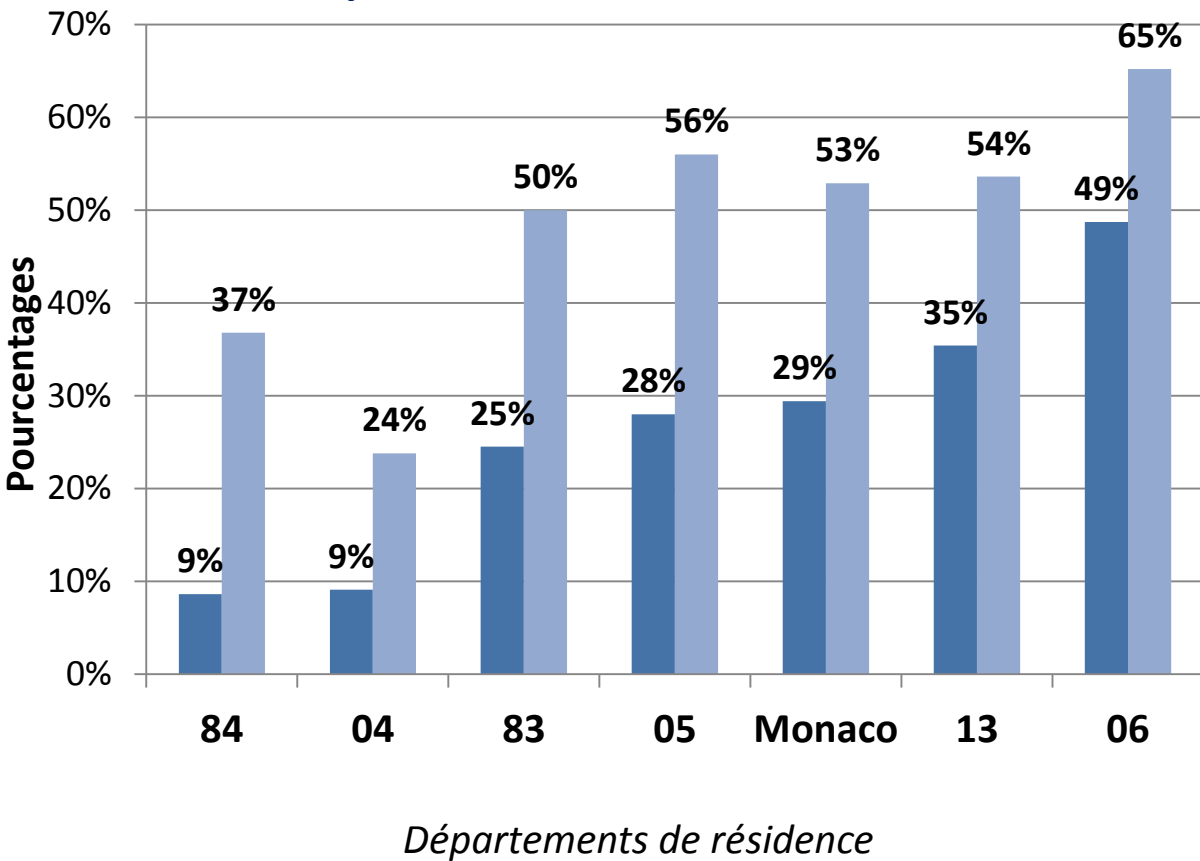


# Evolution de la prévalence

➤ Evolution du nombre de patients en IRCT traités et suivis (dialyse ou greffe rénale) en PACA au 31 décembre de 2004 à 2015

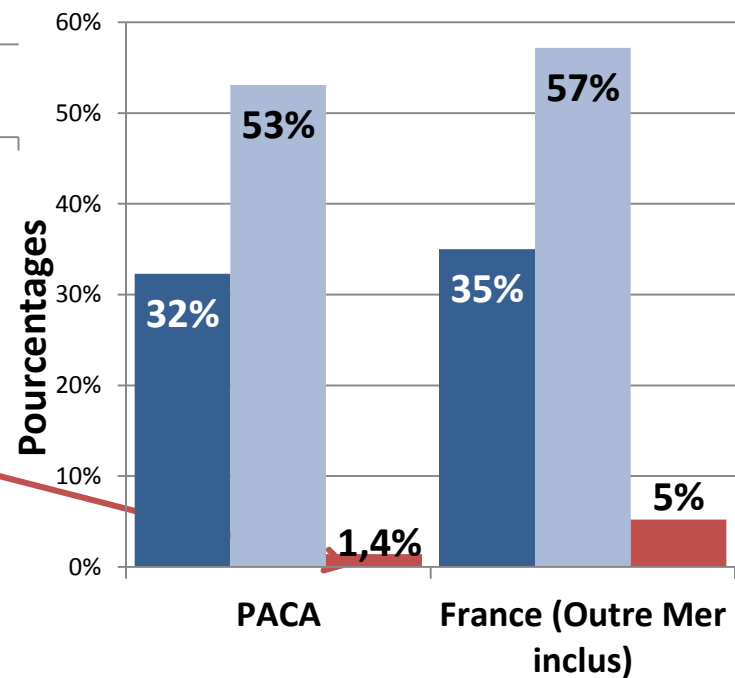


## ➤ Selon le département de résidence



- Hémodialyse en urgence
- Hémodialyse sur cathéter
- Dialyse Péritonéale en urgence

## ➤ PACA versus France



Parmi les 70 patients ayant commencé leur traitement de suppléance en dialyse péritonéale, 1 seul a commencé en urgence (département 06).

# Caractéristiques des patients dialysés en PACA au 31/12/2014

▪ Comparativement à la France, les patients en région PACA sont significativement:

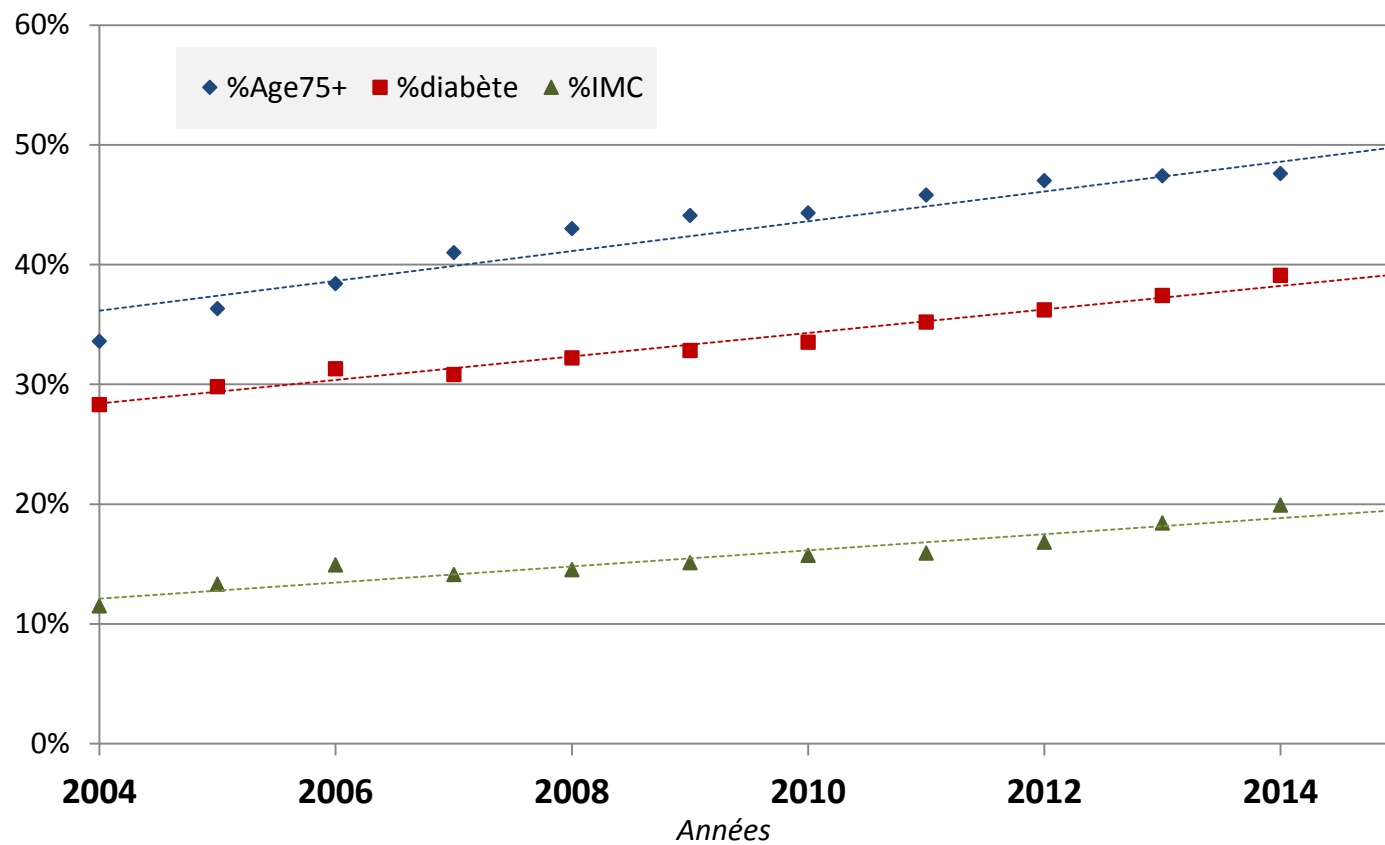
- Plus âgés
- Moins obèses
- Plus porteurs d'handicap
- Moins autonomes

	<b>PACA</b> (n = 4 069)	<b>France **</b> (n= 44 440)	<b>p</b>
<b>Age</b>			
Moyenne ± Ecart-type (ans)	70,7 ± 14,9	68,0 ± 15,7	<b>0,001</b>
75 ans et plus	47,5%	39,6%	
<b>Comorbidités</b>			
Insuffisance cardiaque	24,7%	23,1%	<b>0,02</b>
IMC ≥ 30 kg/m <sup>2</sup>	19,7%	21,9%	<b>0,001</b>
<b>Marche</b>			
Incapacité totale	5,4%	4,1%	<b>0,001</b>
Au moins un <b>handicap</b>	15,4%	12,0%	<b>0,001</b>

% en colonne

\*DM : données manquantes

# Evolution des caractéristiques cliniques des patients présents en dialyse au 31/12 de chaque année



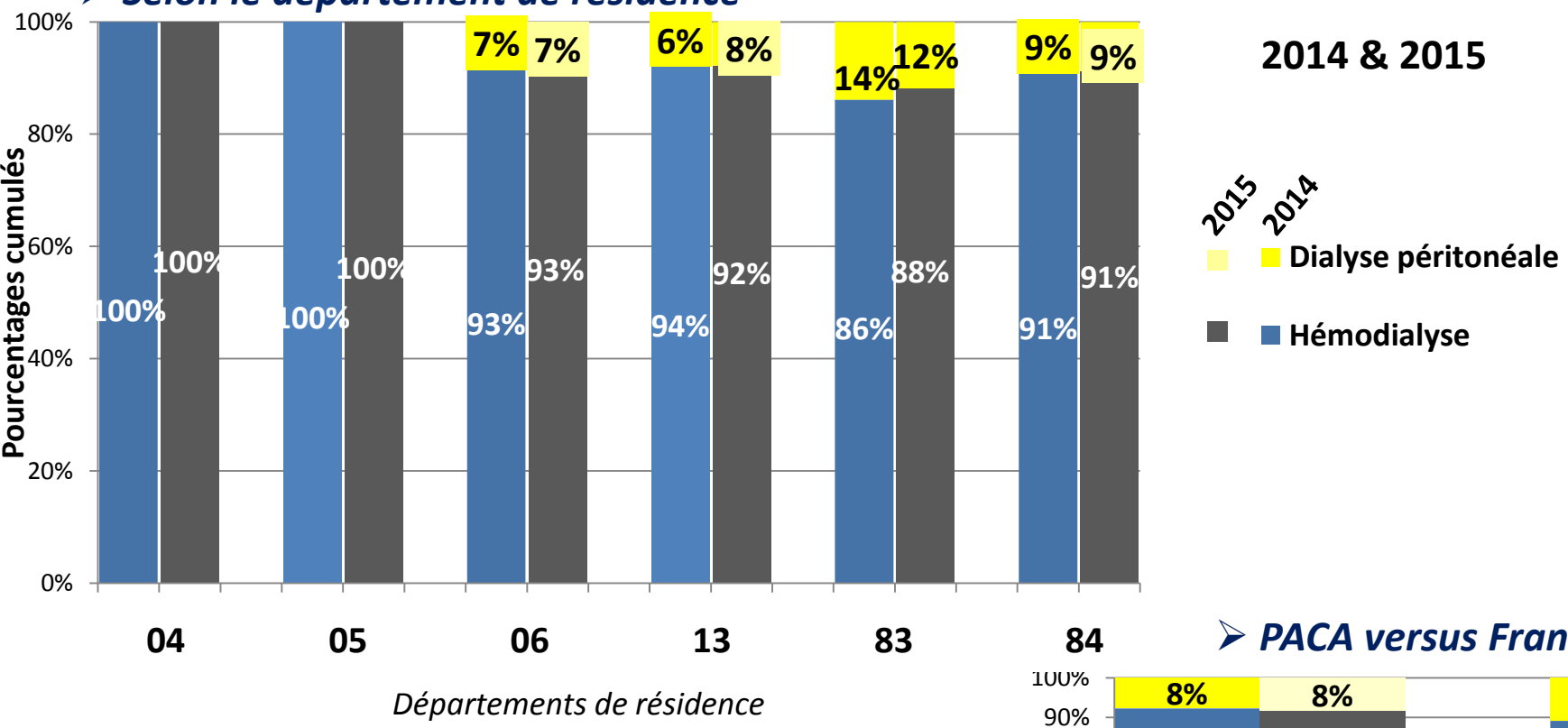
Année	2004	2005	2006	2007	2008	2009	2010	2011	2012	2013	2014	2015*
<b>≥ 75 ans</b>	1 032 (33,6)	1 138 (36,3)	1 236 (38,4)	1 356 (41,0)	1 448 (43,0)	1 548 (44,1)	1 593 (44,3)	1 694 (45,8)	1 787 (47,0)	1 833 (47,4)	1 906 (47,6)	1 944 (47,4)
<b>Diabétiques</b>	782 (28,3)	837 (29,8)	918 (31,3)	933 (30,8)	1 022 (32,2)	1 103 (32,8)	1 174 (33,5)	1 290 (35,2)	1 369 (36,2)	1 444 (37,4)	1 559 (39,1)	1 591 (39,0)
<b>IMC ≥ 30 kg/m<sup>2</sup></b>	151 (11,5)	233 (13,3)	288 (14,9)	300 (14,1)	342 (14,5)	404 (15,1)	462 (15,7)	551 (15,9)	604 (16,8)	692 (18,4)	770 (19,9)	769 (19,7)

\*données en cours de consolidation

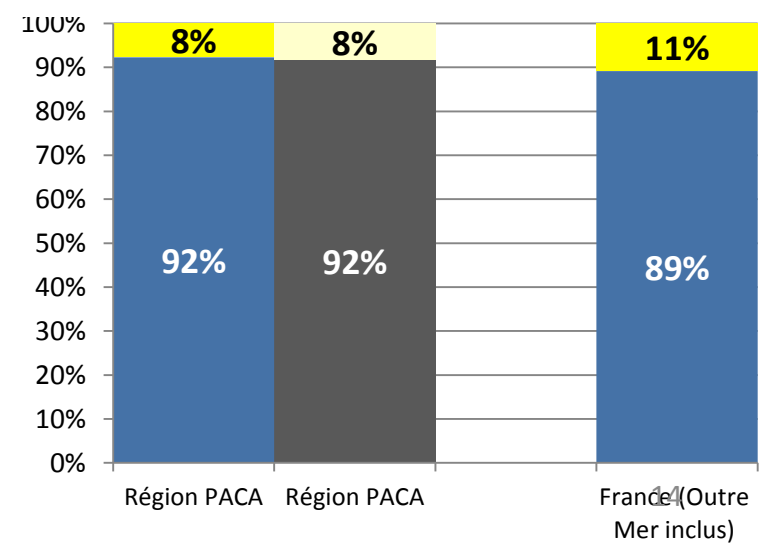
# Dialyse péritonéale

# INCIDENCE PATIENTS DIALYSÉS en 2014: Modalité de traitement

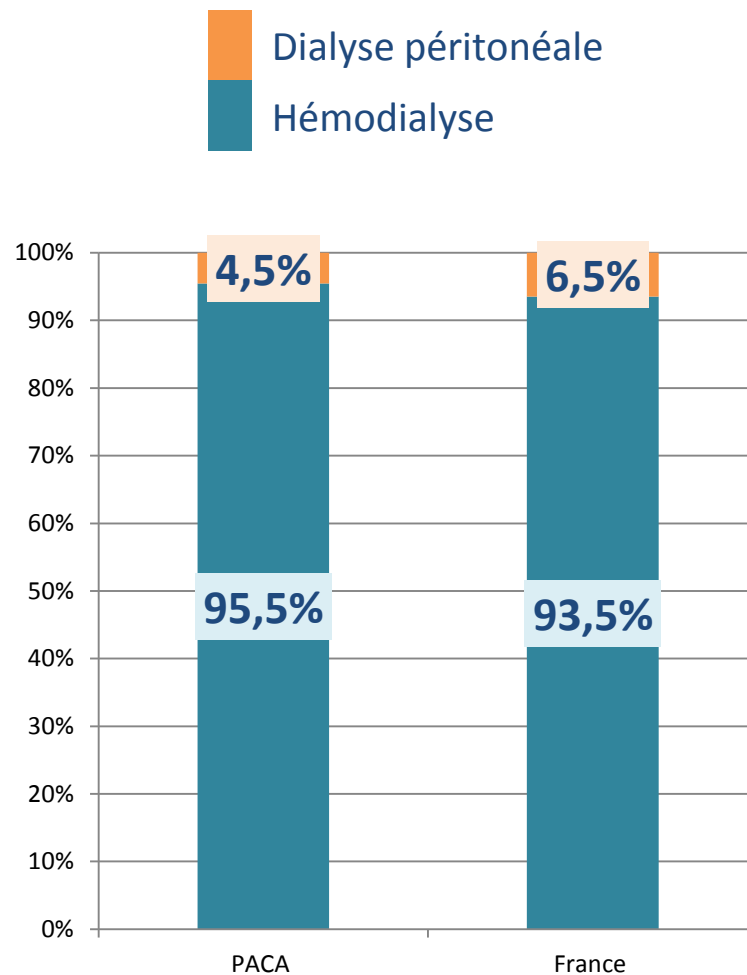
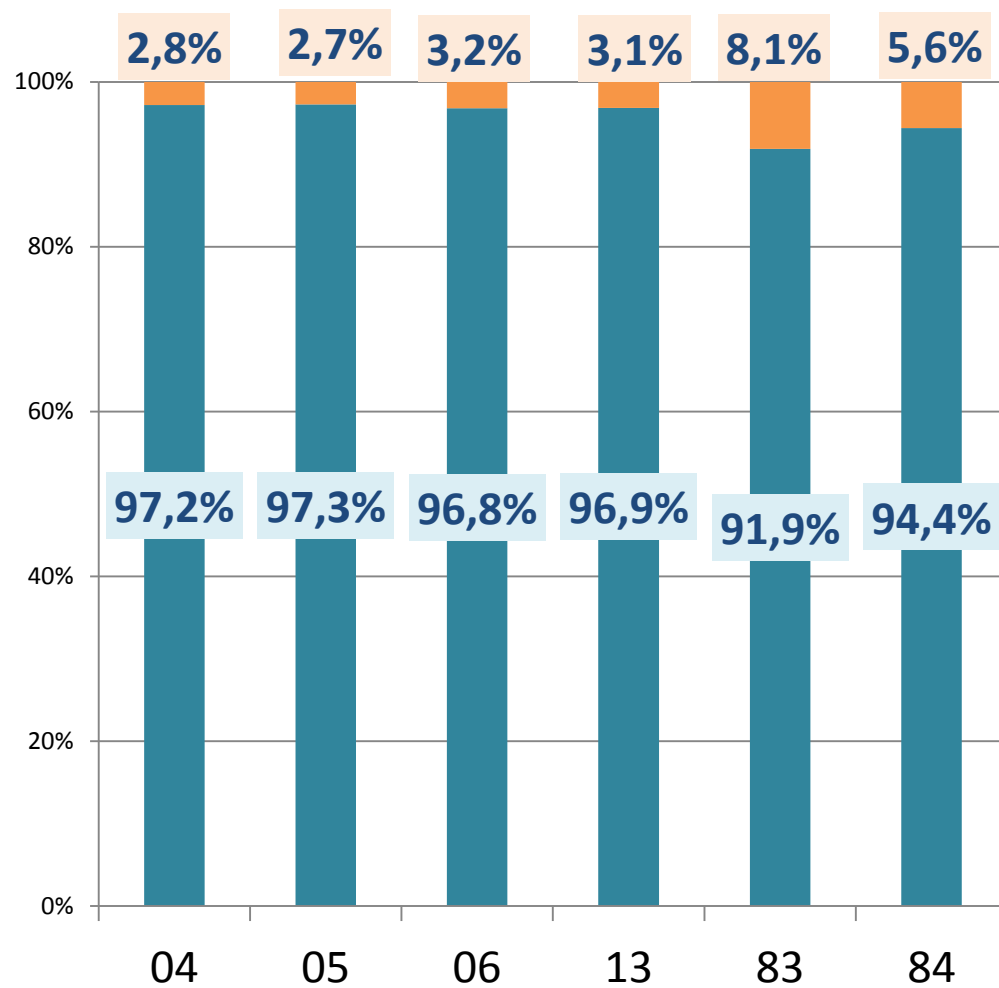
## ➤ Selon le département de résidence



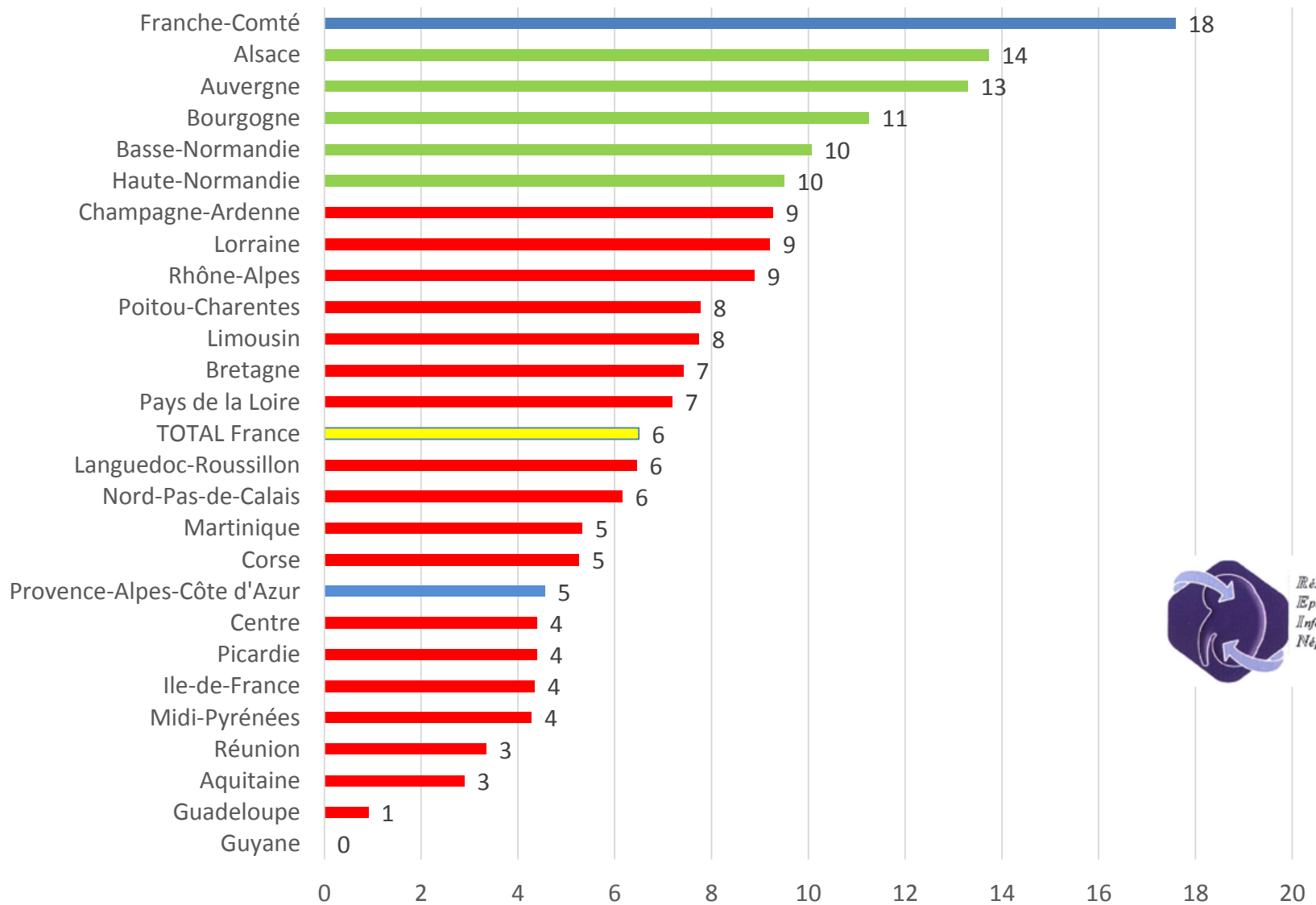
## ➤ PACA versus France



# PRÉVALENCE de l'IRCT traitée par dialyse : HD et DP (%)



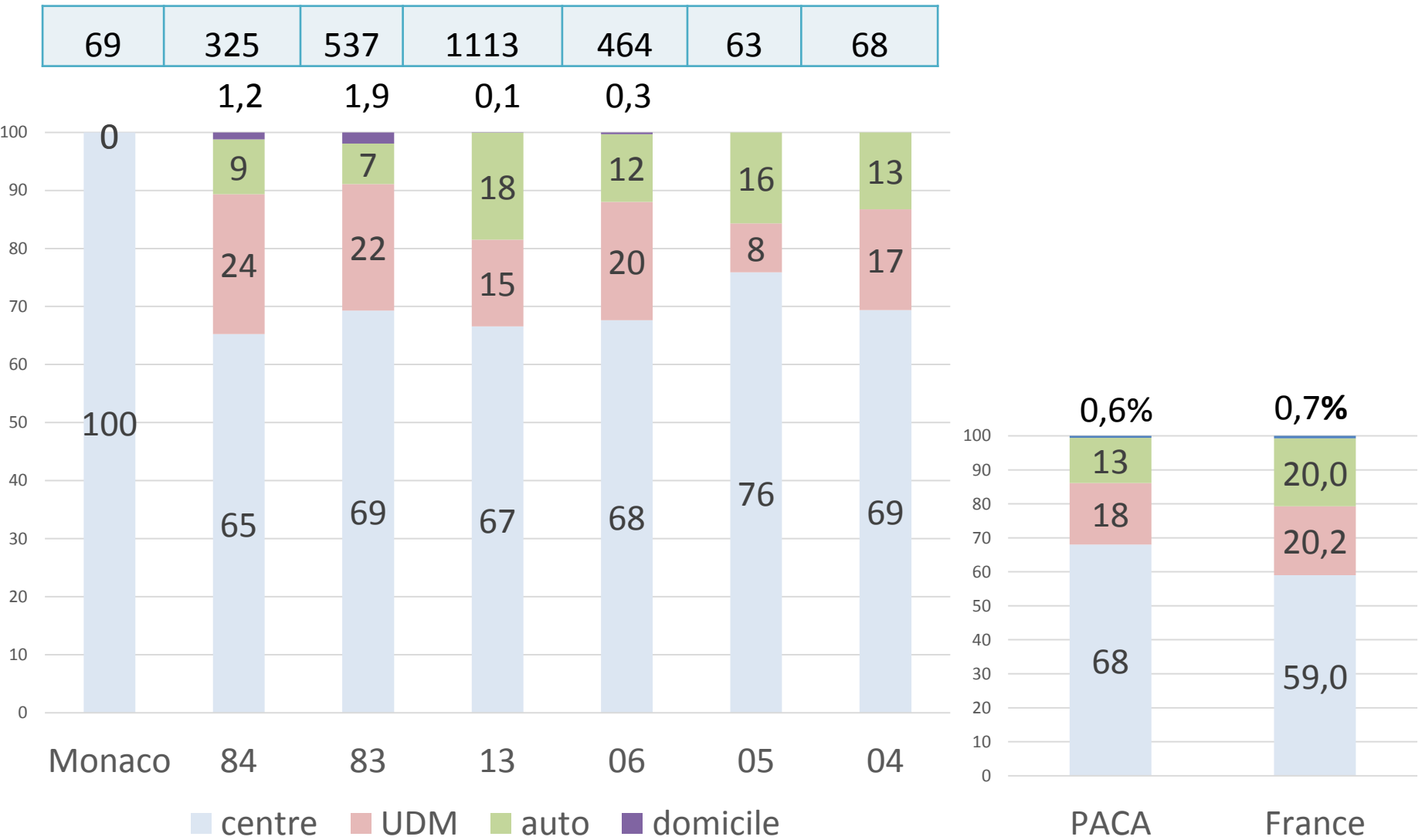
# Prévalence de la DP dans 26 régions françaises en 2014 (%)





# Modalités d'hémodialyse

# PATIENTS EN HEMODIALYSE au 31/12/2014: par modalité de traitement

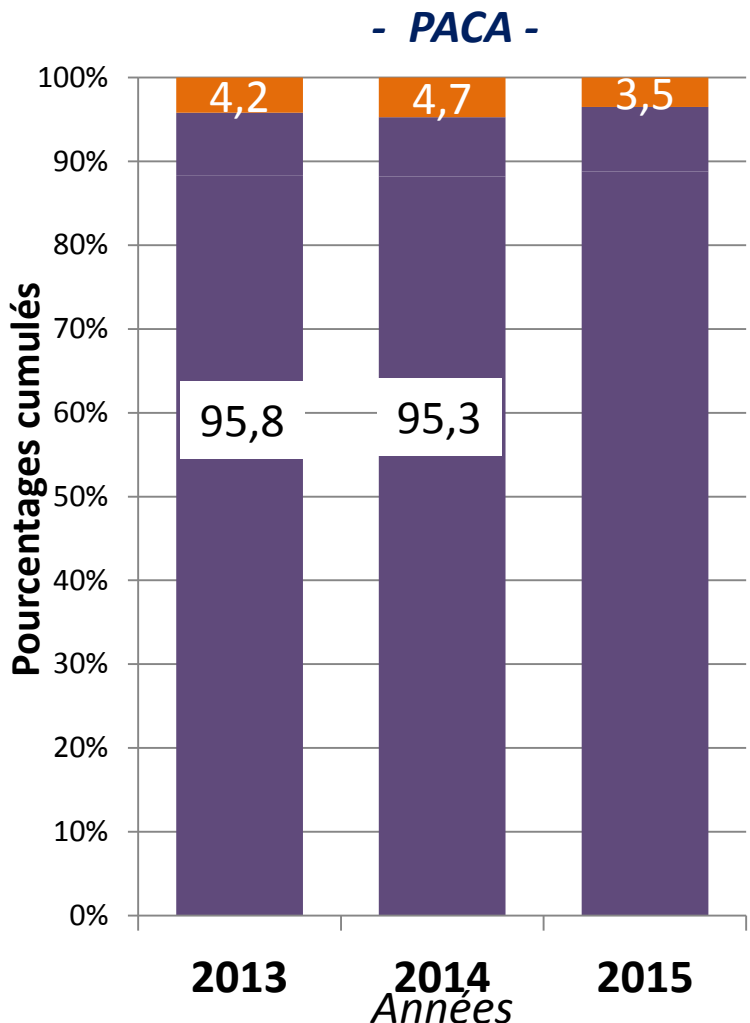


# Transplantation

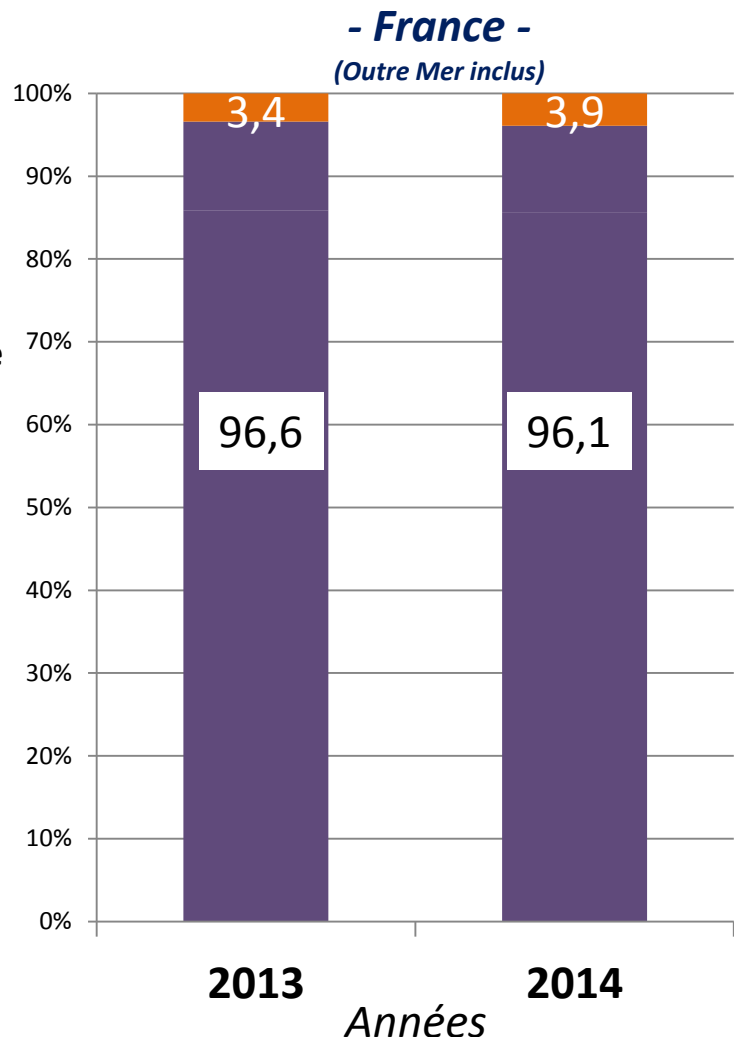
# Chiffres clés

	<b>PACA</b>	<b>France</b>
Accès à la greffe à 24 mois de dialyse (<60 ans)	34,5%	31,9%
Accès à la greffe à 24 mois de dialyse ( 60-74 ans)	13,4%	11,9%
Greffes avec donneur vivant	11,1%	15,9%
Greffes préemptives	14,8%	13,3%
Inscription à 12 mois des pts < 60 ans	39,8%	50,3%
Inscription à 12 mois des 60-74 ans	12,4%	16,1%
Patients > 60 ans parmi les nouveaux inscrits en liste	45,4%	37,1%

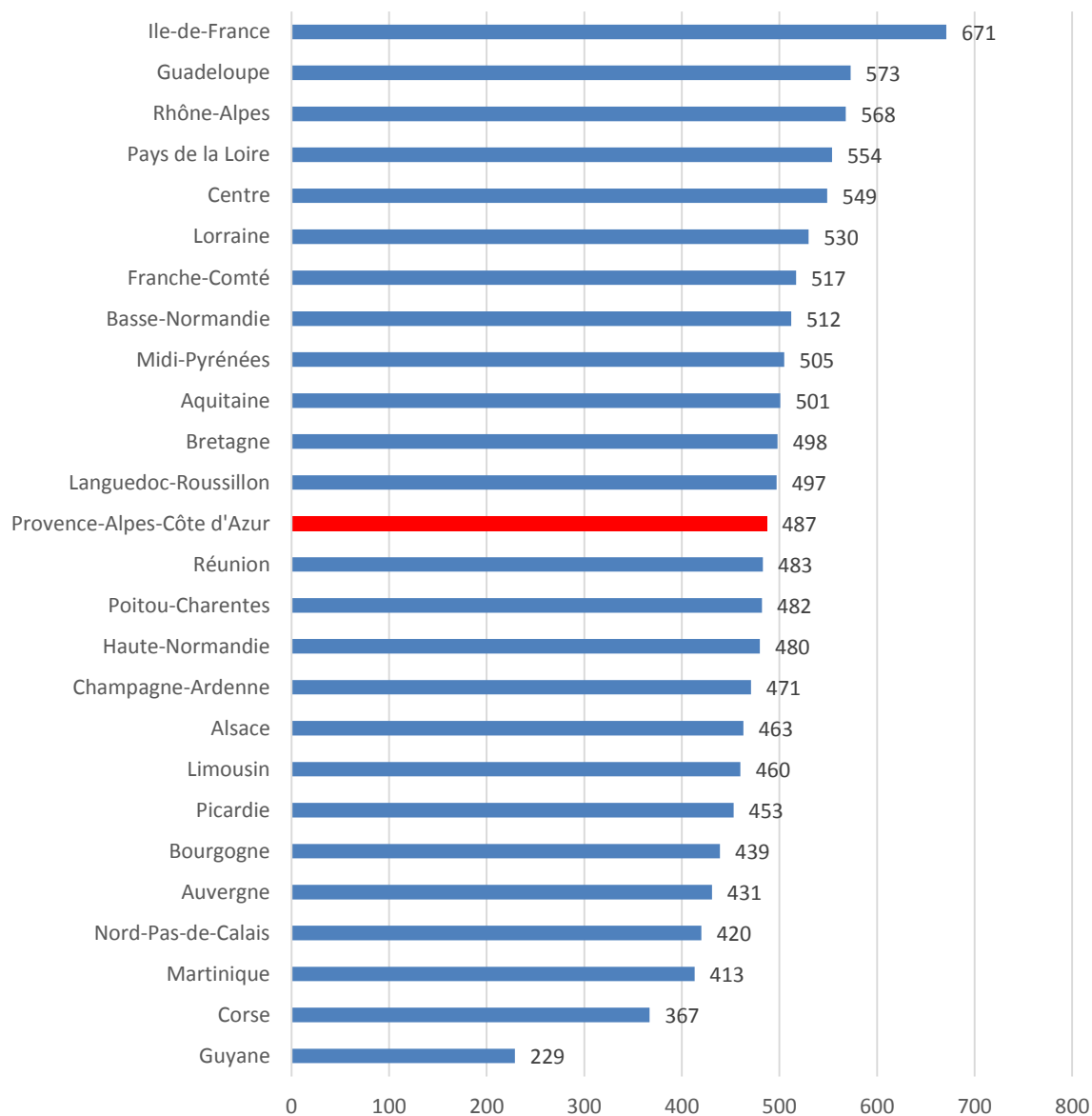
# INCIDENCE en IRCT : répartition par modalité de traitement DIALYSE VS GREFFE



■ Greffe préemptive  
■ Hémodialyse

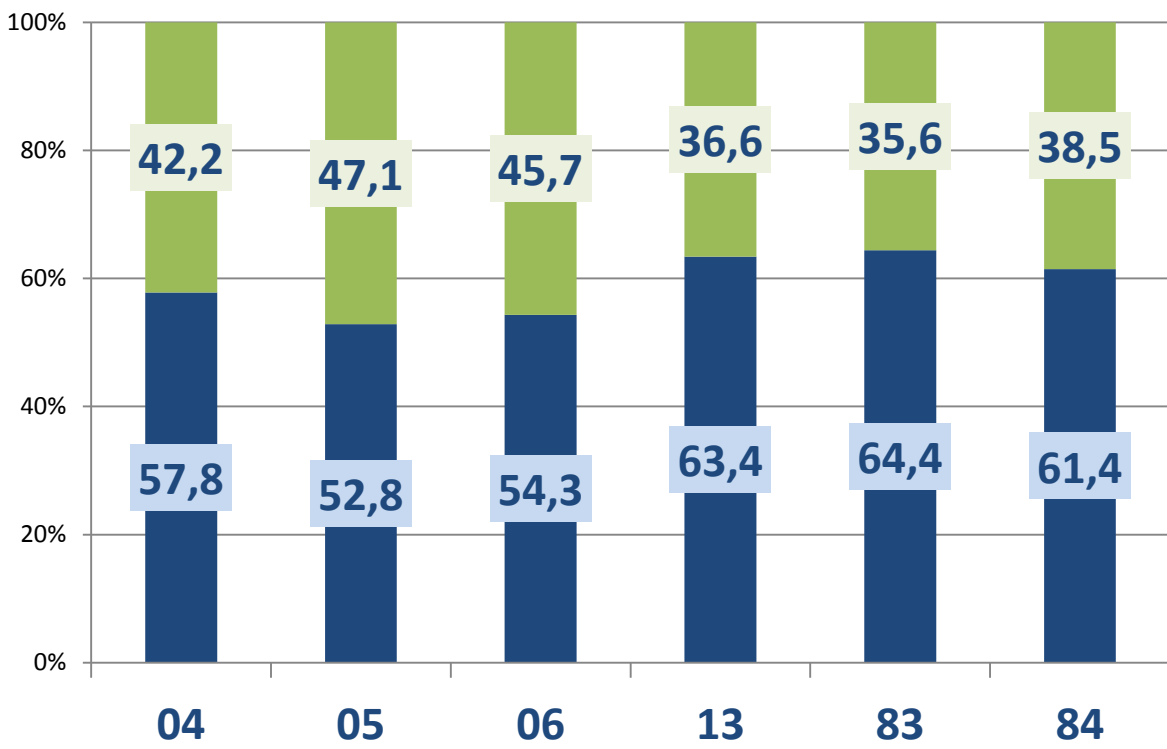


# Prévalence transplantation France 2014

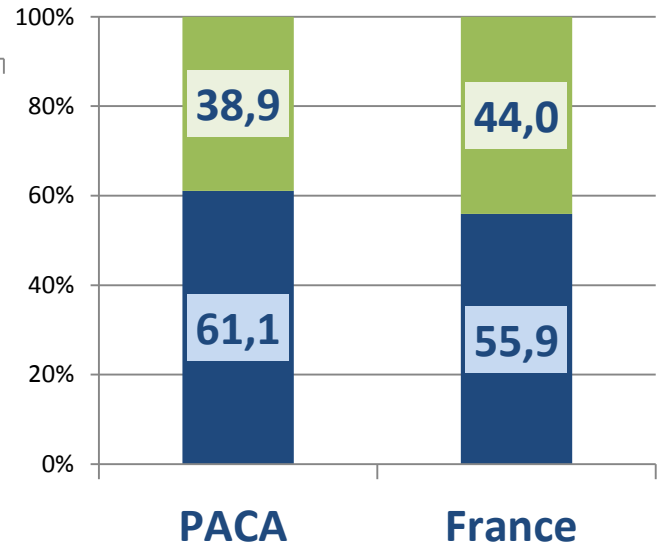


# PRÉVALENCE de l'IRCT : Dialyse – Greffe (%)

➤ Selon le département de résidence

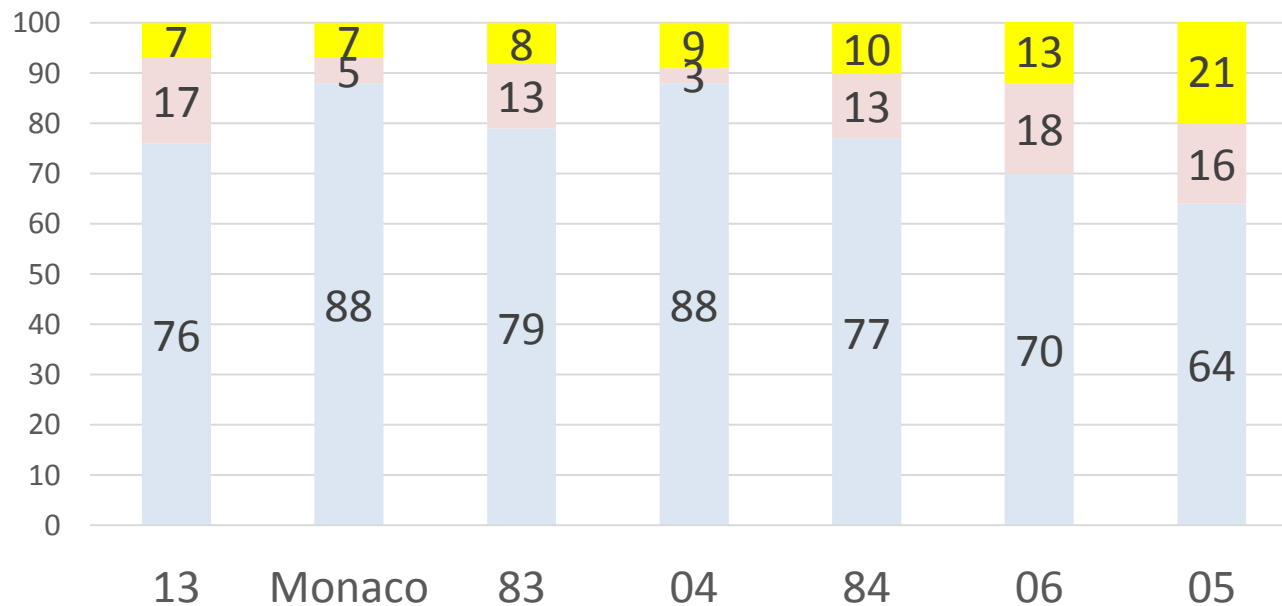
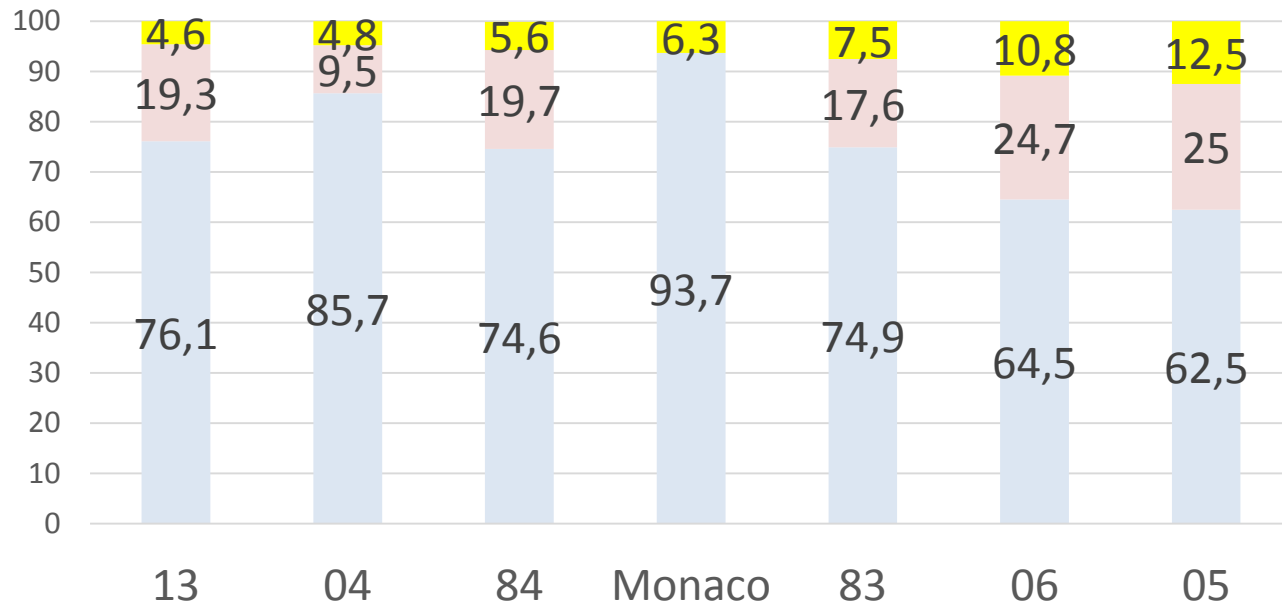


■ Porteurs d'un greffon rénal  
■ Dialysés



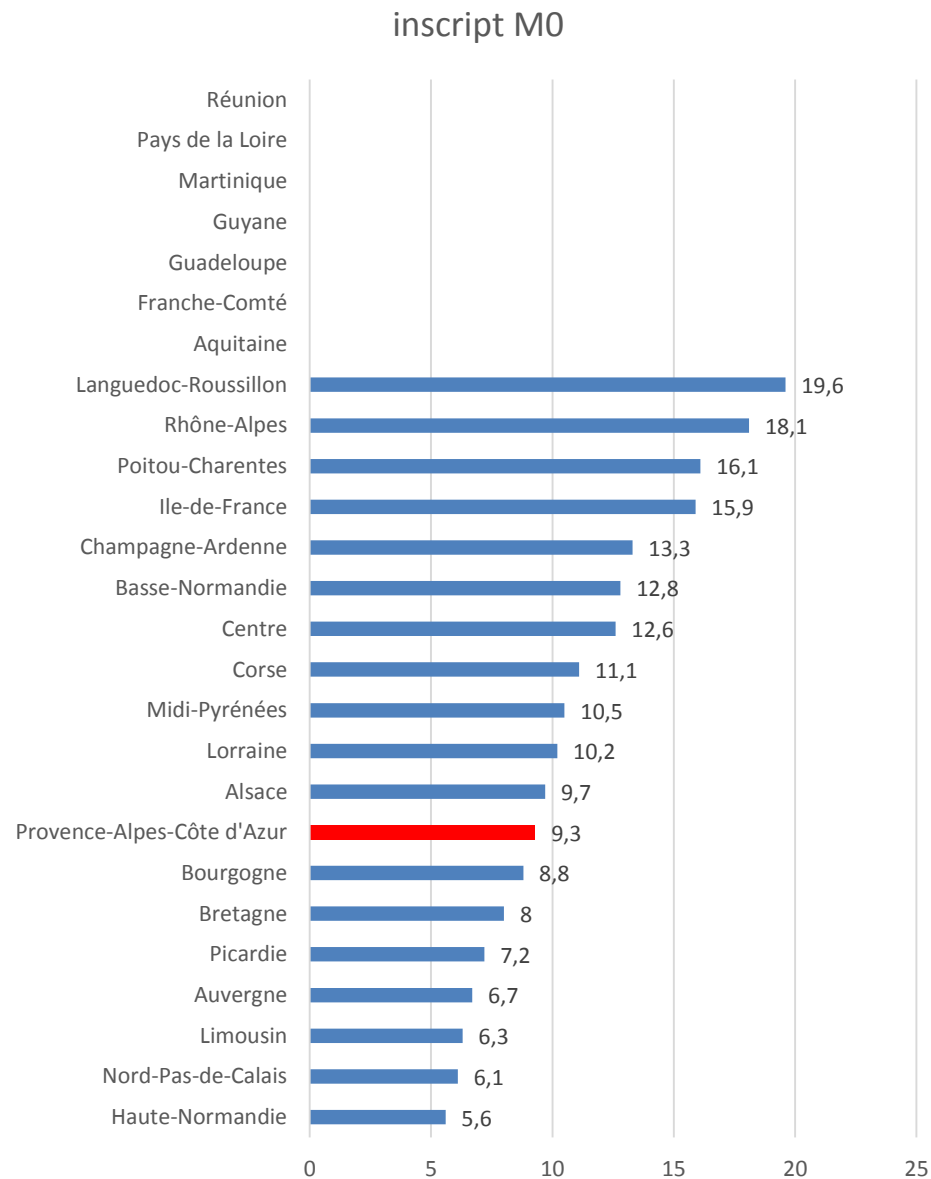
**PREVALENTS:** tous les patients dialysés ou porteurs d'un greffon rénal fonctionnel au 31/12/2014, résidant dans la région PACA, quel que soit leur lieu de traitement.

# ACCÈS À LA LISTE D'ATTENTE DE GREFFE RÉNALE: *statut vis-à-vis de l'inscription*



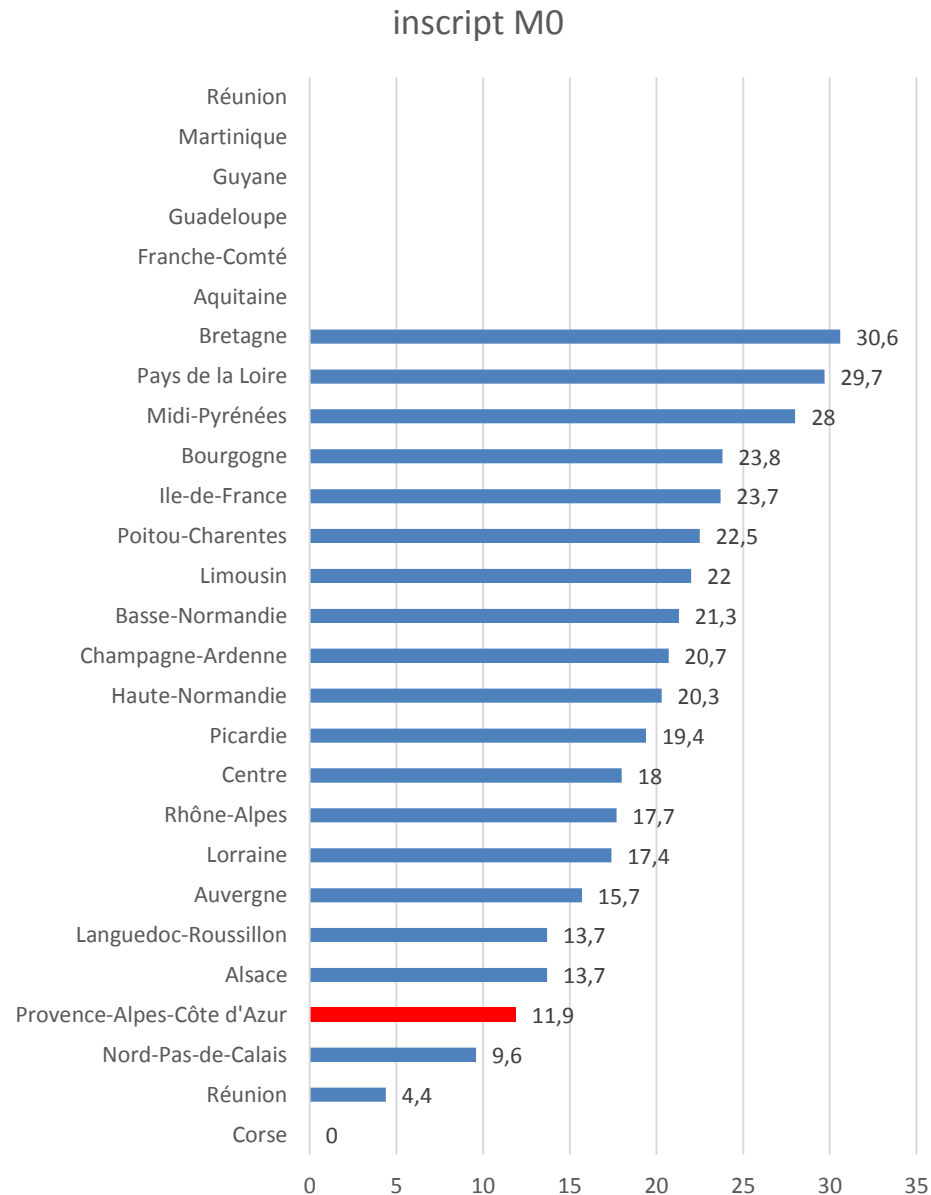


# Inscription à pts <60 ans M0 en 2008



PACA  
12ème

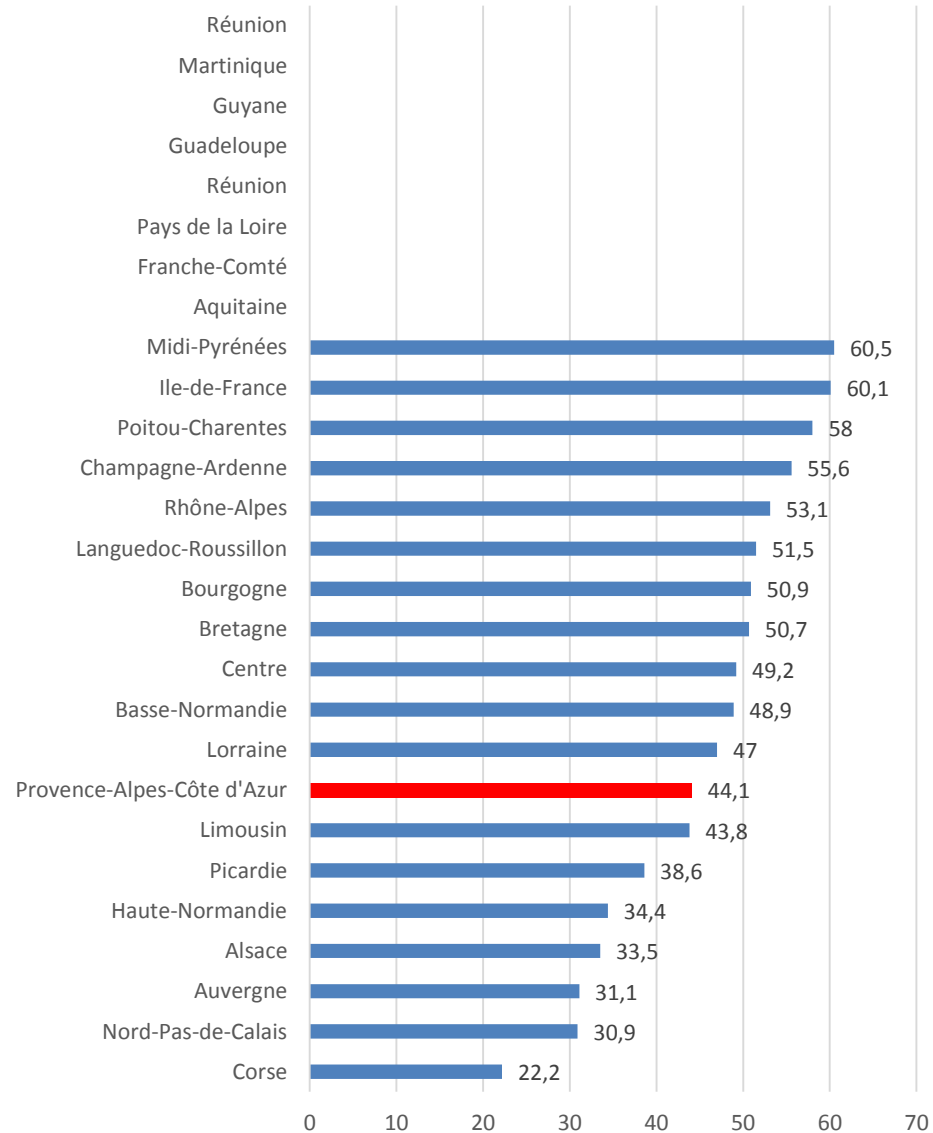
# Inscription pts <60 ans à M0 en 2013



PACA  
18ème

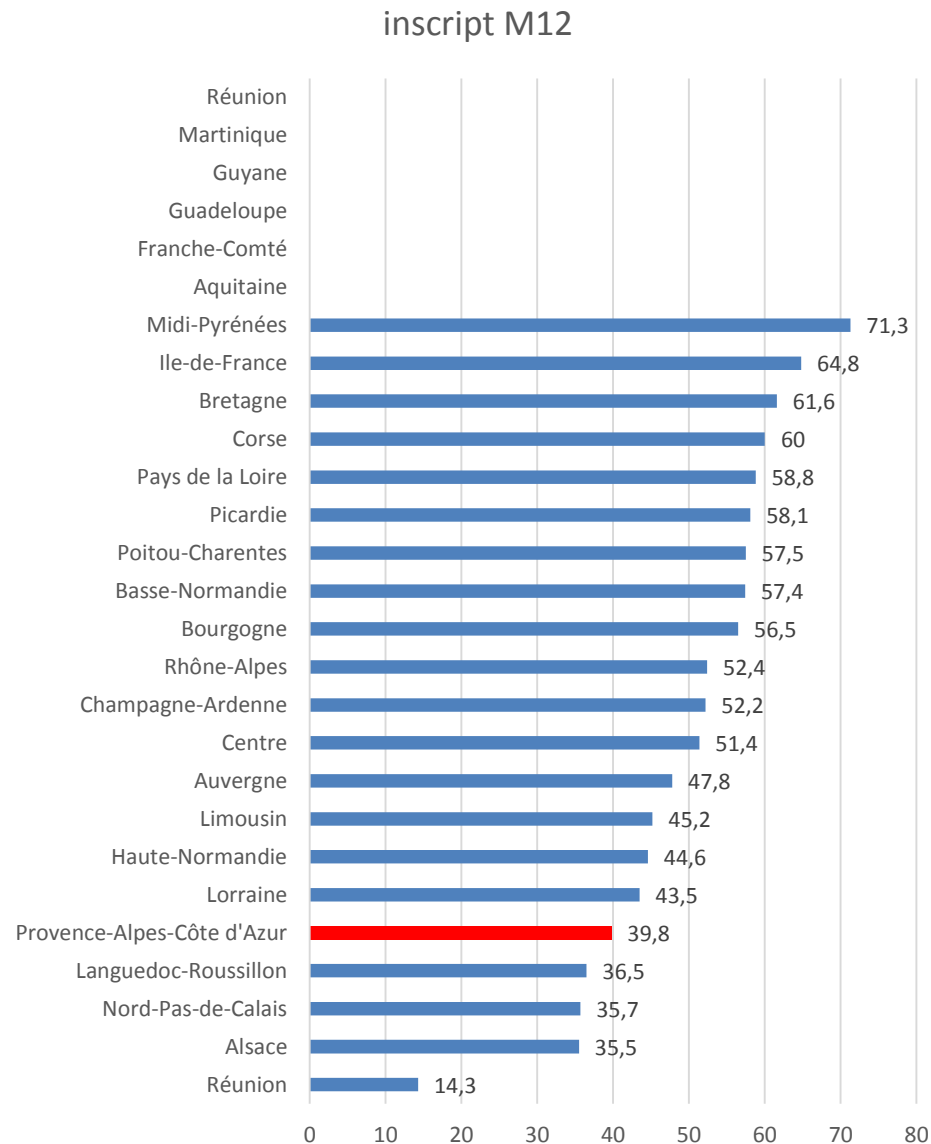
# Inscription M12 pts<60 ans en 2008

inscrit M12



PACA  
12ème

# Inscription M12 pts<60 ans en 2013



PACA  
17ème

# Conclusions

- Des objectifs assez clairs
  - DP
  - HD hors centre
  - Accès liste d'attente
- Des moyens à discuter pour les atteindre
  - Centres de néphrologie polyvalents
  - Résultats de REIN à l'échelon des filières de soins
  - Transparence des orientations de patients