



COMPLÉMENT
à la brochure FHF PACA
(version juin 2021)



Fédération Hospitalière de France

PROVENCE ALPES CÔTE D'AZUR (FHF-PACA)



"LA FHF, maison commune des acteurs publics de santé et médico-sociaux"

La Fédération Hospitalière de France région PACA (association loi 1901) réunit 122 établissements publics de santé et médico-sociaux : centres hospitaliers universitaires, centres hospitaliers généraux et spécialisés en santé mentale, hôpitaux de proximité, EHPAD et établissements assurant la prise en charge du handicap.

Créée en 1924, la FHF réunit 1 000 établissements publics de santé et autant de structures médico-sociales qui adhèrent à l'une des 28 FHF régionales de métropole et d'outre-mer.

NOS ADHERENTS HOSPITALIERS EN QUELQUES CHIFFRES



EMPLOIS HOSPITALIERS EN PACA

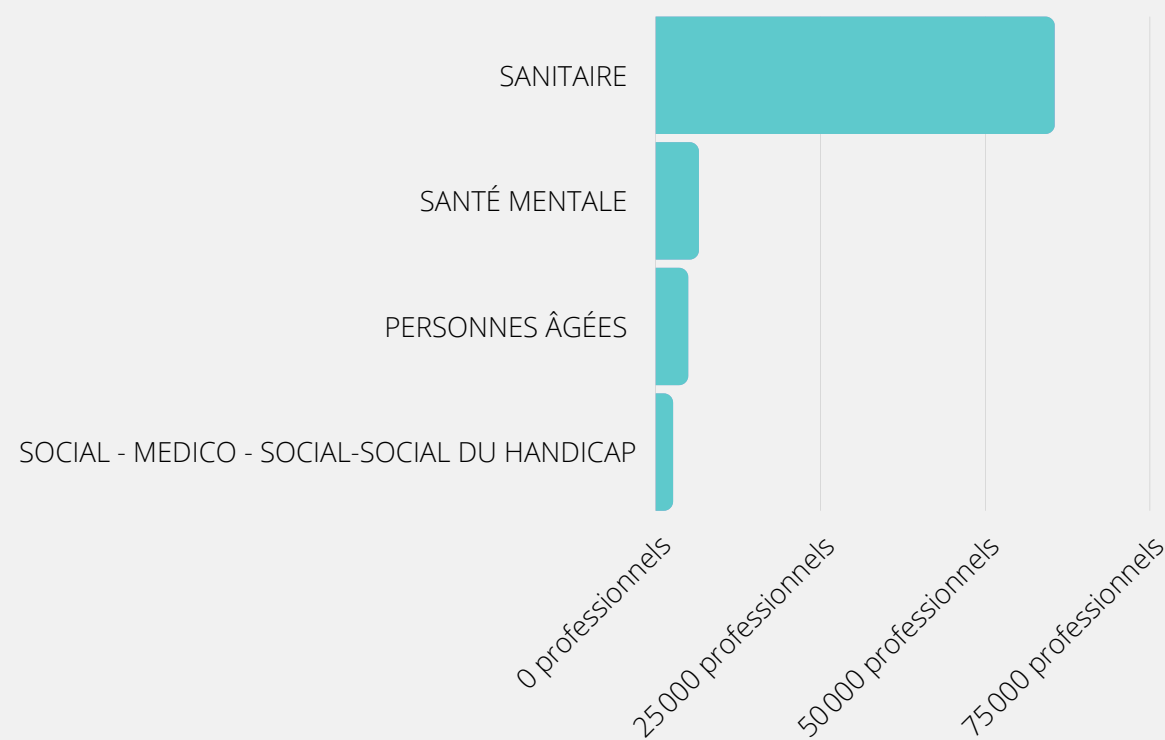
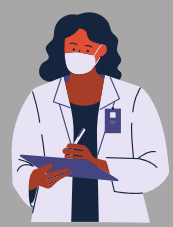
74 752 professionnels exercent leur activité au sein de la Fonction Publique Hospitalière en région PACA (ANFH 2019).

6 610

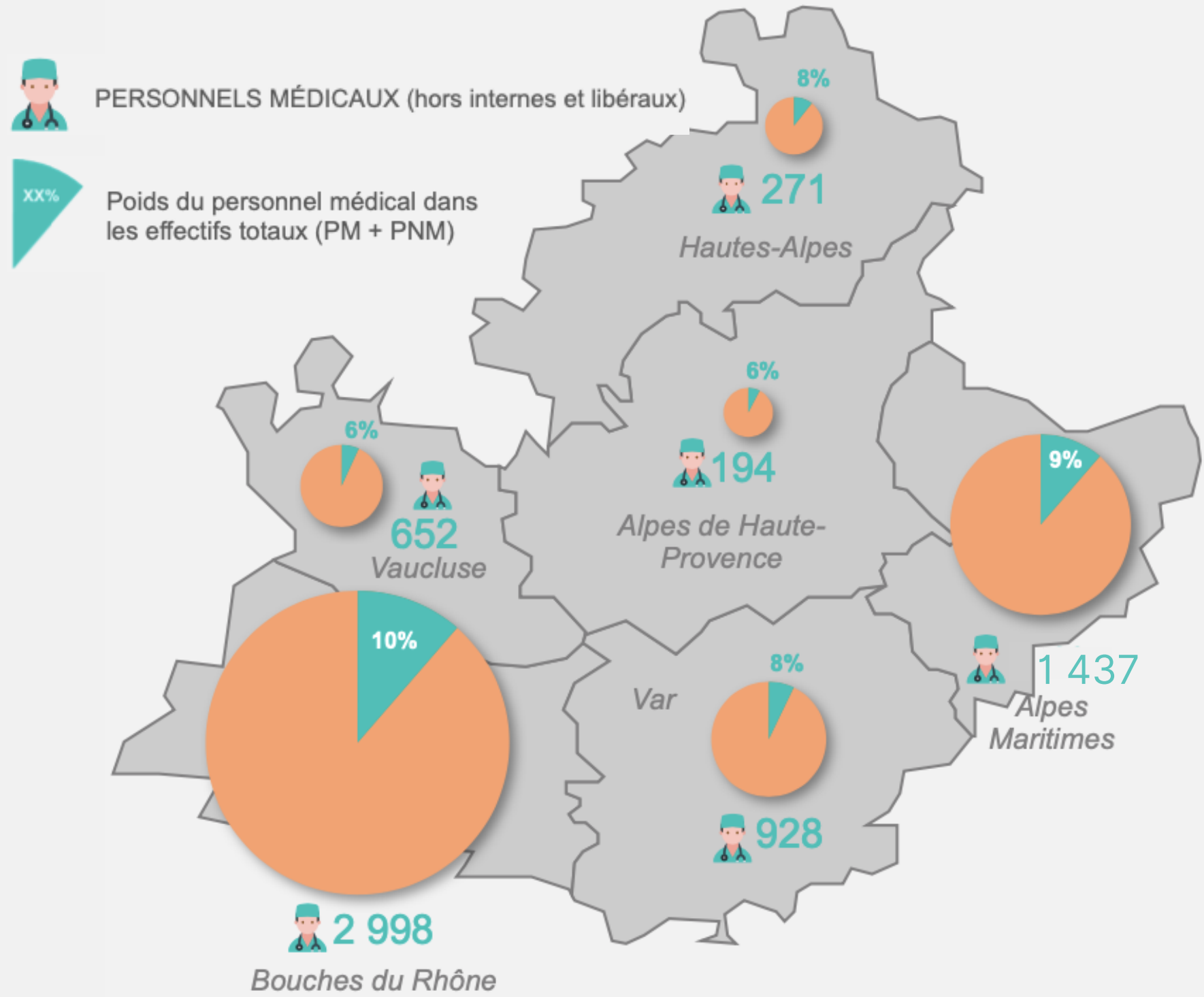
Médecins, pharmaciens et odontologistes

68 142

Agents administratifs, éducatifs, soignants et techniques et sages femmes



RÉPARTITION DES EFFECTIFS MÉDICAUX DANS LES HOPITAUX PUBLICS DE LA RÉGION ET POIDS DANS LES EFFECTIFS TOTAUX



Nota : L'ensemble des professionnels est rattaché à l'entité juridique d'appartenance et non à l'établissement géographique dans lequel ils exercent leur activité.

source : ANFH

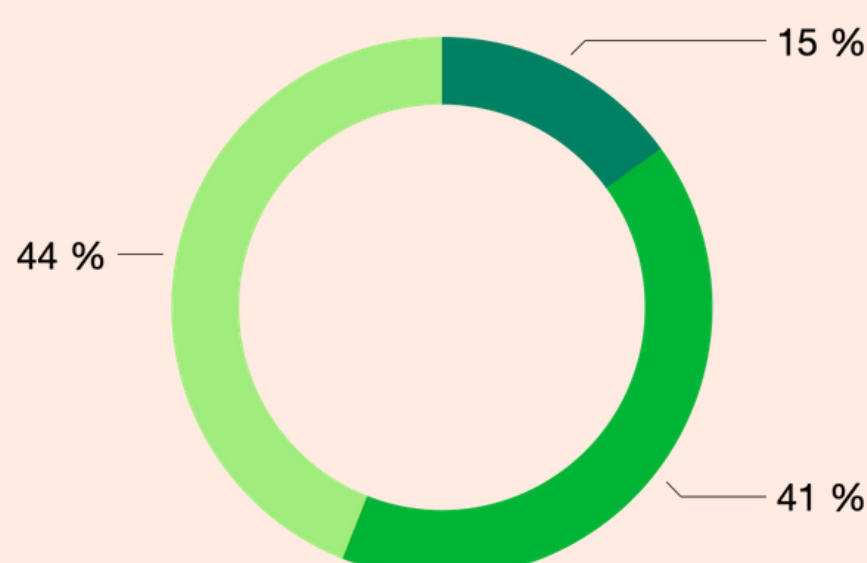
ETABLISSEMENTS ET SEJOURS EN PACA

Sur 123 établissements, 53 sont des centres hospitaliers publics.

- 47,5% des séjours réalisés dans les établissements publics.
- 39,6% des séjours réalisés par les établissements privés.
- 13% des séjours réalisés par les établissements privés d'intérêt collectif.

PART DU SECTEUR HOSPITALIER EN % PAR TYPE D'ÉTABLISSEMENT (DONNÉES 2018)

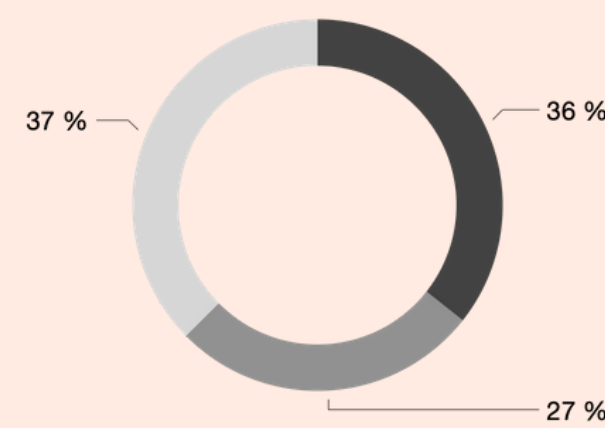
- ÉTABLISSEMENTS PRIVÉS D'INTERÊT COLLECTIF
- ÉTABLISSEMENTS PUBLICS
- ÉTABLISSEMENTS PRIVÉS



PART DES SEJOURS DU SECTEUR PUBLIC HOSPITALIER EN % PAR ACTIVITÉ (DONNÉES 2019)

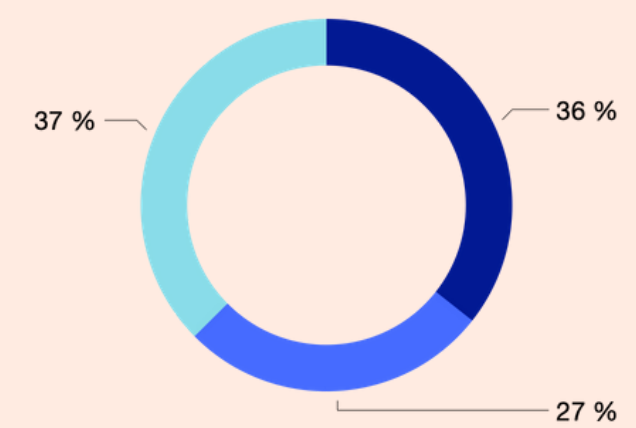
NAISSANCES (HC+AMBULATOIRE)

- ÉTABLISSEMENTS PRIVÉS LUCRATIFS ET NON LUCRATIFS
- CHU
- CH



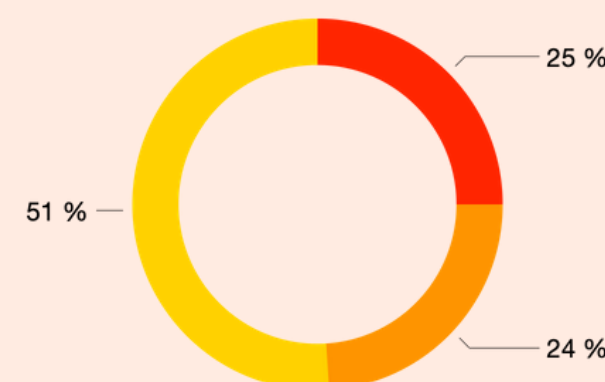
MÉDECINE (HC+AMBULATOIRE)

- ÉTABLISSEMENTS PRIVÉS LUCRATIFS ET NON LUCRATIFS
- CHU
- CH



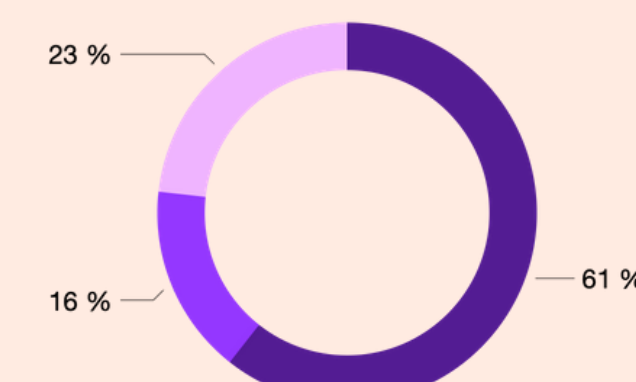
OBSTÉTRIQUE (HC+AMBULATOIRE)

- ÉTABLISSEMENTS PRIVÉS LUCRATIFS ET NON LUCRATIFS
- CHU
- CH



CHIRURGIE (HC+AMBULATOIRE)

- ÉTABLISSEMENTS PRIVÉS LUCRATIFS ET NON LUCRATIFS
- CHU
- CH



PSYCHIATRIE

56,4% de l'hospitalisation conventionnelle et 70,4% de l'hospitalisation partielle

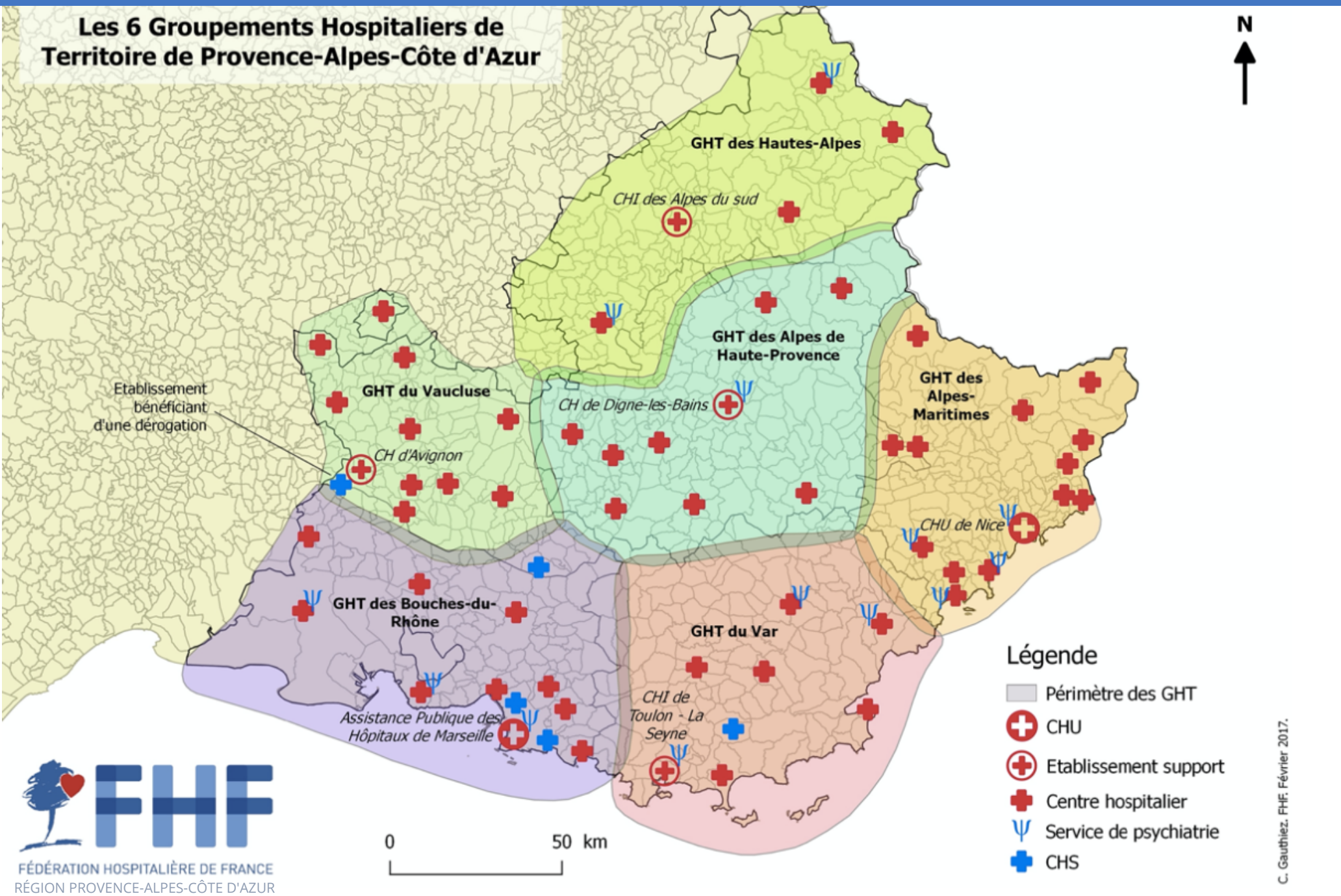
URGENCES

79% des passages aux urgences

source : atih santé

LA STRATEGIE DE GROUPE DE NOS ADHERENTS HOSPITALIERS

Les établissements publics de santé sont réunis dans chaque département en groupements hospitaliers de territoire, avec pour objectif premier de garantir l'accès aux soins pour toutes et tous en renforçant la coopération entre hôpitaux publics autour d'un projet médico-soignant partagé.

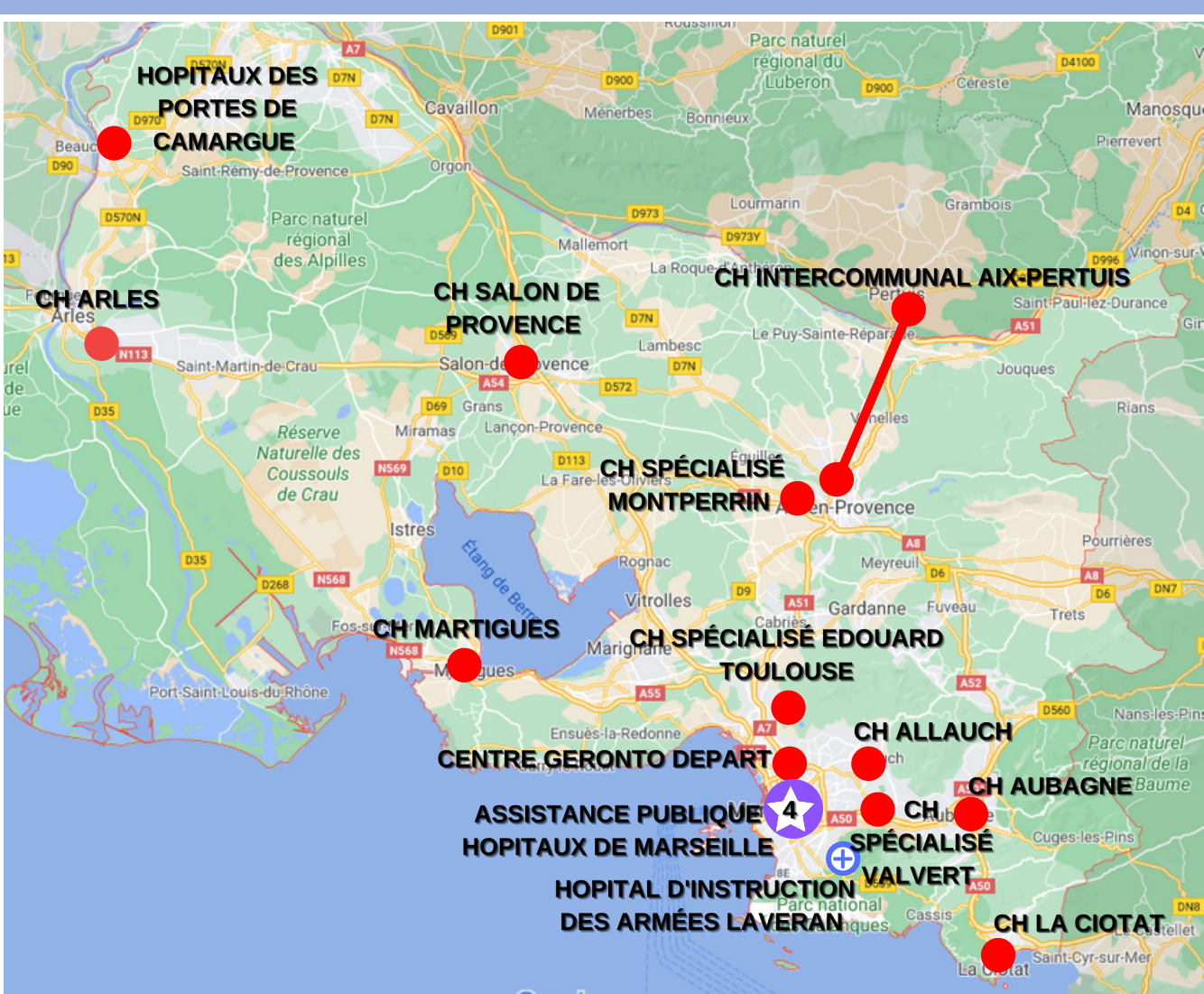


- 6 GHT en RÉGION PACA
- 5 GHT comprenant des HÔPITAUX DE PROXIMITÉ
- 4 GHT comprenant une ou plusieurs STRUCTURES SPÉCIALISÉES EN SANTÉ MENTALE (CHS)
- 2 GHT AVEC CHR(U) SUPPORTS et 4 avec établissement support NON CHR(U)
- 1 GHT par DÉPARTEMENT

Les GHT en région PACA ce sont :

- ▶ 53 établissements
- ▶ 64 728 professionnels, dont 6 480 personnels médicaux (hors internes)
- ▶ Une capacité totale de 15 548 lits.

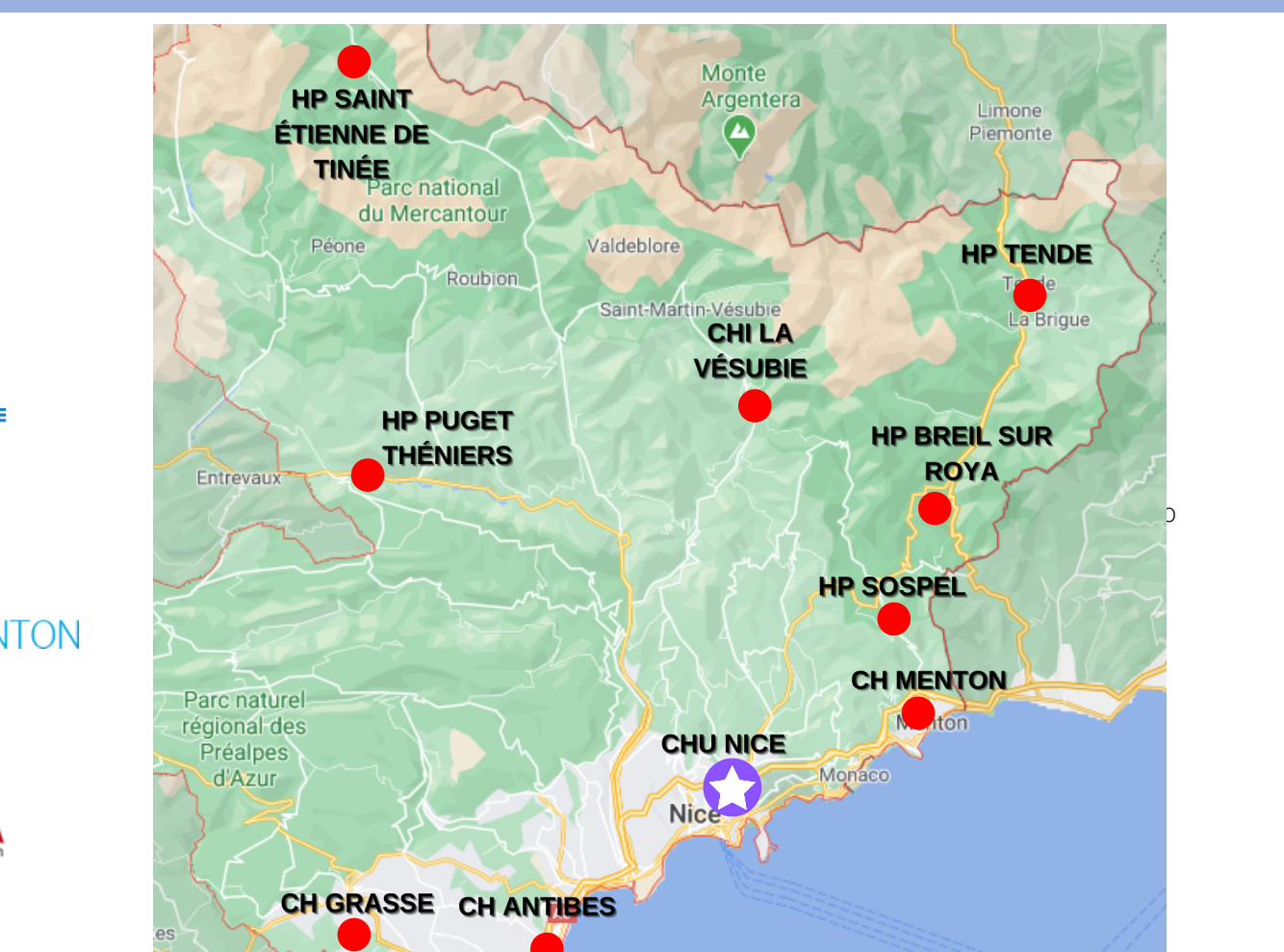
GHT DES BOUCHES-DU-RHONE (HORS EHPAD)



13 ÉTABLISSEMENTS SANITAIRES

- ▶ **Etablissement support**
Assistance Publique Hôpitaux de Marseille
- ▶ **Superficie**
5 087 km²
- ▶ **Personnel**
27 357 Professionnels dont 2 998 Personnels médicaux
- ▶ **Capacités maximum**
6 186 lits

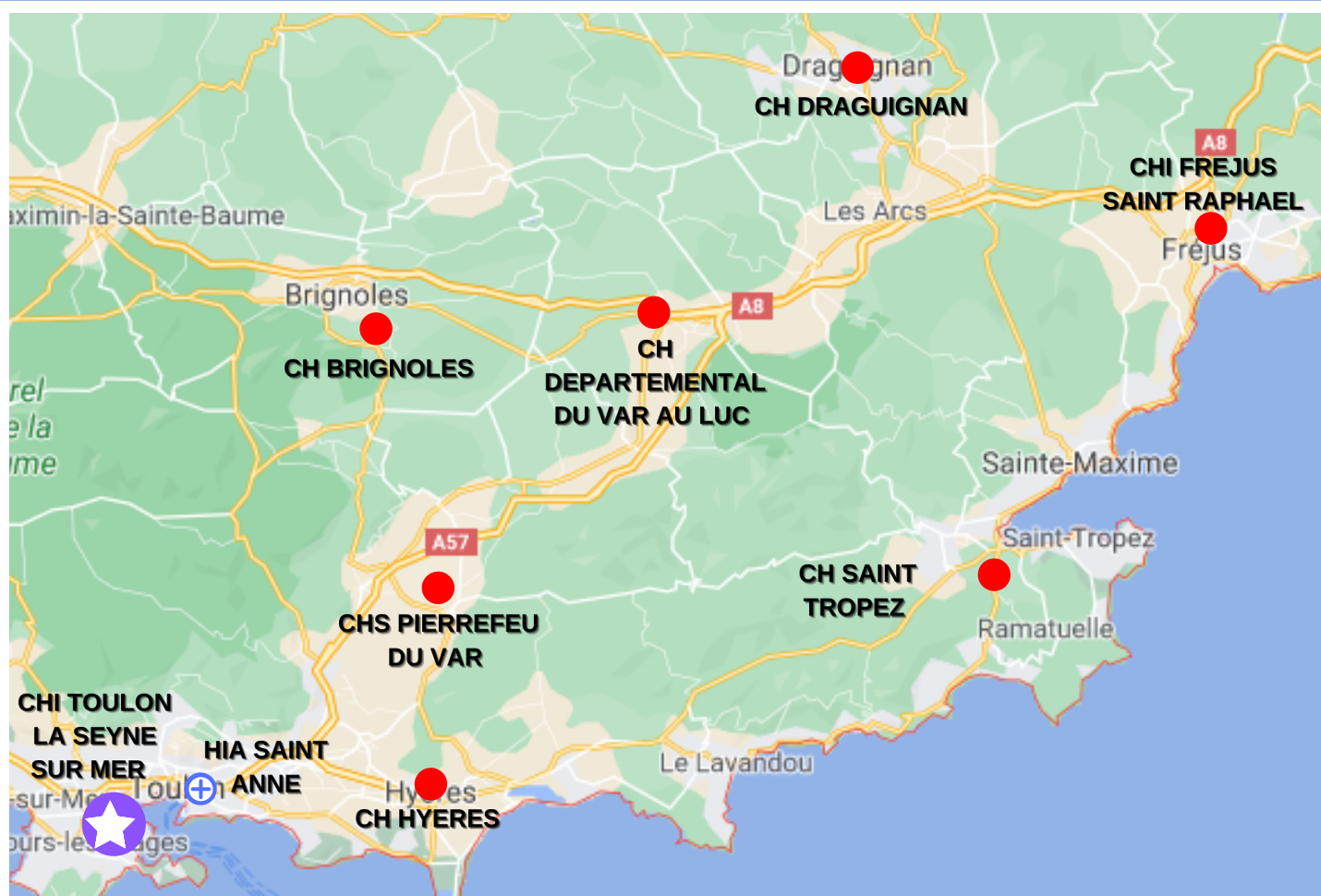
GHT DES ALPES-MARITIMES (HORS EHPAD)



11 ÉTABLISSEMENTS SANITAIRES

- ▶ **Etablissement support**
CHU de Nice
- ▶ **Superficie**
4 299 km²
- ▶ **Personnel**
14 662 professionnels dont 1 437 personnels médicaux
- ▶ **Capacités maximum**
5 600 lits

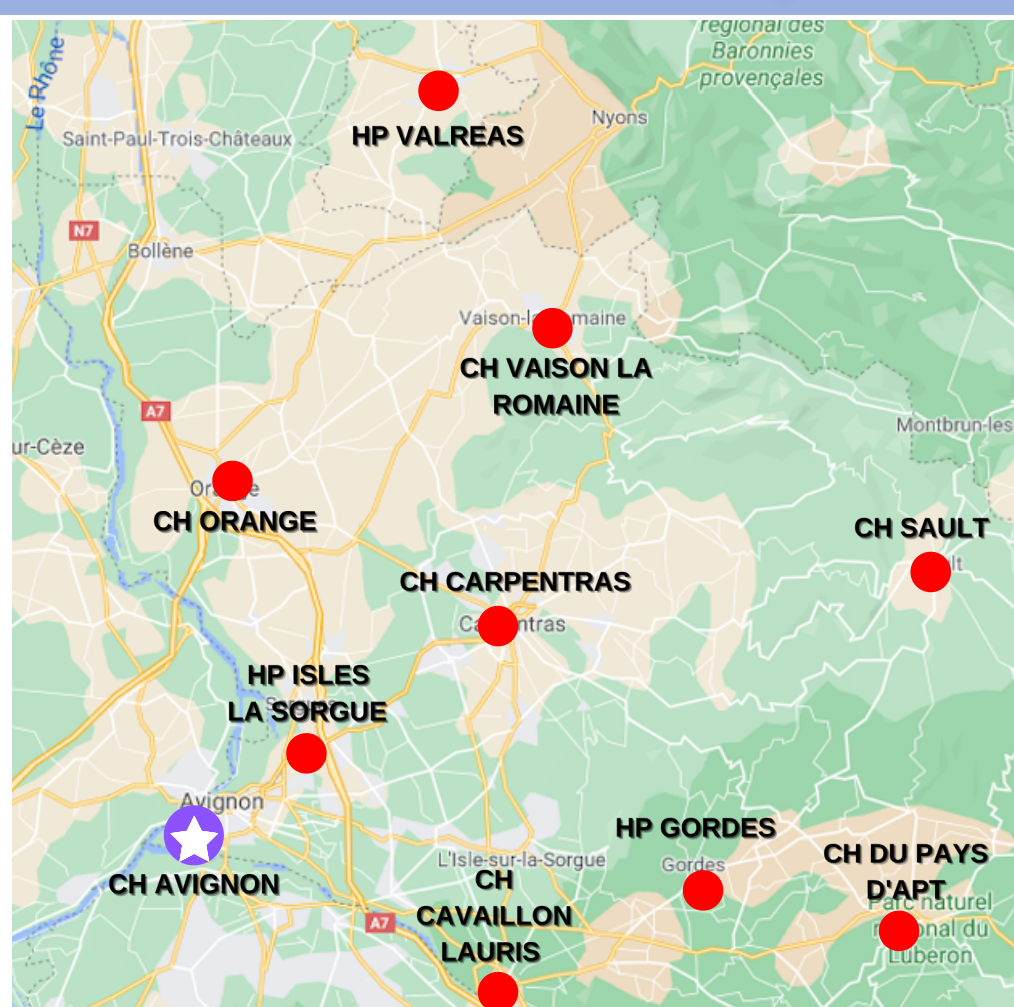
GHT DU VAR (HORS EHPAD)



8 ÉTABLISSEMENTS SANITAIRES

- ▶ **Etablissement support**
CHI de Toulon – La Seyne
- ▶ **Superficie**
5 973 km²
- ▶ **Personnel**
10 020 professionnels dont
928 personnels médicaux
- ▶ **Capacités maximum**
2 572 lits

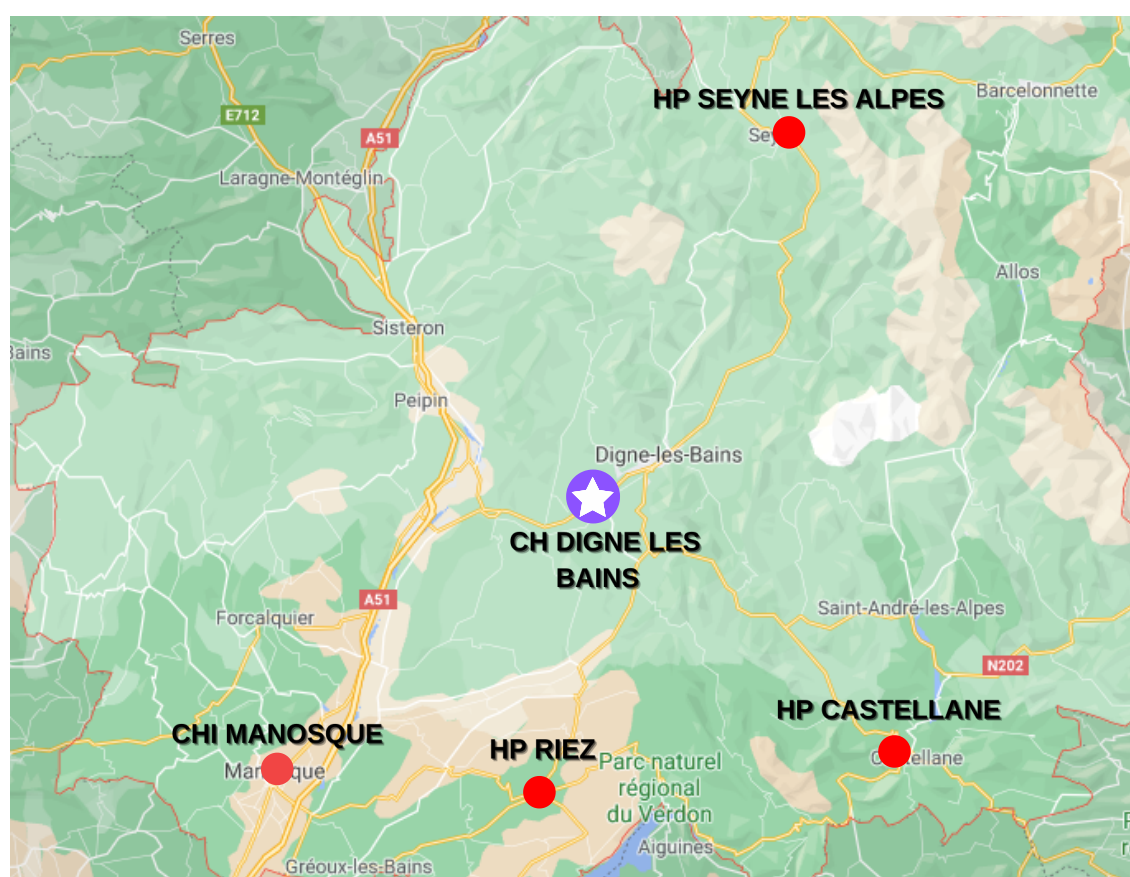
GHT DU VAUCLUSE (HORS EHPAD)



10 ÉTABLISSEMENTS SANITAIRES

- ▶ **Etablissement support**
CH d'Avignon
- ▶ **Superficie**
3 567 km²
- ▶ **Personnel**
6 771 professionnels dont
652 personnels médicaux
- ▶ **Capacités maximum**
1 905 lits

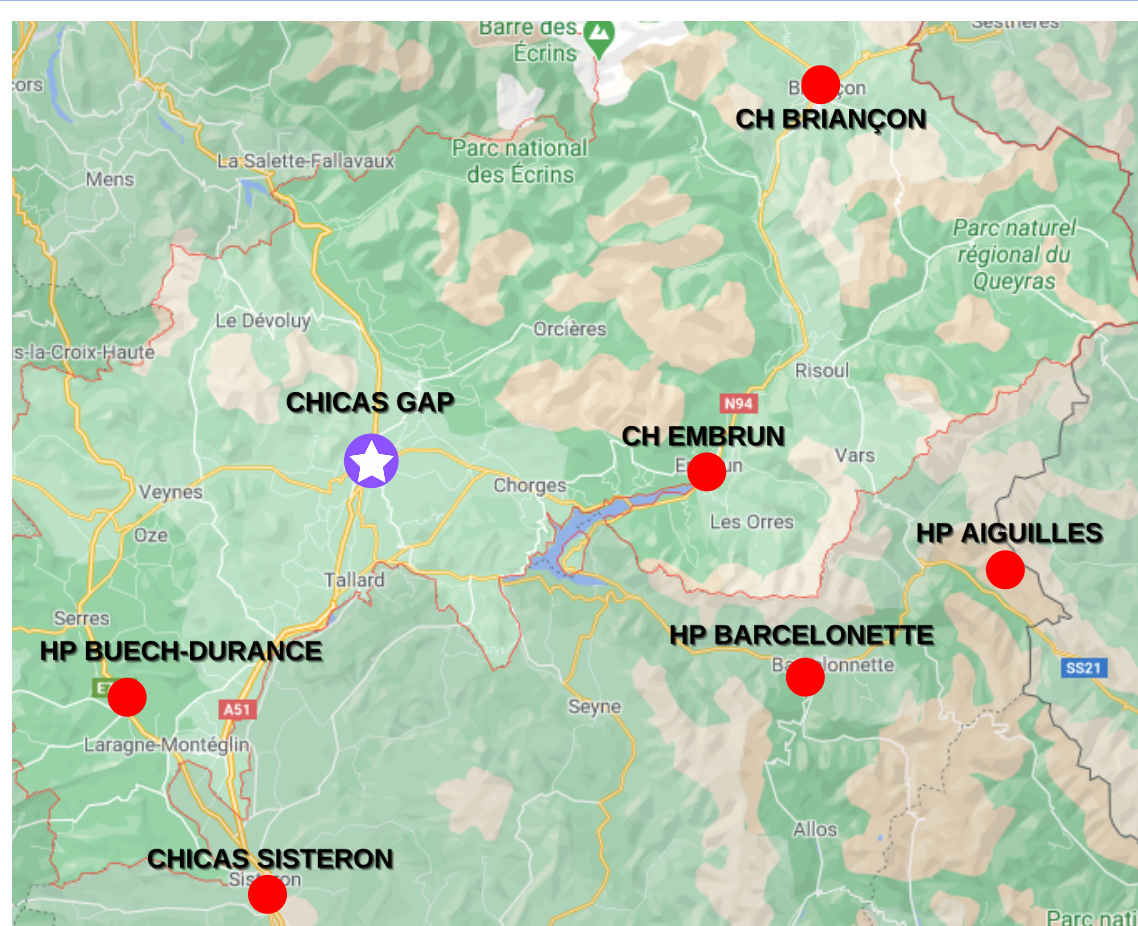
GHT DES ALPES-DE-HAUTE-PROVENCE (HORS EHPAD)



5 ÉTABLISSEMENTS SANITAIRES

- ▶ **Etablissement support**
CH de Digne-les-Bains
- ▶ **Superficie**
6 925 km²
- ▶ **Personnel**
2 557 professionnels dont 194
personnels médicaux
- ▶ **Capacités maximum**
696 lits

GHT DES HAUTES-ALPES (HORS EHPAD)



6 ÉTABLISSEMENTS SANITAIRES

- ▶ **Etablissement support**
CHI des Alpes du Sud (GAP)
- ▶ **Superficie**
5 549 km²
- ▶ **Personnel**
3 361 professionnels dont
271 personnels médicaux
- ▶ **Capacités maximum**
839 lits

NOS ADHERENTS MÉDICO-SOCIAUX EN QUELQUES CHIFFRES

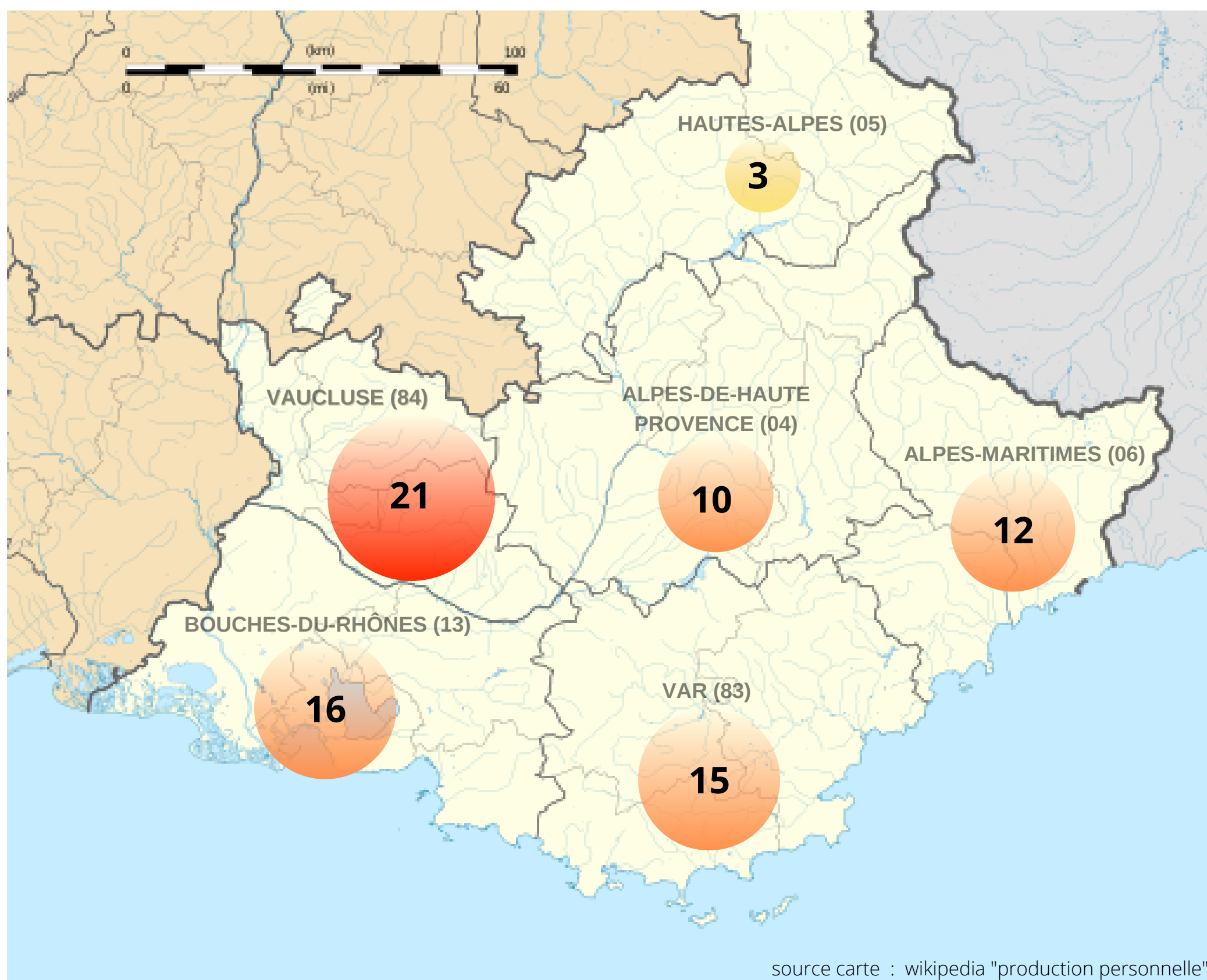
CHIFFRES CLÉS



- **53** EHPAD AUTONOMES
- **47** EHPAD RATTACHES
- **9** ESMS HANDICAP

Répartition ETS par DPT

- entre 0 et 5 établissements
- entre 10 et 20 établissements
- plus de 20 établissements



Etablissements médico-sociaux autonomes adhérents 04

- 9 EHPAD (dont 2 autonomes)
- 1 Etablissement pour Adultes Handicapés

Etablissements médico-sociaux autonomes adhérents 06

- 12 EHPAD (dont 7 autonomes)
- 1 Etablissement pour enfance Handicapée

Etablissements médico-sociaux autonomes adhérents 83

- 13 EHPAD (dont 13 autonomes)
- 1 Etablissement pour Adultes Handicapés
- 1 Etablissement pour Enfance Handicapée

Etablissements médico-sociaux autonomes adhérents 05

- 3 EHPAD (dont 2 autonomes)

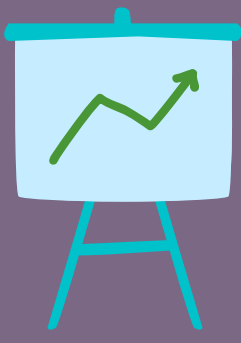
Etablissements médico-sociaux autonomes adhérents 13

- 16 EHPAD (dont 13 autonomes)
- 2 Etablissement pour Adultes Handicapés
- 3 Etablissements pour Enfance handicapée

Etablissements médico-sociaux autonomes adhérents 84

- 19 EHPAD (dont 16 autonomes)
- 2 Etablissements pour Enfance Handicapée





OFFRE MEDICO-SOCIALE PUBLIQUE EN REGION PACA



PERSONNES AGÉES

13 378 lits & places

12 762 EHPAD

616 Accueils de jour



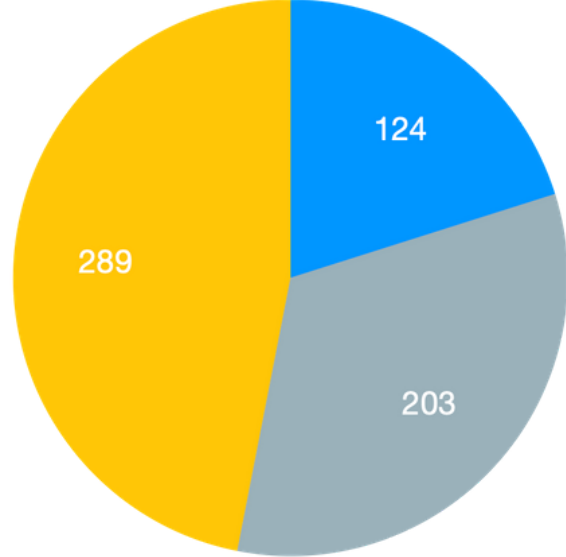
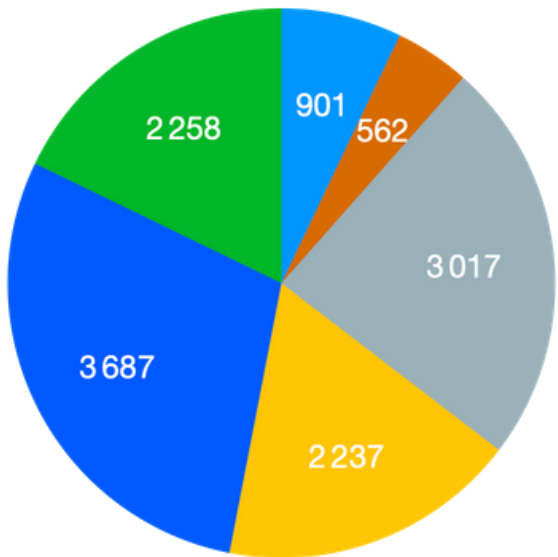
NOMBRE DE LITS ET PLACES PAR DÉPARTEMENT

EHPAD PUBLICS

ACCUEILS DE JOUR

● 04 ● 05 ● 06 ● 13 ● 83 ● 84

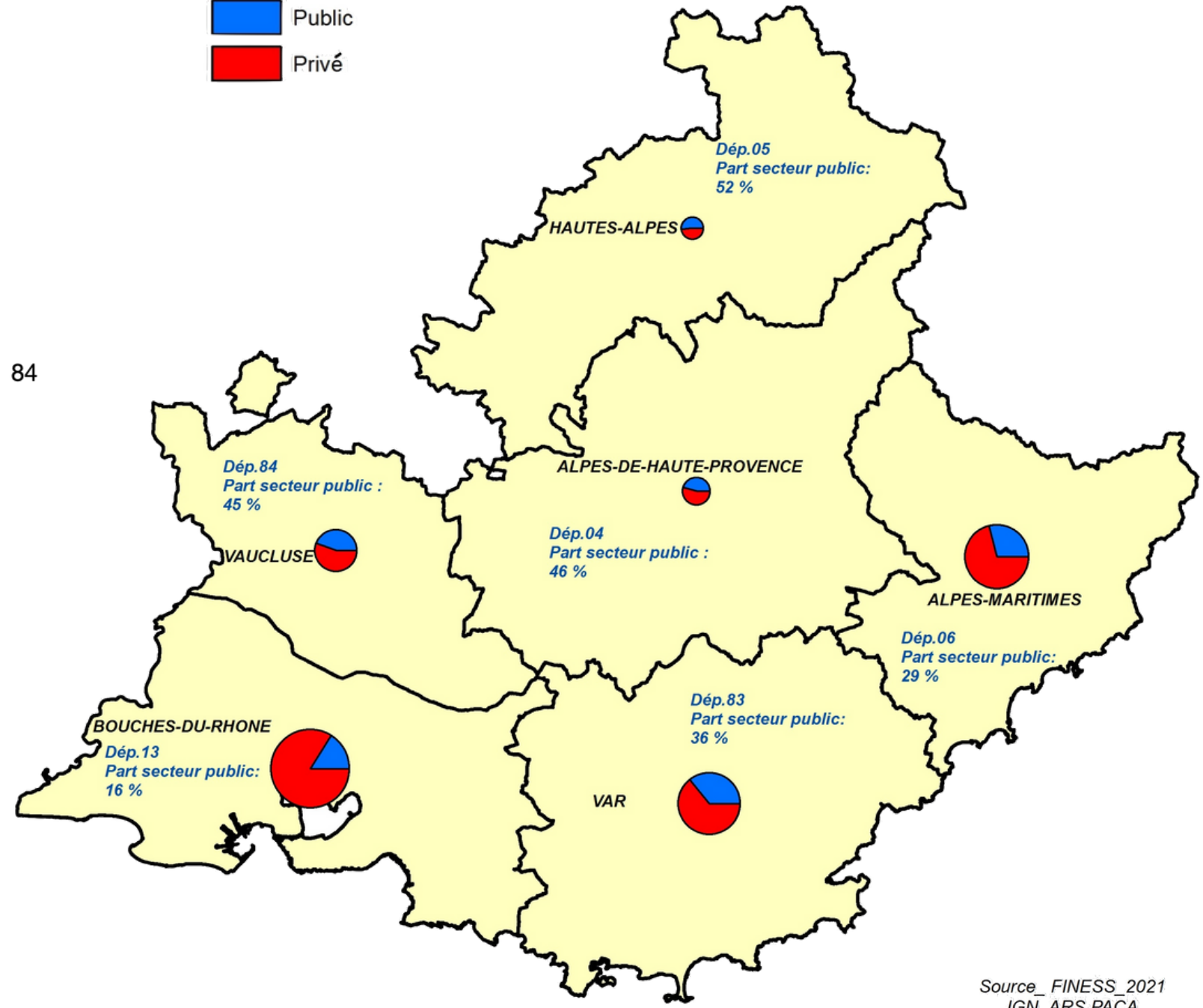
● 04 ● 05 ● 06 ● 13 ● 83 ● 84



Capacités installées secteur médico-social domaine personnes âgées

Secteur public & privé

Public
Privé



Source: FINISS_2021
IGN_ARS PACA

PERSONNES HANDICAPÉES
ADULTES ET ENFANTS

3 300 lits & places

Adultes: 1 445

Enfants: 1 845



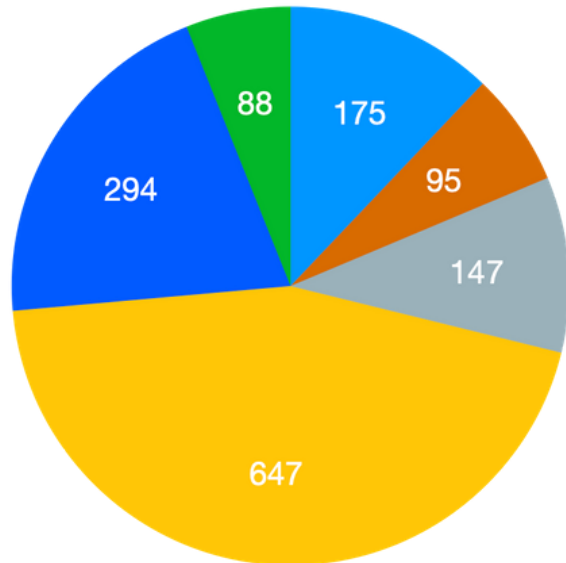
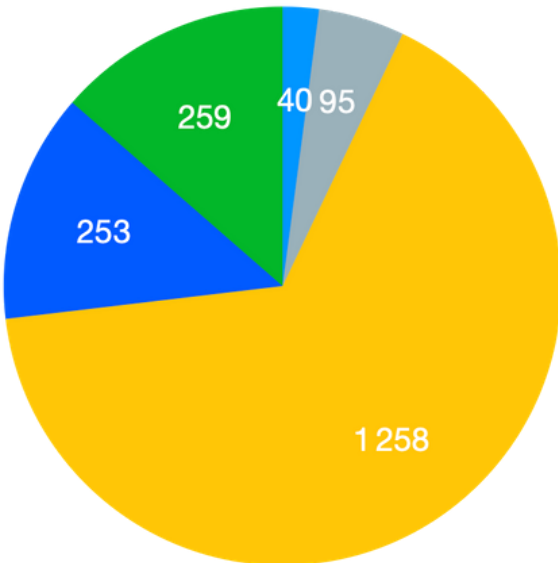
RÉPARTITION DE L'OFFRE PUBLIQUE PAR DÉPARTEMENT

ENFANTS EN SITUATION
DE HANDICAP

ADULTES EN SITUATION
DE HANDICAP

● 04 ● 05 ● 06 ● 13 ● 83 ● 84

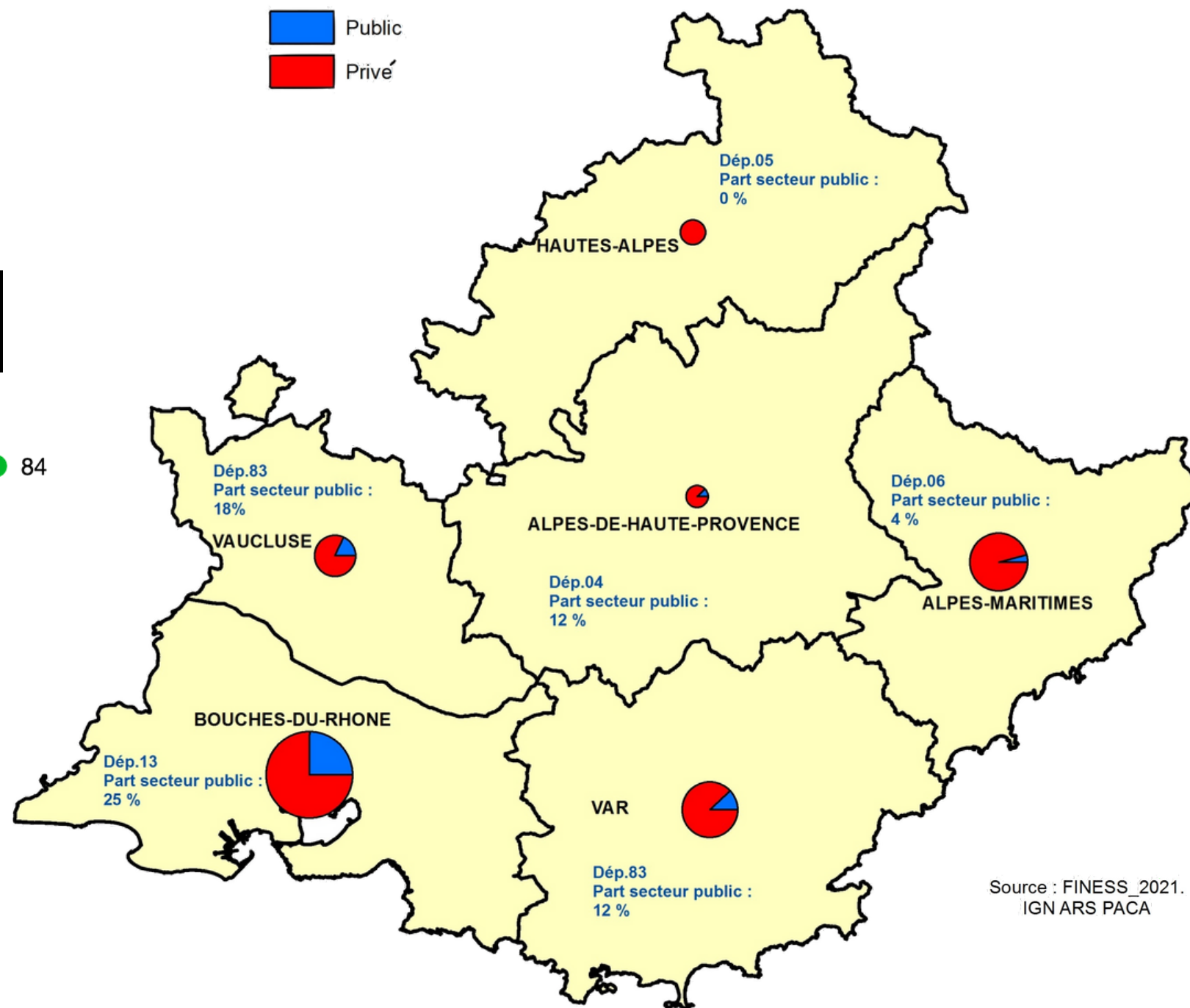
● 04 ● 05 ● 06 ● 13 ● 83 ● 84



Capacités installées secteur médico-social domaine personnes handicapées

secteur public & privé

Public
Privé



Source: FINISS_2021.
IGN ARS PACA



LE CONSEIL D'ADMINISTRATION DE LA FHF PACA

COLLÈGE SANITAIRE



SOUS COLLÈGE ÉLUS, ÉLUES - USAGERS PERSONNES QUALIFIÉES



CENTRES HOPITALIERS UNIVERSITAIRES

Dr Michèle RUBIROLA [Marseille \(13\)](#)
Christiane AMIEL-DINGES, [Nice \(06\)](#)
Patrick BLIEK, [Marseille \(13\)](#)
Françoise GUIGONIS, [Nice \(06\)](#)

CENTRES HOSPITALIERS SUPPORTS GHT NON CHU

4 postes à pourvoir, rejoignez-nous ! (04, 05, 83, 84)
4 postes à pourvoir, rejoignez-nous ! (04, 05, 83, 84)

CENTRES HOSPITALIERS NON SUPPORTS DE GHT

Marie-Pierre SICARD-DESNUELLE, [Aix en Provence \(13\)](#)
Richard STRAMBIO, [Draguignan \(83\)](#)
Brigitte DAILCROIX, [Aubagne \(13\)](#)
A. BORCHIO-FONTIMP, [Antibes \(06\)](#)
Maurice REY, [CGD Marseille \(13\)](#)
Michel COULOMB, [Cannes \(06\)](#)
Patrick ADRIEN, [Valréas \(84\)](#)
Geneviève LEVY, [Toulon \(83\)](#)

CENTRES HOSPITALIERS SPÉCIALISÉS SANTÉ MENTALE

Sylvie CARREGA, [Valvert, Marseille \(13\)](#)
Josette FURACE, [Ed-Toulouse, Marseille \(13\)](#)
Viviane GASPARD, [Montfavet \(84\)](#)
1 poste à pourvoir, rejoignez-nous !

HÔPITAUX DE PROXIMITÉ

Max OUVRARD, [Tarascon \(13\)](#)
Dominique LAIN, [Le Luc en Provence \(83\)](#)
Gérard DAHURON, [Le Luc en Provence \(83\)](#)
1 poste à pourvoir, rejoignez-nous !



SOUS COLLÈGE DIRECTEURS



CENTRES HOPITALIERS UNIVERSITAIRES

François CREMIEUX, [Marseille \(13\)](#)
Charles GUEPRATTE, [Nice \(06\)](#)
Sylvia BRETON, [Marseille \(13\)](#)
Thierry ARRII, [Nice \(06\)](#)

CENTRES HOSPITALIERS SUPPORTS GHT NON CHU

Yann LE BRAS, [Gap \(05\)](#)
Franck POUILLY, [Manosque \(04\)](#)
Michel PERROT, [Toulon \(83\)](#)
Jean Noël JACQUES, [Avignon \(84\)](#)
Benoît MENARD [Avignon \(84\)](#)
Claire AILLOUD, [Manosque \(04\)](#)
Gérard SECALL, [Briançon \(05\)](#)
Nicolas FUNEL, [Toulon \(83\)](#)

CENTRES HOSPITALIERS NON SUPPORTS DE GHT

Frederic LIMOUZY, [Fréjus St Raphaël \(83\)](#)
Laurent DONADILLE, [Arles \(13\)](#)
Nicolas Estienne, [Aix \(13\)](#)
Bastien RIPERT, [Antibes \(06\)](#)
Caroline CHASSIN, [Draguignan \(83\)](#)
Christophe GILANT, [Orange, Bollène \(84\)](#)
Stéphanie LUQUET, [Aubagne \(13\)](#)
Jean Yves LE QUELLEC, [Salon \(13\)](#)

CENTRES HOSPITALIERS SPÉCIALISÉS SANTÉ MENTALE

Laurence MILLIAT, [Marseille \(13\)](#)
Pascal RIO, Directeur, [Aix-Montperrin \(13\)](#)
Jean-Marc BARGIER, [Pierrefeui du Var \(83\)](#)
M. Jean-Pierre STAEBLER, [Montfavet \(84\)](#)

HÔPITAUX DE PROXIMITÉ

Richard LAMOUREUX, [Le Luc en Provence \(83\)](#)
Anne DESROCHE, [Isle sur Sorgues \(84\)](#)
Florian MORNON, [Tarascon Beaucaire \(13\)](#)
1 poste à pourvoir, rejoignez-nous !



SOUS COLLÈGE MÉDECINS



CENTRES HOPITALIERS UNIVERSITAIRES

Pr Dominique ROSSI, [Marseille \(13\)](#)
Pr Thierry PICHE, [Nice \(06\)](#)
Dr Jean-Marc CHABANNES, [Marseille \(13\)](#)
Dr Jean-Marc BEREDER, [Nice \(06\)](#)

CENTRES HOSPITALIERS SUPPORTS GHT NON CHU

Dr Joël CONSTANS, [Gap \(05\)](#)
Dr Yann COULON, [Digne \(04\)](#)
Dr Jean-Marc MINGUET, [Draguignan \(83\)](#)
Dr Jean-Marc BROGLIA, [Avignon \(84\)](#)
Dr David VERHELST, [Avignon \(84\)](#)
Dr Franck DELACOSTE, [Gap \(05\)](#)
Dr Abderrahim ASRI, [Manosque \(04\)](#)
Dr Eric JULIAN, [Toulon \(83\)](#)

CENTRES HOSPITALIERS NON SUPPORTS DE GHT

Dr Mohammed BENAÏSSA, [APT \(84\)](#)
Dr Elisabeth BENATTAR, [Menton \(06\)](#)
Dr Ali MOFREDJ, [Salon de Provence \(13\)](#)
Dr Philippe GARITAINE, [St Tropez \(83\)](#)
Dr Caroline FRANCHI, [CGD Marseille \(13\)](#)
Dr Fabrice LOUIS, [Grasse \(06\)](#)
Dr Yves RIMET, [Aix en Provence \(13\)](#)
Dr Philippe BIGOT, [Orange, Bollène \(84\)](#)

CENTRES HOSPITALIERS SPÉCIALISÉS SANTÉ MENTALE

Dr Françoise ANTONI, [Aix-Montperrin \(13\)](#)
Dr Rémi PICARD, [Montfavet \(84\)](#)
Dr Christian VEDIE, [Marseille \(13\)](#)
Dr Annie DURIEUX, [Laragne \(05\)](#)

HÔPITAUX DE PROXIMITÉ

Dr Jean-Louis GERSCHTEIN, [Breil sur Roya \(06\)](#)
Dr Serge ARMAND, [Tarascon Beaucaire \(13\)](#)
2 postes à pourvoir, rejoignez-nous !

LE CONSEIL D'ADMINISTRATION DE LA FHF PACA

COLLÈGE MEDICO-SOCIAL



SOUS COLLÈGE ÉLUS, ÉLUES - USAGERS PERSONNES QUALIFIÉES



- Dépt 04** 1 poste à pourvoir, rejoignez-nous !
1 poste à pourvoir, rejoignez-nous !
- Dépt 05** Lucien GILLY, [Jausiers \(04\)](#)
1 poste à pourvoir, rejoignez-nous !
- Dépt 06** 1 poste à pourvoir, rejoignez-nous !
1 poste à pourvoir, rejoignez-nous !
- Dépt 13** 1 poste à pourvoir, rejoignez-nous !
1 poste à pourvoir, rejoignez-nous !
- Dépt 83** Nadine DECARLIS, [Bargemon \(83\)](#)
1 poste à pourvoir, rejoignez-nous !
- Dépt 84** Alain MILON, [Sorgues \(84\)](#)
1 poste à pourvoir, rejoignez-nous !



SOUS COLLÈGE DIRECTEURS



- Dépt 04** Christophe CROUZEVIALE, [Digne \(04\)](#)
1 poste à pourvoir, rejoignez-nous !
- Dépt 05** Pascale LE MOAL, [Savines et Guil Ecrins \(05\)](#)
1 poste à pourvoir, rejoignez-nous !
- Dépt 06** Natali FOURNEL, [Le Bar sur loup \(06\)](#)
Thierry LOIRAC, [La Brigue \(06\)](#)
- Dépt 13** Céline TETU, [St Chamas \(13\)](#)
Loïc HARDY, [St Rémy \(13\)](#)
Alexandre MOSCA, [IDDA Marseille \(13\)](#)
- Dépt 83** Henri BADELL, [Salernes \(83\)](#)
Gilles JAOUEN, [Rians \(83\)](#)
- Dépt 84** Dominique CHARLIER, [Le Thor \(84\)](#)
Joëlle RUBERA, [Isle sur la Sorgue \(84\)](#)



SOUS COLLÈGE MÉDECINS

(création Septembre 2020)



- Dépt 04** Dr Yannick BRANDI, [Oraison \(04\)](#)
1 poste à pourvoir, rejoignez-nous !
- Dépt 05** 1 poste à pourvoir, rejoignez-nous !
1 poste à pourvoir, rejoignez-nous !
- Dépt 06** 1 poste à pourvoir, rejoignez-nous !
1 poste à pourvoir, rejoignez-nous !
- Dépt 13** Dr Odile REYNAUD-LEVY, [Cassis \(13\)](#)
1 poste à pourvoir, rejoignez-nous !
- Dépt 83** 1 poste à pourvoir, rejoignez-nous !
1 poste à pourvoir, rejoignez-nous !
- Dépt 84** Dr Jean MONNIOT, [Sablet \(84\)](#)
Dr Laurent CELLE, [Piolenc \(84\)](#)

PRINCIPAUX ACTEURS INSTITUTIONNELS EN LIEN AVEC LA FHF PACA



Conférence Régionale



CONSEILS DÉPARTEMENTAUX

80 rue Brochier, 13354 MARSEILLE CEDEX 5

T. +33 (0)4 91 38 14 51

www.fhf.fr

Secrétariat

secretariat.fhf-paca@ap-hm.fr

Chargée de mission

T. +33 (0)6 21 71 68 81

veronique.anceaux.fhf-paca@ap-hm.fr

Déléguée régionale

T. +33 (0)6 46 00 29 01

florence.arnoux.fhf-paca@ap-hm.fr

