

BILAN CAMPAGNE BUDGETAIRE 2006

Enquête EPRD

(juin 2007)

Représentativité de l'enquête

Ont répondu à l'enquête :

31 centres hospitaliers universitaires (CHU) soit 100%

309 centres hospitaliers (CH) soit 81% (en masse budgétaire)

dont 100 CH d'un budget > 70M€ (92%)

134 CH d'un budget compris entre 20 et 70 M€ (75%)

75 CH d'un budget < 20 M€ (43%)

58 hôpitaux locaux (HL) soit 19%

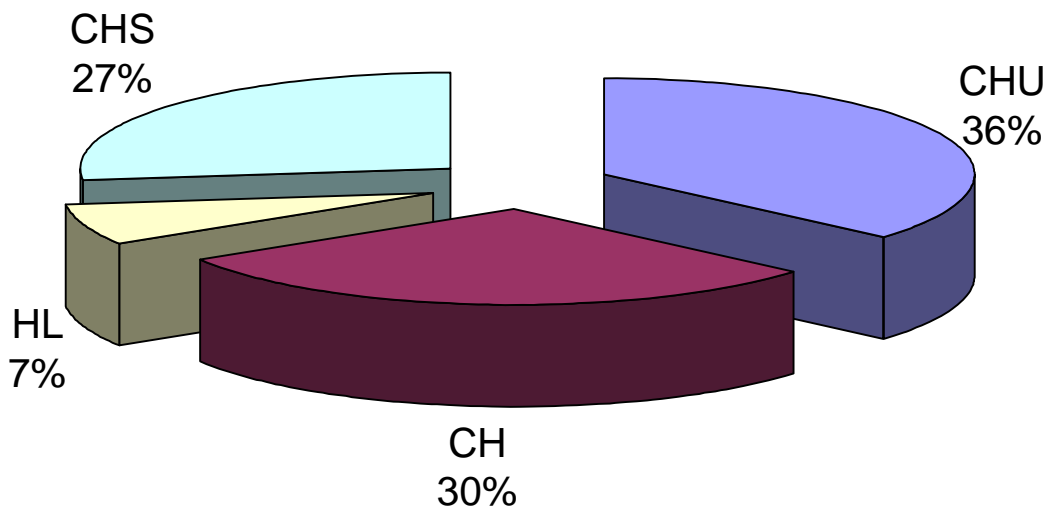
61 centres hospitaliers spécialisés (CHS) soit 74%

Au total 459 établissements publics de santé (EPS) ont transmis leurs données.

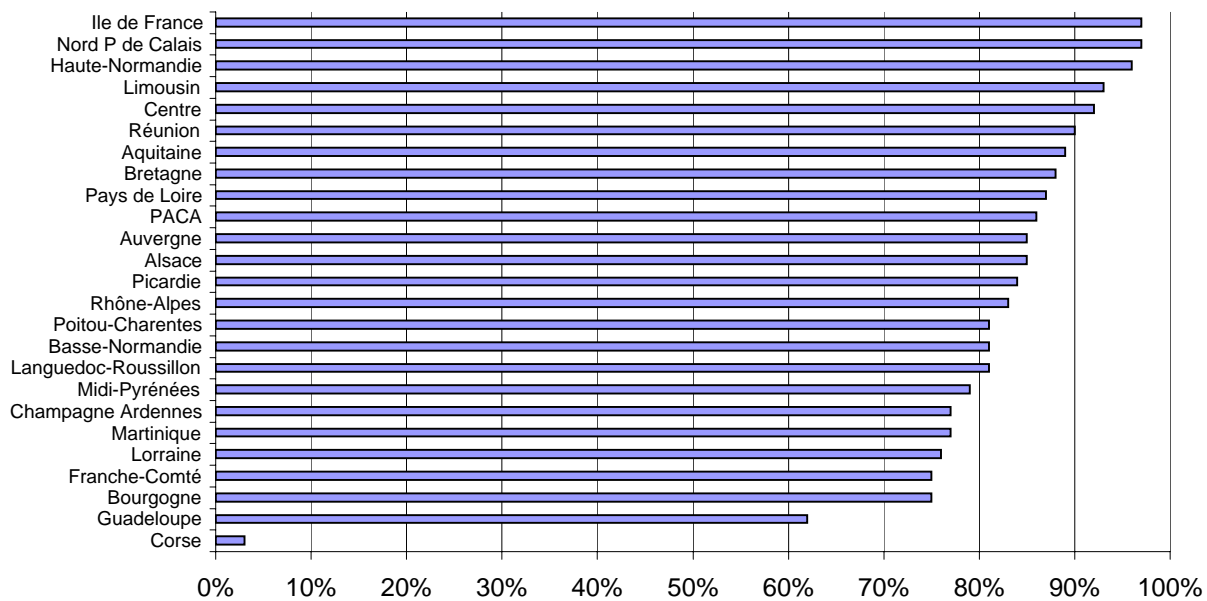
Ils représentent 87% du volume financier des EPS.

Les EPS composant l'étude

(en volume financier)



Représentativité régionale



Le compte de résultat principal

Le déficit de l'exercice 2006 est de 640 733 503 € soit 1,43% de la masse budgétaire représentant l'enquête.

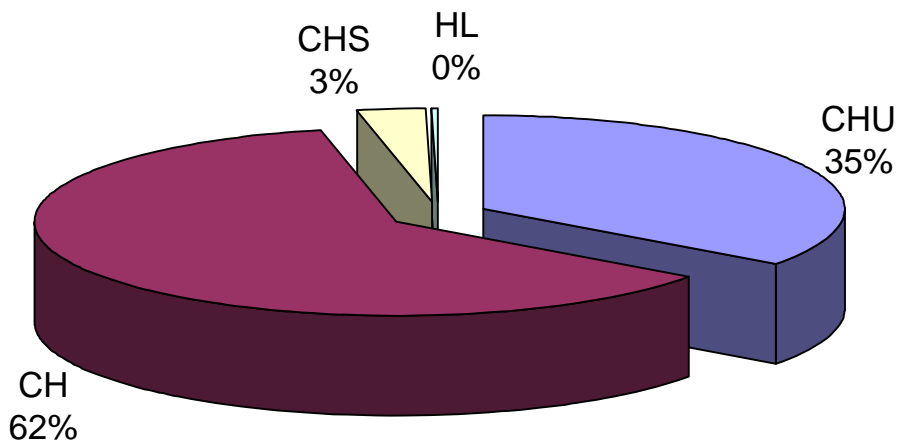
- 224 119 675 € pour les CHU soit 1,07% de leurs charges 2006
- 395 764 636 € pour les CH soit 2%
 - dont 250 192 964 € CH d'un budget > 70M€ (1,97%)
 - 116 865 974 € CH d'un budget compris entre 20 et 70 M€ (1,93%)
 - 28 705 698 € CH d'un budget < 20 M€ (2,79%)
- 18 673 872 € pour les CHS soit 0,52%
- 2 175 319 € pour les HL soit 1%

L'excédent s'élève à 198 603 862 € soit 0,44% de la masse budgétaire représentant l'enquête

Extrapolation à 100% :

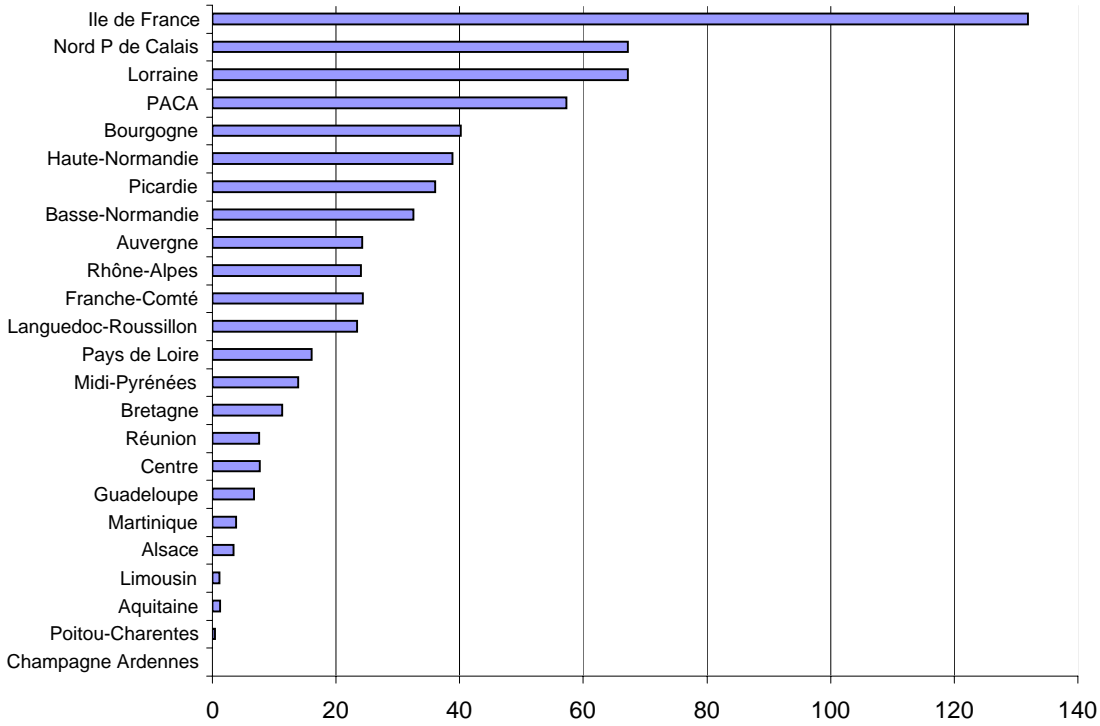
Déficit global prévisionnel	730 millions d'€
Excédent global prévisionnel	230 millions d'€
Manque de financement national	500 millions d'€

Répartition du déficit (641 M€)

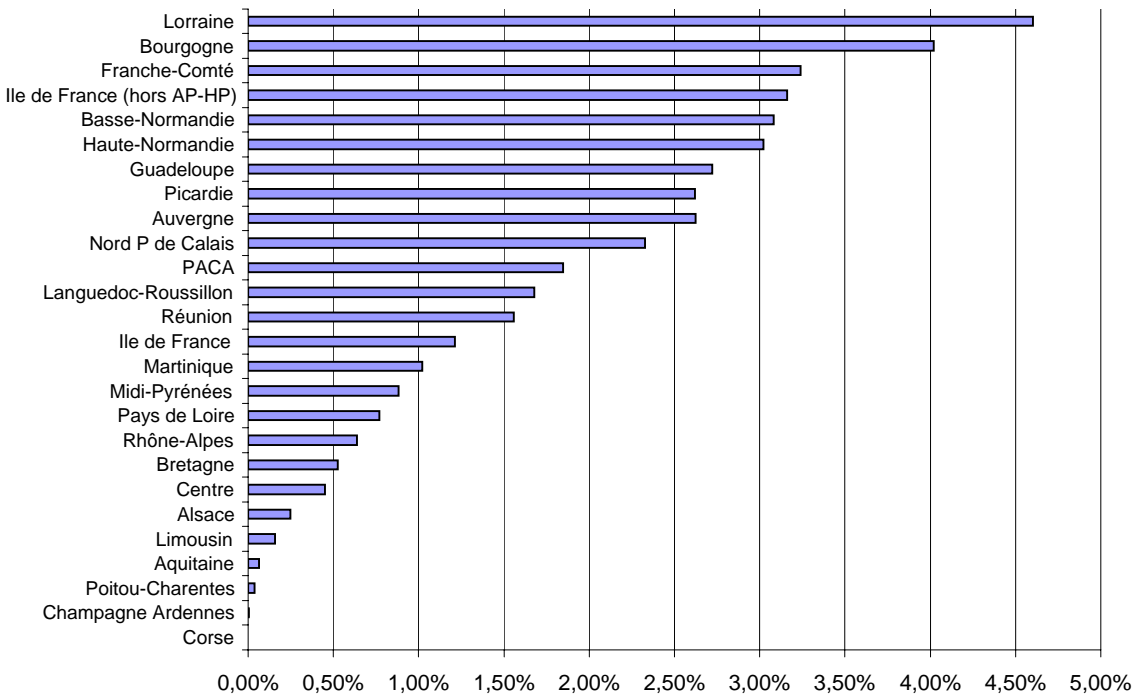


Répartition régionale du déficit

(en millions €)



Part relative du déficit dans le budget



La capacité d'autofinancement

La capacité d'autofinancement des établissements de santé s'élève en 2006 à **2 448 401 522 €**
Elle est en **baisse de 3,4%** par rapport à 2005

CHU	-2%
CH	-7%
dont	-5% CH d'un budget > 70M€
	-13% CH d'un budget compris entre 20 et 70 M€
	8% CH d'un budget < 20 M€
HL	16%
CHS	18%

L'insuffisance d'autofinancement des établissements de santé s'élève à **91 738 385 €**
Elle est en **hausse de 224%** par rapport à 2005

Apport et prélèvement sur le fond de roulement

Apport total sur le FDR en 2006 : **432 millions d'€ en baisse de 28%** par rapport à 2005

dont	67 CHU (-9%)
	290 CH (-39%)
	57 CHS (+46%)
	18 HL (+15%)

Prélèvement sur le FDR en 2006 : **888 millions d'€ en hausse de 20%** par rapport à 2005

dont	298 CHU (-18%)
	523 CH (+96%)
	57 CHS (-21%)
	10 HL (-2%)

Activité et recettes assurance maladie

L'activité, en nombre de séjours, a globalement
augmenté de 2,74%

Les recettes de l'assurance maladie ont
augmenté de 2,57%