

Transformation numérique du secteur médico-social

FHF

Janvier 2021

Sommaire

Pourquoi le numérique dans le médico-social ?
Les convictions

Feuille de route SI MS
La politique & la stratégie

Questions des directeurs de structure :
Les besoins

Le programme SI ESMS de la CNSA :
*Le Dossier d'Usager Informatisé au cœur
du système de demain*

Le secteur MS attend du numérique de faciliter :



Pour la personne accompagnée

- L'**accès** au soin et à l'accompagnement pour tous
- L'**information**, les démarches et le lien avec les professionnels l'accompagnant
- Sa **participation** à sa santé

Pour le professionnel accompagnant

- Son travail au **quotidien**
- L'amélioration des **pratiques**
- La **coopération** entre acteurs

Pour le professionnel en charge de la régulation et de l'accès aux droits

- La **connaissance** de l'offre et des besoins
- Le **pilotage** des structures

Pour l'ensemble du système de santé

- La **transformation** du secteur

Le secteur MS attend du numérique qu'il soit :



Utilisé

- Réussir sera synonyme d'**usage**

Cohérent

- Il s'inscrit **dans le cadre** d'urbanisation des SI en santé permettant une vision prospective

Accompagné

- Les professionnels et leur direction seront **guidés** et **soutenus** dans sa mise en place
- Les usagers seront guidés pour **réduire le risque de fracture numérique**

Equitable, éthique et sécurisé

- Il s'adresse **à tous** pour établir une feuille de route commune et claire

Consensuel

- L'ensemble des parties prenantes, dont les utilisateurs et les personnes accompagnées **participeront** aux lignes directrices et à leur mise en œuvre

Sommaire

Pourquoi le numérique dans le médico-social ?
Les convictions

Feuille de route SI MS
La politique & la stratégie

Questions des directeurs de structure :
Les besoins

Le programme SI ESMS de la CNSA :
*Le Dossier d'Usager Informatisé au cœur
du système de demain*

Pourquoi un ESMS ne se numérise pas ? *(points durs)*



Le SI manque de **sens**

- pour l'accompagnement de l'utilisateur
- pour le professionnel

Un secteur **émietté**

- Atomisation des ESMS
- Atomisation des éditeurs

Un manque de **compétence**

- Peu d'ESMS avec un Responsable SI, peu de maturité des responsables SI
- La numérisation dépend de la compétence du directeur dans ce domaine
- Le prestataire pilote le SI

Un manque de **moyens**

- Pas de financement des projets et des entretiens
- Une qualité des outils relative, des logiciels instables ou incomplets
- L'accompagnement au changement est très faible

Un manque de vision **prospective**

- Pas de vision de ce qu'apporte le numérique
- Pas de vision des changements des métiers impactés par le numérique

Des orientations nationales **instables**

- Incohérence entre les régions (financement, méthode...) pour les OG multirégionaux
- Manque de cohérence entre les projets nationaux (MDPH, ROR, via trajectoire, eParcours)
- Le directeur n'est pas rassuré sur l'investissement (visibilité sur la politique SI et les contraintes à venir)

Le directeur de structure : 3 questions clés

Priorités

« Le SI sert à quoi ? »

1. Acculturer les organisations
2. Convaincre les décideurs
3. Former les professionnels

« Oui, mais comment faire ? »

1. Acquérir des compétences SI
2. Financer le SI
3. Accompagner le changement

« Et le SI de demain ? »

1. Entrer dans un cadre commun
2. Fiabiliser les logiciels
3. Renforcer les équipes SI

Leviers

1. **Informé, communiquer, engager le changement**
2. DGCS-CNSA puis ATC prônent et financent les SI, usager **intégré à la stratégie, co-construction les projets avec le secteur**
3. Former les directeurs et les professionnels

1. Mutualiser les compétences SI/DSI partagée, plateforme de service clés en main
2. Regrouper les achats SI et les financer
3. Emmener les fédérations, monter des collectifs SI régionaux

1. Adapter et utiliser les services socles, étendre les référentiels socles au MS, créer des référentiels métiers
2. Imposer des exigences minimales, certifier les logiciels, former les éditeurs, innover
3. Former les équipes SI, certifier les DSI

Sommaire

Pourquoi le numérique dans le médico-social ?
Les convictions

Feuille de route SI MS
La politique & la stratégie

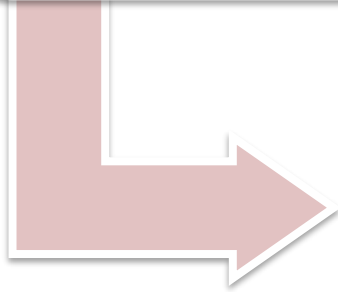
Questions des directeurs de structure :
Les besoins

Le programme SI ESMS de la CNSA :
*Le Dossier d'Usager Informatisé au cœur
du système de demain*



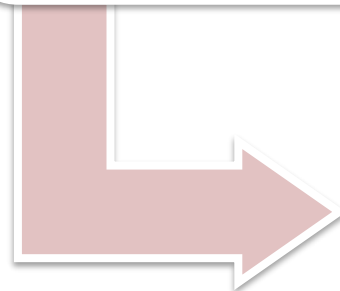
EN SANTE, DES
SYSTEMES
D'INFORMATION

- Non connectés entre eux
- De qualité très variable
- Aux compétences humaines disparates



UNE PERTE DE
CHANCE

- Pour l'utilisateur
- Pour le professionnel
- Pour la structure



UNE STRATEGIE DE
NATIONALISATION

- Pour répondre aux besoins des professionnels
- Pour protéger les citoyens

L'Etat garanti un développement cohérent et régulé du numérique en santé

L'Etat s'engage



Il assure aux acteurs un cadre stable sur la durée pour :
Permettre à tous de se projeter,
Faciliter les investissements tant côté éditeurs de solutions numériques que dans les établissements.

L'Etat régule



Il fixe les règles du jeu :
→ en définissant des valeurs, des exigences techniques,
→ en rendant obligatoire l'usage de services numériques qu'il a nationalisés compte tenu de leur caractère stratégique.

L'Etat soutient



Il permet à toutes les initiatives publiques et privées de fleurir, dès lors :
→ qu'elles sont source de valeur pour les patients-usagers et les professionnels de santé,
→ qu'elles respectent les règles du jeu fixées.

L'Etat protège



Il se positionne en protecteur des données de santé des français en supervisant la mise en place de leur espace de stockage.
Il en assure l'accès sécurisé et garantit le respect de principes éthiques.



Les services nationalisés



Un espace commun avec l'usager

- L'Espace Numérique de Santé
- (ENS)

Un lien sécurisé entre professionnels

- La Messagerie Sécurisée de Santé
- (MSS)

Un disque dur partagé

- Le Dossier Médical Personnel
- (DMP)

Une prescription complètement numérique

- E-prescription

Les outils de la coordination complexe Ville-MS-Hôpital

- E-parcours

Et les référentiels associés

#MaSanté2022
La feuille de route du numérique en santé
25 avril 2019



5 GRANDES ORIENTATIONS

26 ACTIONS

1ÈRE ORIENTATION	2ÈME ORIENTATION	3ÈME ORIENTATION	4ÈME ORIENTATION	5ÈME ORIENTATION
RENFORCER LA GOUVERNANCE DU NUMÉRIQUE EN SANTÉ	INTENSIFIER LA SÉCURITÉ ET L'INTEROPÉRABILITÉ DU NUMÉRIQUE EN SANTÉ	ACCÉLÉRER LE DÉPLOIEMENT DES SERVICES NUMÉRIQUES SOCLES	DÉPLOYER AU NIVEAU NATIONAL DES PLATEFORMES NUMÉRIQUES DE SANTÉ	SOUTENIR L'INNOVATION ET FAVORISER L'ENGAGEMENT DES ACTEURS



Une cible commune, une trajectoire adaptée pour le secteur médico-social



**Un collectif peut développer
une vraie stratégie
d'accompagnement du
secteur médico-social avec
l'ARS**



Des fédérations

- Se faire conseiller
- Construire un avis/une politique sur le SI
- Recueillir et partager des bonnes pratiques



- Déclencher et soutenir les 1^{ères} rencontres du collectif
- Porteur des bonnes méthodes et facilitateur



Organismes gestionnaires

- Se faire conseiller
- Montée en compétence sur les enjeux du numérique
- Réfléchir à sa stratégie numérique
- Recueillir et partager des bonnes pratiques

Appréhender les enjeux SI différemment

Imaginer une stratégie d'accompagnement vers le numérique



Mutualiser les compétences

Créer de la valeur et la faire circuler



Un groupe de responsables SI

- Avoir un lieu d'entraide
- Monter en compétence
- Connaître les projets nationaux et régionaux
- Participer à la stratégie régionale et nationale

- Consulter le collectif pour la définition et la mise en œuvre de la stratégie SI pour le MS
- Sponsor du collectif

Exemple d'apports des collectifs SI :

Conseil auprès des
directeurs de
structures

Aide aux OG de taille
moyenne pour faire les
bons choix / les bons
achats

Soutien au GRADeS
dans ses actions MS

Aide aux fédérations à
comprendre les
enjeux du numérique

Partager les besoins du
secteur avec une
bonne représentativité
des acteurs métiers

Sommaire

Pourquoi le numérique dans le médico-social ?
Les convictions

Feuille de route SI MS
La politique & la stratégie

Questions des directeurs de structure :
Les besoins

Le programme SI ESMS de la CNSA :
Le Dossier d'Usager Informatisé au cœur du système de demain

AMORÇAGE

Tester les leviers du changement
Pilotes pour le déploiement et
l'interopérabilité de leur DUI

- Des **appels à projets régionaux** pour sélectionner des pilotes (OG, grappes d'ESMS) sur la base d'un panel large de situations terrain et de maturité SI
- Un **accord-cadre national pour référencer les solutions DUI**, acquérir des connecteurs d'interopérabilité et **des prestations d'accompagnement** à la mise en œuvre des projets

GÉNÉRALISATION

Doter tous les professionnels d'un DUI
avec des fonctionnalités, une
interopérabilité et une sécurité minimum

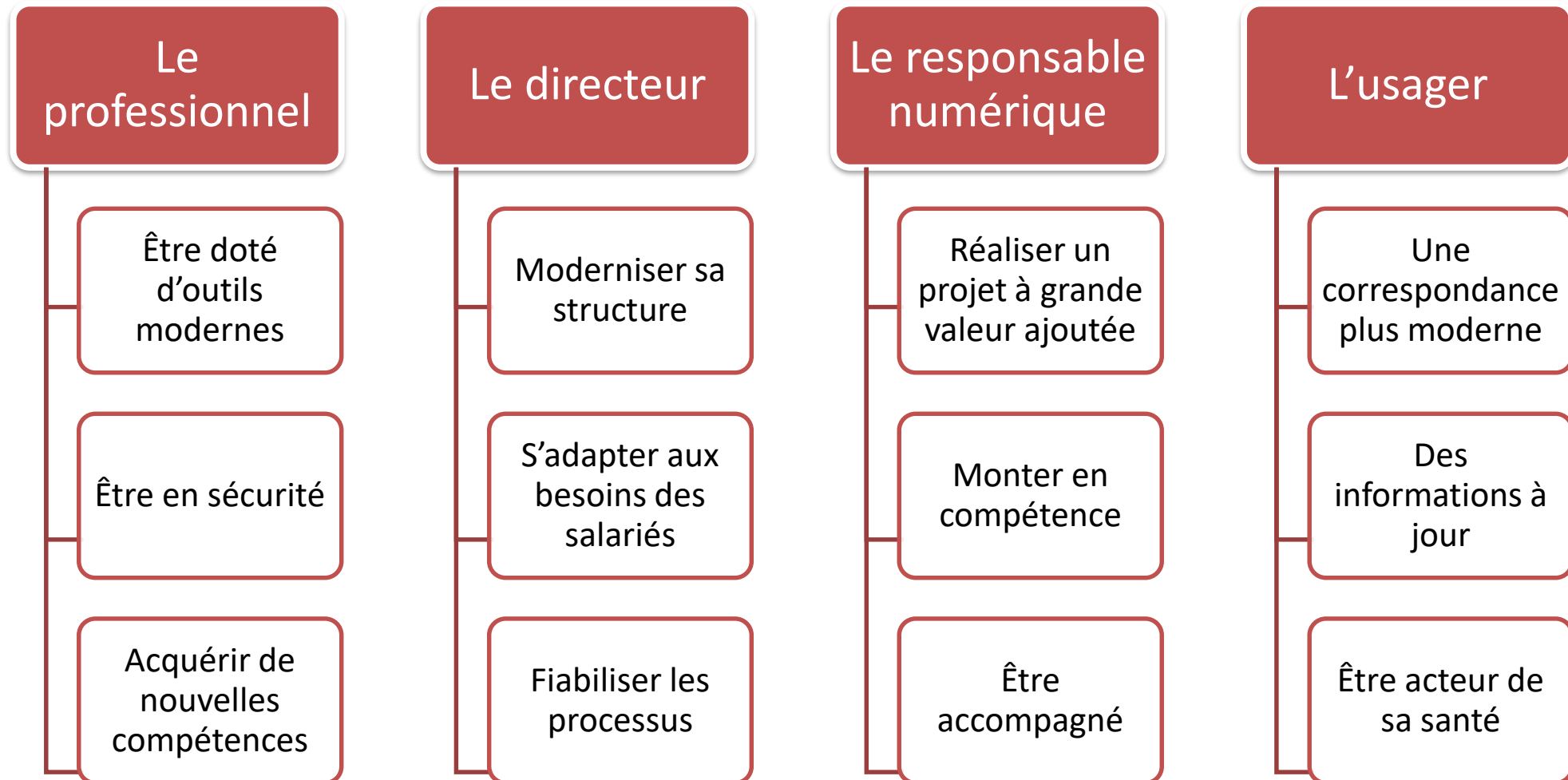
- **Déploiement pluriannuelle** à l'ensemble des ESMS financé par des crédits prévus **dans le cadre du Ségur** de la santé et dédiés à l'investissement numérique dans le secteur médico-social

Développer les compétences numériques dans les ESMS

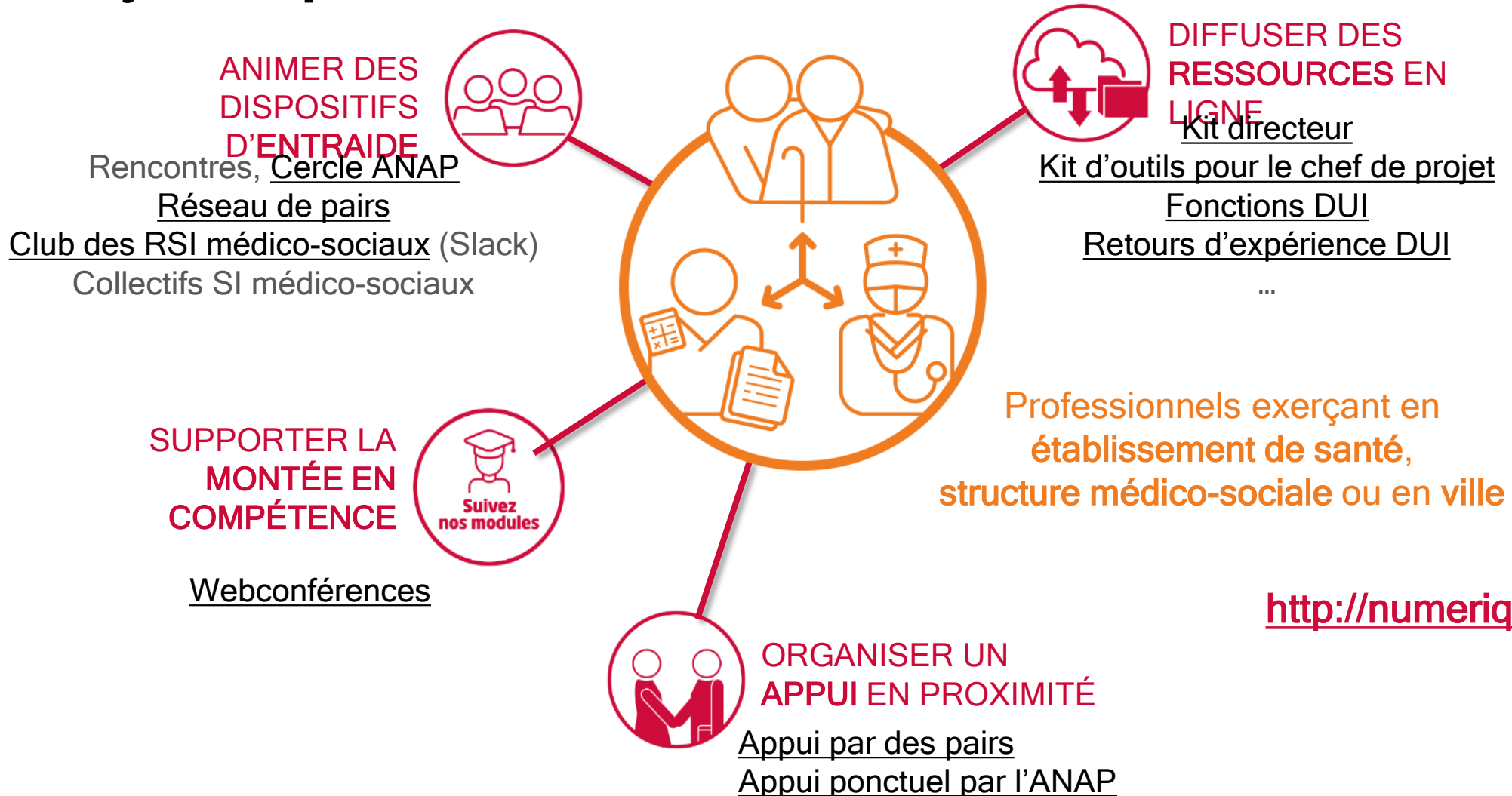
Accompagner l'évolution des solutions du marché vers les objectifs de la feuille de route



Le programme ESMS numérique est une chance pour :



Nos objectifs pour les ESMS et OG :



Nos boîtes à outils :

Focus

KIT POUR LE DIRECTEUR

- > Comprendre les notions liées au système d'information
- > Faire le point de la situation du SI de sa structure
- > Engager une stratégie SI efficace au service des personnes accompagnées

<http://ressources.anap.fr/numerique/publication/2409>




Déploiement
15 outils





Conduite du changement
8 outils



Communication
7 outils



Gestion de projet
en ES : 20 outils 
En ESMS : 15 outils 



Gestion des compétences
13 outils



Kit directeur
ES : à venir
ESMS : 11 outils 



Cahiers des charges
15 outils



**Achat SI
Relation éditeur**
31 outils



Démarche processus
15 outils **20** 

Kit du déploiement d'un DUI



**EVALUER LA MATURITÉ SI
DE MON ESMS**

Autodiagnostic de maturité d'un ESMS et
check-list des actions à mener



**MÉTHODE DE
DÉPLOIEMENT DU DUI**

Pour un chef de projet SI
dans un contexte multi-ESMS/OG

Pour un directeur d'ESMS
dans un contexte multi-ESMS/OG

- Synthèse méthodologique et documents types (planning notamment)
- Check-list des actions à mener au regard de cette méthode et livrables associés



BOÎTE À OUTILS

Documents complémentaires :
communication, déploiement, formation, pilotage, processus, stratégie, etc.