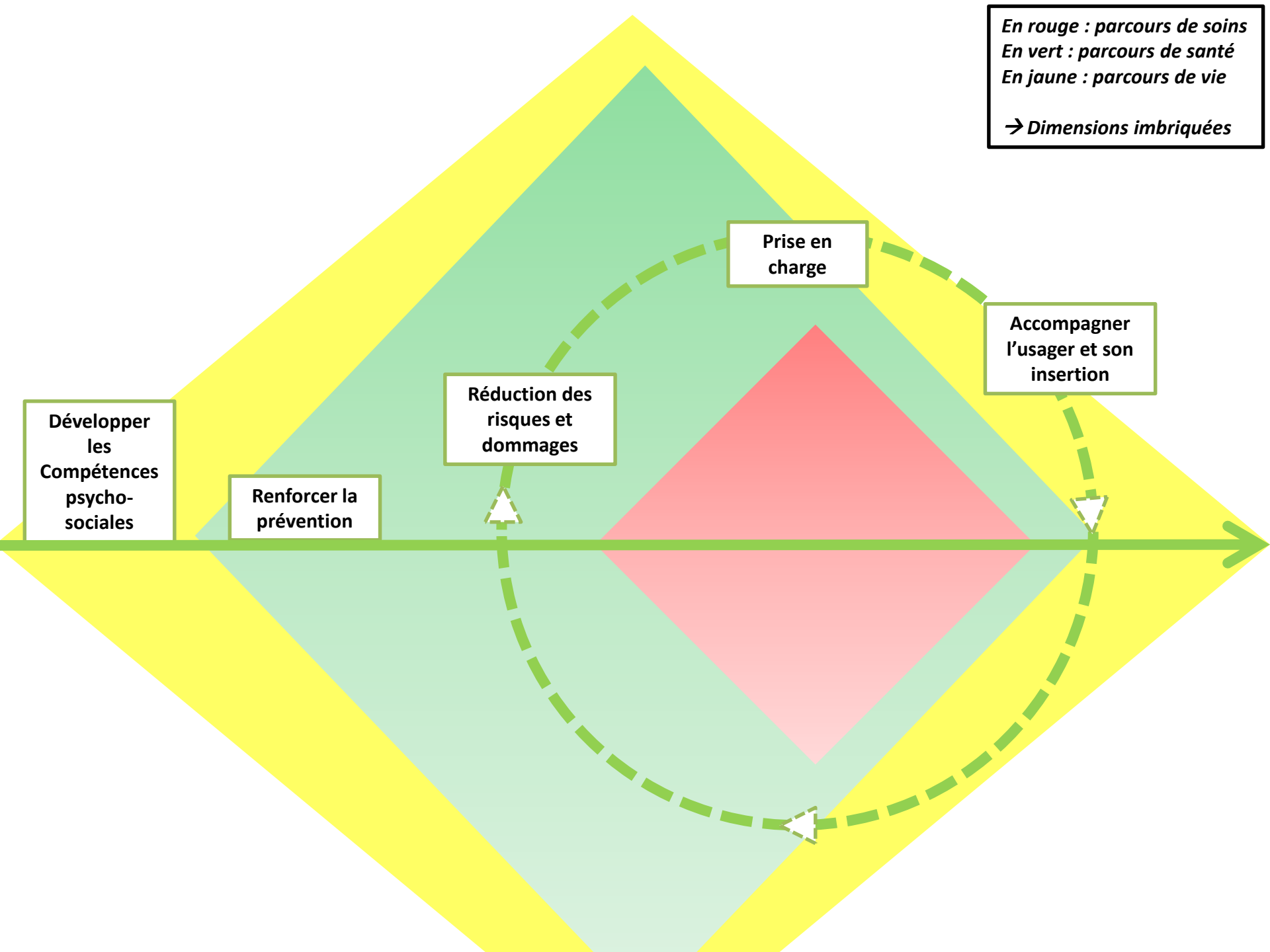


En rouge : parcours de soins
En vert : parcours de santé
En jaune : parcours de vie

→ *Dimensions imbriquées*



Objectifs prioritaires (exemples)

Renforcer et renouveler l'offre dès le plus jeune âge

Former tous les professionnels de première ligne

Prévention universelle

Prévention sélective

Prévention indiquée

Développer les Compétences psychosociales

Lien avec parcours enfance, PH, PA...

Renforcer la prévention

Aller à la rencontre des usagers et vers les familles, l'entourage : 2.0

Poursuivre le travail d'intervention précoce

S'adapter aux nouvelles pratiques d'usages et nouveaux publics

Former tous les professionnels de première ligne

Réduction des risques et dommages

Prise en charge individualisée

Former tous les professionnels de Santé

Améliorer la coordination des acteurs

Prise en charge

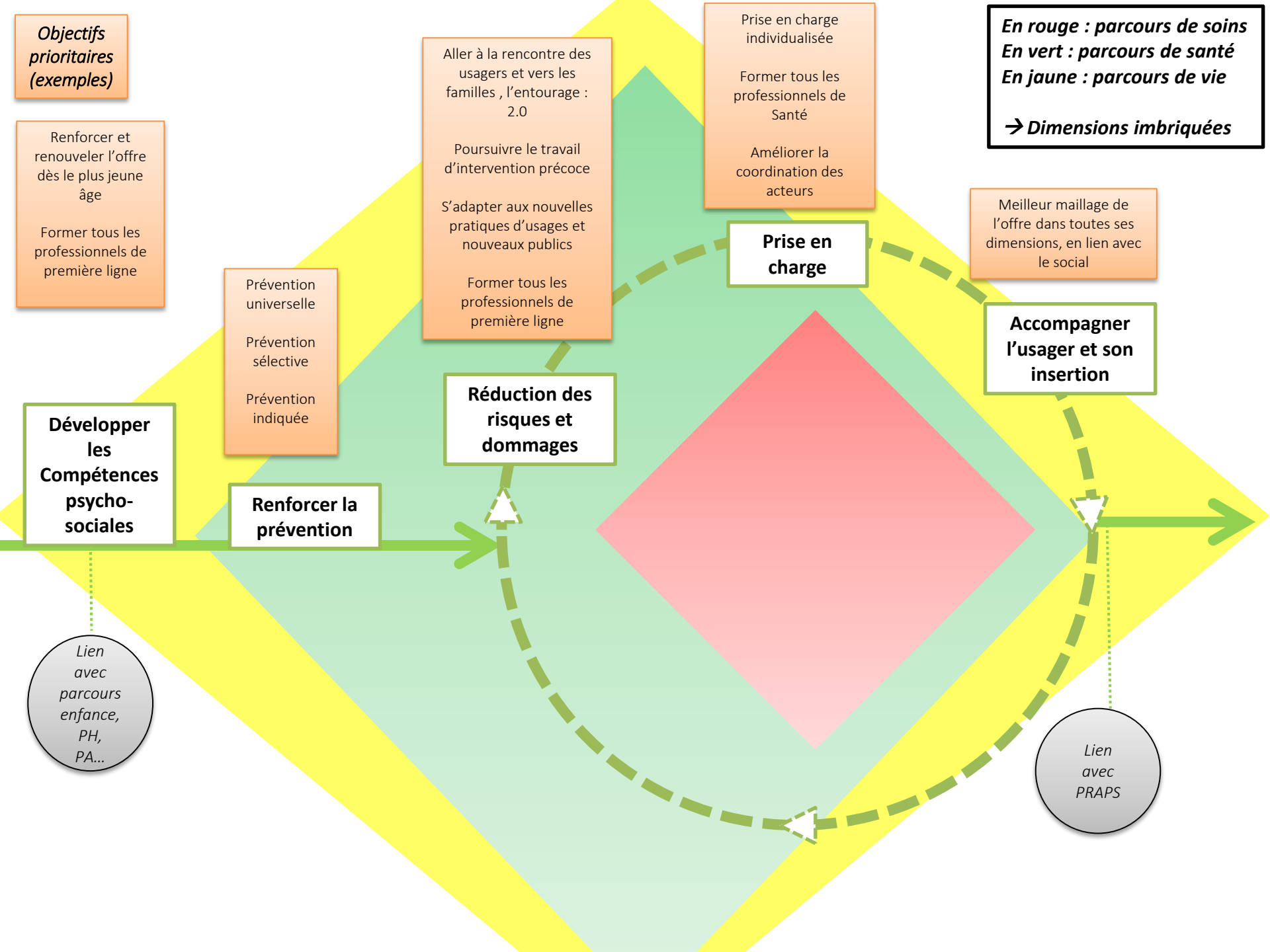
En rouge : parcours de soins
En vert : parcours de santé
En jaune : parcours de vie

→ **Dimensions imbriquées**

Meilleur maillage de l'offre dans toutes ses dimensions, en lien avec le social

Accompagner l'utilisateur et son insertion

Lien avec PRAPS



Objectifs prioritaires (exemples)

- Renforcer et renouveler l'offre dès le plus jeune âge
- Former tous les professionnels de première ligne

En rouge : parcours de soins
En vert : parcours de santé
En jaune : parcours de vie

→ **Dimensions imbriquées**

Développer les Compétences psychosociales

Lien avec parcours enfance, PH, PA...

Ressources

- Prévention universelle
- Prévention sélective
- Prévention indiquée

Renforcer la prévention

- ✓ Prévention: FEPEAJ
- ✓ Universelle: Associations, CSAPA, Parcours Educatif en Santé
- ✓ Sélective: PJJ, ASE, PAEJ, MDA, Missions locales, CJC
- ✓ Indiquée: milieux festifs, RDR D

- Aller à la rencontre des usagers et vers les familles, l'entourage : 2.0
- Poursuivre le travail d'intervention précoce
- S'adapter aux nouvelles pratiques d'usages et nouveaux publics
- Former tous les professionnels de première ligne

Réduction des risques et dommages

- ✓ Secteur médico-social: CSAPA, CJC, CAARUD
- ✓ Services sanitaires: ELSA, MCO, consultations addictologie
- ✓ Santé de ville: MG, autres professionnel
- ✓ Appui des acteurs de proximité, des aidants++++

- Prise en charge individualisée
- Former tous les professionnels de Santé
- Améliorer la coordination des acteurs

Prise en charge

- ✓ Prise en charge ambulatoire : réseaux MG, consultations et hôpitaux de jour, CSAPA et CJC
- ✓ Autres prises en charge: Hospitalisation complète (sevrage simple /et complexe, CSAPA avec hébergement, SSRA, ACT si besoin...
- ✓ Recourir à la famille et l'entourage et aux associations de soutien

- Meilleur maillage de l'offre dans toutes ses dimensions, en lien avec le social

Accompagner l'utilisateur et son insertion

- ✓ Dispositifs d'insertion et d'emploi (droit commun).
- ✓ Dispositifs expérimentaux: Tapaj

Lien avec PRAPS