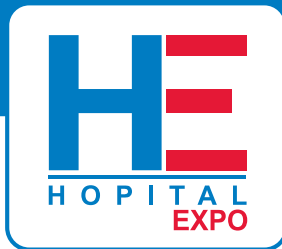


19-21 MAI 2015

PARIS EXPO
PORTE DE VERSAILLES - PAVILLON 1

SALONS SANTÉ AUTONOMIE



PRÉ-PROGRAMME

CONFÉRENCES DE LA **FHF**
ET DE SES PARTENAIRES

AGORAS

VILLAGES THÉMATIQUES

ANIMATIONS

www.salons-sante-autonomie.com



UNE MANIFESTATION



UNE ORGANISATION



SALONS SANTÉ AUTONOMIE



Organisez
dès
aujourd'hui
votre
visite

REJOIGNEZ-NOUS !



QUOI

SALONS SANTÉ AUTONOMIE : le salon des équipements, solutions et stratégies pour le fonctionnement et la transformation des établissements. Cet événement professionnel regroupe les 3 salons historiques **HopitalExpo**, **Health-IT** et **GerontHandicapExpo**.

Cette manifestation de la Fédération hospitalière de France (FHF) est organisée par PG PROMOTION.

CONDITIONS D'ACCÈS AU SALON

- Salon réservé aux professionnels
- Commande de badge visiteur en ligne **dès mi-février 2015** sur : www.salons-sante-autonomie.com
- Le **badge visiteur** est valable pendant les 3 jours de la manifestation et donne accès au salon, aux agoras et animations.
Il ne permet pas d'assister aux conférences de la FHF et de ses partenaires : **inscription payante sur www.sphconseil.fr** (voir tarifs 2015 et conditions d'inscription page 5)

QUAND

Du **mardi 19 mai**
au **jeudi 21 mai 2015**
Tous les jours 9h00 - 18h00

OÙ

PARIS EXPO
Porte de Versailles - Pavillon 1
1 place de la Porte de Versailles
75015 PARIS - FRANCE

COMMENT



Boulevard périphérique :
sortie *Porte de Versailles*
ou *Porte de Sèvres*



M 12

Station : *Porte de Versailles*
Parc des expositions



T 2 **T 3a** **T 3b**

Station : *Porte de Versailles*
Parc des expositions



39 **42** **80** **89**

Arrêt : *Porte de Versailles*

Sommaire

SALONS
SANTÉ
AUTONOMIE



L'édition 2015 propose des conférences, prises de parole sur les **Agoras, villages** et **animations** autour du thème central « **LES COOPÉRATIONS** » et de **5 FOCUS MÉTIERS**.

CONFÉRENCES DE LA FHF ET DE SES PARTENAIRES

(Accès payant, sur inscription, voir page 5)

Pages 4 à 8

Les sessions des conférences de la FHF et de ses partenaires sont organisées par **SPH Conseil** autour d'une thématique centrale :

LES COOPÉRATIONS



MARDI 19 MAI 2015

- CONFÉRENCE N°2 ➤ **Coopérer, mais c'est bien sûr !**
Grand conférencier : Francis BOYER,
Consultant en innovation managériale
- CONFÉRENCE N°3 ➤ **La coopération : la performance à la clef ?**
- CONFÉRENCE N°4 ➤ **Comment mettre en place une politique achat commune dans les GHT ?**

MERCREDI 20 MAI 2015

- CONFÉRENCE N°7 ➤ **Y a-t-il un pilote dans le GHT ?**
- CONFÉRENCE N°12 ➤ **Information médicale et groupe hospitalier de territoire :**
Quels impacts sur l'organisation des DIM, du service financier et du système d'information ?

JEUDI 21 MAI 2015

- CONFÉRENCE N°16 ➤ **Journée Qualité Gestion des Risques :**
Défis de la sécurité en santé
- CONFÉRENCE N°17 ➤ **Coopérations : des leviers pour adapter les métiers de l'autonomie**
- CONFÉRENCE N°20 ➤ **Journée Qualité Gestion des Risques :**
Nouvelles dimensions de la gestion des risques en santé

LES 5 FOCUS MÉTIERS

(Accès libre et gratuit avec votre badge d'accès VISITEUR)

Pages 10 à 19

Les sujets traités dans les agoras thématiques mises en place pour vous, les animations et les temps forts de chaque :

FOCUS MÉTIERS



HEALTH-IT

Technologies et systèmes d'information pour optimiser la gestion des établissements et l'organisation des soins



PLATEAU TECHNIQUE

L'organisation du plateau technique au cœur des mutations de l'hôpital



ARCHITECTURE & CONSTRUCTION

Carrefour de réflexion sur l'évolution et la modernisation du parc des établissements de santé (sanitaires et médico-sociaux)



GRAND ÂGE & HANDICAP

Solutions et équipements pour mieux vieillir et mieux accompagner la perte d'autonomie, en établissement ou à domicile



DÉVELOPPEMENT DURABLE

Comment intégrer une politique de développement durable en établissements et services sanitaires, sociaux et médico-sociaux



LES COOPÉRATIONS

MARDI 19 MAI 2015

MERCREDI 20 MAI 2015

JEUDI 21 MAI 2015

A partir de 10h00

INAUGURATION DES SALONS

11h00 - 12h30

1 Coopérations territoriales et systèmes d'information communs

FFAMCO

Le risque infectieux en EHPAD

13h00 - 14h00

SYMPOSIUM

14h15 - 15h15

GRANDE CONFÉRENCE

2 Coopérer, mais c'est bien sûr !

Grand conférencier : Francis BOYER, Consultant en innovation managériale

FFAMCO

Actualités en EHPAD

15h30 - 17h00

3 La coopération : la performance à la clef ?

4 Comment mettre en place une politique achat commune dans les GHT ?

5 Coopérations professionnelles pour des parcours de santé optimisés

17h00 - 18h00

INSTITUTIONNEL

9h45 - 10h45

GRANDE CONFÉRENCE

6 Santé : le grand vertige numérique

Grand conférencier : Benoît THIEULIN, président du Conseil national du numérique

FFAMCO

PATHOS, CRCM : méthodologie de validation des coupes, retours de terrain, avenir

11h00 - 12h30

7 Y a-t-il un pilote dans le GHT ?

8 Quelles transformations du patrimoine immobilier face à l'évolution des besoins ?

9 Santé connectée : une opportunité bénéfique pour l'organisation des soins

13h00 - 14h00

SYMPOSIUM

14h15 - 15h15

GRANDE CONFÉRENCE

10 Comment le vieillissement de la population permet-il l'évolution du système de santé ?

Grand conférencier (pressenti) : Frédéric BIZARD, Economiste de la santé, Auteur de « Refonder le système de santé français. Pourquoi ? Comment ? »

FFAMCO

Du mouvement contre les chutes, quelle prise en charge en EHPAD ?

15h30 - 17h00

11 Réinventer le parcours autour du domicile

12 Information médicale et groupe hospitalier de territoire : Quels impacts sur l'organisation des DIM, du service financier et du système d'information ?

13 Améliorer l'accès aux soins avec la télémédecine

17h00 - 18h00

INSTITUTIONNEL

RÉCEPTION FHF À PARTIR DE 20H00

9h45 - 10h45

GRANDE CONFÉRENCE

14 Ethique et coopération en santé : Les enjeux éthiques des défis en santé au XXI^{ème} siècle

Grand conférencier : Axel KHAN, médecin généticien et essayiste français, Directeur de recherche à l'INSERM

11h00 - 12h30

15 2^{ème} Journée de chirurgie ambulatoire des établissements publics

16 Journée Qualité Gestion des Risques Défis de la sécurité en santé

17 Coopérations : des leviers pour adapter les métiers de l'autonomie

18 Données de santé : quelles ressources exploiter, pour quoi faire ?

13h00 - 14h00

SYMPOSIUM

14h00 - 16h45

19 2^{ème} Journée de chirurgie ambulatoire des établissements publics

20 Journée Qualité Gestion des Risques Nouvelles dimensions de la gestion des risques en santé

21 Autonom@Dom® : prévenir la perte d'autonomie, éviter les ruptures

Mise à jour du 16/01/2015 - Sous réserve de modifications

INFORMATIONS PRATIQUES

TARIFS D'INSCRIPTION AUX CONFÉRENCES DE LA FHF

Professionnels de santé

Nets de TVA	Avant le 15 mars 2015	Après le 15 mars 2015
1/2 journée	165 €	190 €
1 jour	215 €	250 €
2 jours	375 €	430 €
3 jours	455 €	500 €

L'inscription aux conférences de la FHF permet l'accès :

L'hébergement, le transport, les repas sont à la charge des participants

- aux salles et aux documents des conférences
- à l'espace d'exposition, y compris les agoras et les animations
- à la Réception FHF organisée le mercredi 20 mai 2015 à partir de 20h00

CONFÉRENCES DE LA FHF ET DE SES PARTENAIRES

SPH Conseil, organisateur des conférences de la FHF et de ses partenaires, est enregistré comme organisme de formation sous le n°: 11 75 43 82 775



Autres publics

Nets de TVA	Avant le 15 mars 2015	Après le 15 mars 2015
1/2 journée	365 €	390 €
1 jour	415 €	450 €
2 jours	575 €	630 €
3 jours	655 €	700 €

CONFÉRENCES PARTENAIRES DE LA FHF



3^{èmes} Journées Annuelles de la FFAMCO
(Fédération Française des Associations de Médecins COordonnateurs en EHPAD)

MARDI 19 et MERCREDI 20 MAI

Voir inscriptions page 6



2^{ème} Journée

Chirurgie Ambulatoire des Etablissements Publics
Organisée par la FHF et l'AFCA
(Association Française de Chirurgie Ambulatoire)

JEUDI 21 MAI 2015

Voir inscriptions conférences FHF



Journée Qualité et Gestion des Risques
Organisée par la FHF, AFQUARIS
et la Fédération GR

JEUDI 21 MAI 2015

Voir inscriptions conférences FHF

ACCUEIL ET BADGES

A votre arrivée sur le lieu de la manifestation, vous pourrez retirer votre badge et votre dossier de participation à l'accueil CONGRESSISTE. Votre badge vous donne accès à l'ensemble des conférences des jours pour lesquels vous vous êtes inscrits.

INSCRIPTION EN LIGNE

www.salons-sante-autonomie.com
rubrique "PROGRAMME/INSCRIPTIONS CONFÉRENCES"
www.sphconseil.fr

RENSEIGNEMENTS

SPH CONSEIL - Pôle Colloque - Formation
1 bis rue Cabanis - 75014 PARIS
Tél. : +33 (0)1 44 06 84 49 • colloque-formation@sphconseil.fr

CONDITIONS D'INSCRIPTION

(Extrait des conditions générales des ventes)

Toute annulation ou report de l'inscription d'un participant devra être adressé par courrier, fax ou e-mail dans un délai de 15 jours ouvrés avant le début de la manifestation. Passé ce délai, l'établissement s'engage au versement d'un montant forfaitaire de 30% des droits d'inscription à la formation pour frais de dossier. Pour toute annulation intervenant dans un délai inférieur à 48h avant le début de la manifestation, la totalité des frais d'inscription reste due.

Retrouvez les conditions générales de vente sur www.sphconseil.fr

PRÉ-PROGRAMME DES 3^{èmes} JOURNÉES ANNUELLES DE LA FFAMCO

MARDI 19 MAI 2015

11h00	<p>► Paroles d'ouverture Dr Nathalie MAUBOURGUET, <i>Présidente de la FFAMCO, Médecin coordonnateur à Bordeaux</i></p>
11h00 - 13h00	<p>► Le risque infectieux en EHPAD</p> <ul style="list-style-type: none"> ● DARI : 3 ans après le décret, quelle réalité en EHPAD ? Présentation des résultats de l'enquête nationale FFAMCO « Le DARI en pratique » ● Présentation du Guide Interactif de la Gestion de la Gale : l'outil « GIGGA » ● Gestion des BMR en EHPAD : conduites à tenir devant une BMR urinaire, cutanée ou respiratoire dans une plaie et dans les voies aériennes avec toux
14h30 - 17h30	<p>► Actualités en EHPAD</p> <ul style="list-style-type: none"> ● Actualités FFAMCO ● Guide de prescriptions médicamenteuses pour personnes âgées ● Enquête Pratique et Usage en Gériatrie Gérontologie (PUGG) 2014 : prise en charge du cancer dans les structures gériatriques ● Résultats de l'enquête « Unités spécifiques Alzheimer » ● Campagne nationale de prévention des fausses-routes asphyxiques en EHPAD menée par la FFAMCO en partenariat avec le Centre de Prévention et de Traitement des Maladies du Vieillessement de Montpellier : présentation de la méthodologie utilisée.
17h30	<p>► Assemblée Générale de la FFAMCO (Réservée aux adhérents de la FFAMCO)</p>

MERCREDI 20 MAI 2015

9h00 - 12h30	<p>► PATHOS, CRCM : méthodologie de validation des coupes, retours de terrain, avenir</p> <p>A l'heure de la reprise intensive des reconventionnements tripartites, les validations de coupes PATHOS s'accélèrent. Leurs modalités de validation sont-elles respectées ? Les CRCM remplissent-elles leurs missions ? La « nouvelle » gouvernance PATHOS est-elle opérationnelle ? Quel avenir pour PATHOS ?</p> <ul style="list-style-type: none"> ● Comité Scientifique AGGIR PATHOS : ce qui va changer ● Table ronde ● Validation des coupes PATHOS : retours d'expérience ● Résultats de l'enquête nationale FFAMCO sur les modalités de validation des coupes Pathos et le fonctionnement des CRCM
14h00 - 17h00	<p>► Du mouvement contre les chutes, quelle prise en charge en EHPAD ?</p> <ul style="list-style-type: none"> ● Que se passe-t-il quand on n'utilise plus ses muscles ? ● Les recommandations de la HAS sur le chuteur à répétition : outil d'évaluation pour une équipe pluridisciplinaire ● Evaluation du risque de chute en EHPAD par piste de marche GAITRite ● Expérience chiffrée sur les ateliers marche et équilibre et ateliers gym ● Evaluations Siel Bleu à 1 an
17h00	<p>► Paroles de clôture Dr Nathalie MAUBOURGUET, <i>Présidente de la FFAMCO, Médecin coordonnateur à Bordeaux</i></p>

Pour connaître le programme détaillé de ces 3^{èmes} journées annuelles de la FFAMCO consultez www.sphconseil.fr

L'INSCRIPTION PERMET :

- La participation aux Journées Annuelles de la FFAMCO.
- L'accès à l'ensemble de l'exposition SALONS SANTÉ AUTONOMIE, y compris aux agoras et aux animations.
- La participation à la Réception FHF organisée le mercredi 20 mai à partir de 20h00.

TARIFS SPÉCIFIQUES FFAMCO

Nets de TVA - (Déjeuners non inclus)

	Adhérents	Avant le 15 mars 2015		Non adhérents	Avant le 15 mars 2015		Après le 15 mars 2015	
	2 jours (mardi et mercredi)	250 €	295 €	2 jours (mardi et mercredi)	270 €	315 €		
	1 jour (mardi ou mercredi)	170 €	195 €	1 jour (mardi ou mercredi)	190 €	205 €		

PRÉ-PROGRAMME DE LA 2^{ème} JOURNÉE DE LA CHIRURGIE AMBULATOIRE DES ÉTABLISSEMENTS PUBLICS

JEUDI 21 MAI 2015

11h00 - 11h30

➤ **Introduction**

Présentation de l'évolution des chiffres et de l'actualité par la FHF et l'AFCA

11h30 - 12h30

➤ **Pilotage et management de l'UCA**

L'UCA doit évoluer au fur et à mesure que de nouvelles activités, nouvelles procédures (...) sont prises en charge en ambulatoire. L'UCA est également un lieu qui doit être attractif pour les chirurgiens (les premiers clients de l'UCA ? Ceux à convaincre et en tous cas à ne pas rebouter !) et délivrer une bonne « expérience patient ». L'UCA est incontestablement dans une logique d'offre de service.

- Quelles sont les implications en termes de management et de pilotage ?
- Quelles démarches mettre en œuvre ?
- Quels outils utiliser ?
- Quels retours d'expérience ?

14h00 - 15h00

➤ **Ressources humaines en chirurgie ambulatoire**

La chirurgie ambulatoire entraînerait des économies de structure et de personnel. Si l'ambulatoire offre l'opportunité de ne pas mobiliser des professionnels la nuit, l'impression est toutefois que la densité des professionnels est renforcée la journée. L'intensité des flux ambulatoire demande plus de personnels et plus de compétences. Également, le développement de l'ambulatoire est l'opportunité de délégations et transferts de compétences et donne aux soignants un rôle nouveau...

- Quels retours d'expérience peuvent nous faire les personnes en charge de la gestion des RH ? Quantitativement et qualitativement ?
- Quels sont les bons profils, les besoins de formation ?
- Quelles sont les implications RH des différents choix architecturaux et d'organisation ?

15h00 - 16h00

➤ **Chirurgie ambulatoire : quels besoins d'investissements, quel compte de résultat ?**

Il est consensuellement reconnu que l'ambulatoire fera faire des économies à l'assurance maladie même si des inconnues existent sur le volume des transferts de charge vers la ville.

Certaines questions demeurent non résolues pour autant :

- Quel est l'impact économique pour les établissements de santé et plus particulièrement, comment évolueront les marges et quels sont les besoins d'investissement pour adapter l'outil de travail à ces nouvelles modalités de prise en charge ?

16h00 - 16h45

➤ **La chirurgie ambulatoire dans la stratégie hospitalière, d'établissement et de territoire**

Le fort focus sur la chirurgie ambulatoire fait oublier les autres enjeux de la chirurgie dans les hôpitaux publics :

- Comment réussir à maintenir une offre sur les territoires avec des équipes de plus en plus réduites, avec des contraintes croissantes sur le temps de travail ?
- Comment réussir à préserver la chirurgie programmée en continuant à être au rendez-vous de la permanence des soins, de la formation etc.

Également, le développement de la chirurgie ambulatoire est à replacer dans la dynamique d'évolution de l'hôpital public :

- Ambulatorisation de l'offre médicale, développement d'organisations orientées « parcours » et pathologies chroniques, accroissement des coopérations et mutualisations entre établissements de santé.
- En quoi la chirurgie ambulatoire est-elle une opportunité de nous interroger plus largement sur l'évolution de l'offre et de l'organisation hospitalière ?

L'INSCRIPTION PERMET :

- La participation à la 2^{ème} Journée chirurgie ambulatoire des établissements publics.
- L'accès à l'ensemble de l'exposition SALONS SANTÉ AUTONOMIE, y compris aux agoras et aux animations.
- La participation à la Réception FHF organisée le mercredi 20 mai à partir de 20h00.

➤ Inscription sur www.sphconseil.fr

JOURNÉE QUALITÉ ET GESTION DES RISQUES

DÉFIS DE LA SÉCURITÉ EN SANTÉ

Matin

11h00 - 12h30

- **Sécurité / Sûreté des Entreprises :**
 - nouvelles menaces
- **Intelligence économique/ E-assurabilité et GDR en santé**
- **Facteur humain face aux nouveaux risques**
- **Table ronde :**
 - Pilotage de la qualité et de la sécurité en Etablissement de Santé

NOUVELLES DIMENSIONS DE LA GESTION DES RISQUES EN SANTÉ

Après-midi

14h00 - 16h30

- **Erreurs et/ou retard de diagnostic :**
 - un problème de santé publique
- **Orientations de la coordination des vigilances sanitaires**
- **Risques et nouvelles technologies :**
 - BIG DATA et Santé
- **Risques épidémiques**
- **Gestion des Risques ES /EMS et Territoires**

QUALITÉ ET GESTION DES RISQUES

L'INSCRIPTION PERMET :

- La participation à la Journée Qualité et Gestion des Risques.
- L'accès à l'ensemble de l'exposition SALONS SANTÉ AUTONOMIE, y compris aux agoras et aux animations.
- La participation à la Réception FHF organisée le mercredi 20 mai à partir de 20h00.

➤ Inscription sur www.sphconseil.fr



La surveillance patient à vos côtés dans les lieux de soins critiques.

Pour en savoir plus : www.draeger.com

Dräger. La technologie pour la vie.



TECHNOLOGIES ET SYSTÈMES
D'INFORMATION POUR OPTIMISER
LA GESTION DES ÉTABLISSEMENTS
ET L'ORGANISATION DES SOINS

VOUS ÊTES :

DSI, DIM, Responsable SI, Responsable Sécurité SI,
Ingénieur informatique, Chef de projet informatique, Acheteur IT,
Administrateur systèmes et réseaux, Ingénieur Biomédical, Hospitalier...

Avec le développement de systèmes d'information toujours plus performants et l'essor sans précédent des technologies au service de la santé, la révolution numérique est en marche pour les professionnels de santé.

De réelles opportunités pour optimiser la gestion des établissements et l'organisation des soins, mais également de nombreuses questions soulevées par ces changements.

Cette programmation
a été élaborée pour **VOUS**

CONFÉRENCES DE LA FHF ET DE SES PARTENAIRES (Accès payant, sur inscription, voir page 5)

MARDI 19 MAI 2015

- CONFÉRENCE N°1 : Coopérations territoriales et systèmes d'information communs
- CONFÉRENCE N°5 : Coopérations professionnelles pour des parcours de santé optimisés

MERCREDI 20 MAI 2015

- CONFÉRENCE N°6 : Santé : le grand vertige numérique
Grand Conférencier : Benoît THIEULIN, président du Conseil national du numérique
- CONFÉRENCE N°9 : Santé connectée : une opportunité bénéfique pour l'organisation des soins
- CONFÉRENCE N°13 : Améliorer l'accès aux soins avec la télémédecine

MERCREDI 20 MAI 2015

- CONFÉRENCE N°18 : Données de santé : quelles ressources exploiter, pour quoi faire?



Agora « HEALTH-IT » : La transformation des usages par le numérique

Espace ouvert de prises de parole de 45 minutes en accès libre et gratuit avec votre badge Visiteur

THÉMATIQUES TRAITÉES : Programme complet disponible en mars 2015

- Sécurité des systèmes d'information
- Interopérabilité des systèmes et des outils
- Archivage numérique / Dématérialisation / Gestion documentaire
- Imagerie médicale, PACS / RIS
- Objets connectés
- ...

Les Villages Thématiques

➤ Village E-SANTÉ

15 entreprises vous accueillent sur un espace Networking et vous présentent leurs solutions à travers un espace d'exposition et des prises de parole.

➤ Village START-UP

20 START-UP vous invitent à découvrir leurs innovations.

➤ Village VIRTUALISATION

Il rassemble des fournisseurs IT qui vous présenteront un environnement virtuel complet spécialement conçu pour répondre aux enjeux de l'optimisation de la gestion des soins et des établissements de santé.

➤ Village SYNTEC NUMÉRIQUE

Il réunit, au cœur d'Health-ITExpo, **10 entreprises** membres du Comité Santé du Syntec Numérique.

➤ Village GCS E-SANTÉ

8 GCS e-Santé (e-Santé Bourgogne, Esanté Poitou-Charentes, GCS e-Santé Bretagne, GCS e-Santé Picardie, Télésanté Basse-Normandie, Télésanté Midi-Pyrénées, TESIS) vous présentent leurs projets e-Santé déployés en région à travers un espace d'exposition et des prises de parole.

Thèmes abordés :

- Télémédecine
- Sécurité des systèmes d'information
- Innovation santé
- Parcours de soin et solutions de partage (DMP, MSS...)
- Les GCS (maîtrise d'ouvrage e-Santé en région) et l'ENRS (Espace Numérique Régional de Santé)

HEALTH-IT

Les Parcours Thématiques

NOUVEAUTÉ 2015 : LES PARCOURS THÉMATIQUES PILOTÉS PAR DES EXPERTS AFIN D'OPTIMISER VOTRE VISITE !

5 parcours sélectionnés pour vous

- Sécurité des systèmes d'information (*pilote : APSSIS*)
- Interopérabilité des systèmes et des outils (*pilote : Interop'Santé*)
- Archivage numérique / Dématérialisation / Gestion Documentaire (*pilote : en cours de confirmation*)
- IMAGERIE MÉDICALE, PACS / RIS (*pilote : en cours de confirmation*)
- Objets connectés (*pilote : en cours de confirmation*)

ATTENTION : Nombre de places limité à 15-20 personnes par parcours. Le parcours d'une durée de 3 heures maximum est composé de visite de stands et de la participation à une agora en lien avec la thématique.

Un formulaire en ligne sur le site du salon vous permettra dès mars 2015 de vous pré-enregistrer.

PLATEAU TECHNIQUE



L'ORGANISATION DU PLATEAU TECHNIQUE
AU CŒUR DES MUTATIONS DE L'HÔPITAL

VOUS ÊTES :

Chef d'établissement, Ingénieur biomédical,
Ingénieur travaux, DIM, Cadre de santé, Médecin,
Chirurgien, IBODE, Pharmacien hospitalier...

L'organisation du Plateau Technique se trouve au cœur des mutations de l'hôpital :
l'essor de la chirurgie ambulatoire, l'interopérabilité des différents services,
la configuration d'une nouvelle génération de blocs opératoires associée
au développement de l'imagerie médicale représentent autant de nouveaux
défis à relever.

Cette programmation
a été élaborée
pour **VOUS**

CONFÉRENCES DE LA FHF ET DE SES PARTENAIRES (Accès payant, sur inscription, voir page 5)

JEUDI 21 MAI 2015

- **CONFÉRENCE N°14** : Les enjeux éthiques des défis en santé au XXI^{ème} siècle
*Grand Conférencier : Axel KHAN, médecin généticien
et essayiste français, Directeur de recherche à l'INSERM*
- **CONFÉRENCE N°15** : 2^{ème} Journée de chirurgie ambulatoire des établissements publics
- **CONFÉRENCE N°19** : 2^{ème} Journée de chirurgie ambulatoire
des établissements publics (suite)





Agora « HÔPITAL »

Espace ouvert de prises de parole de 45 minutes
en accès libre et gratuit avec votre badge Visiteur

THÉMATIQUES TRAITÉES : Programme complet disponible en mars 2015

- Le parcours patient entre le bloc opératoire et la réanimation
- Le e-bloc
- DM interfacé aux réseaux informatiques
- Mobilisation précoce en réanimation
- Quelle Médecine du travail demain à l'hôpital ?
- Lab tests on line (LTO) - Module d'information pour les patients et les médecins et d'éducation thérapeutiques pour le patient
- Gestion des risques santé des soins et indemnisation
- Ebola : retours d'expériences du département des urgences sanitaires
- les SSR de demain
- Les soins à domicile réinventés
- L'institut de l'utilisateur en santé en 2015
- ...

PLATEAU TECHNIQUE

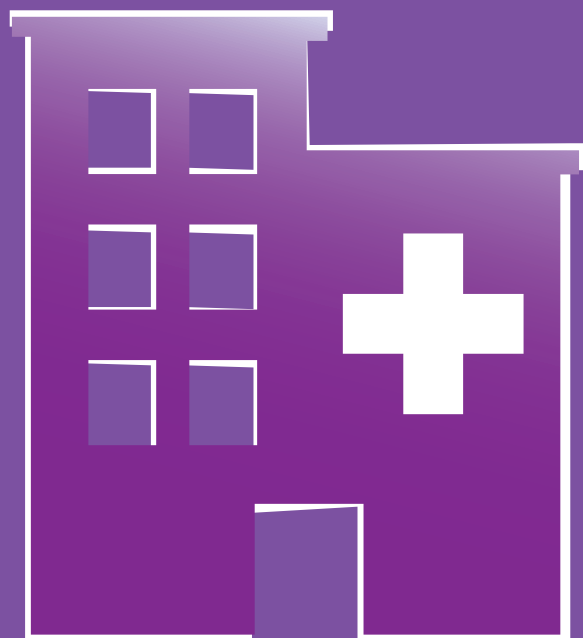
Animation Bloc Opératoire

- **Positionnée au cœur du salon**, cette animation permet une **interaction** entre les **secteurs de l'architecture et ceux du plateau technique**. Cette **zone permet de présenter des produits, des démonstrations** tout en favorisant des échanges à travers la mise en scène de bloc(s) opératoire(s), d'une chambre de réanimation et d'une salle de réveil.



©Photos Faust FAWART/SSA 2014

ARCHITECTURE & CONSTRUCTION



CARREFOUR DE RÉFLEXION
SUR L'ÉVOLUTION ET LA MODERNISATION
DU PARC DES ÉTABLISSEMENTS DE SANTÉ
(SANITAIRES ET MÉDICO-SOCIAUX)

VOUS ÊTES :

Chef d'établissement, Présidents de CME, Ingénieur,
Directeur logistique et infrastructures, Directeur de projet,
Architecte...

Les progrès médicaux, les nouvelles technologies et l'émergence
des nouveaux métiers conduisent tous les professionnels à réfléchir
en profondeur sur les enjeux de la transformation du paysage hospitalier.

Conscients de ces enjeux, les Salons Santé Autonomie, en partenariat
avec la revue Architecture Hospitalière, ont dédié un espace conséquent
à l'architecture hospitalière au cœur même du salon à destination
de tous ceux qui participent aux projets de construction, modernisation
ou restructuration des établissements de santé.

Cette programmation
a été élaborée
pour **VOUS**

CONFÉRENCE DE LA FHF ET DE SES PARTENAIRES

(Accès payant, sur inscription, voir page 5)

MERCREDI 20 MAI 2015

► CONFÉRENCE N°8 : Quelles transformations du patrimoine immobilier
face à l'évolution des besoins ?





Agora « ARCHITECTURE & CONSTRUCTION »

Espace ouvert de prises de parole de 45 minutes
en accès libre et gratuit avec votre badge Visiteur

THÉMATIQUES TRAITÉES : Programme complet disponible en mars 2015

- BIM (Building Information Model) - Maquettes numériques
- Développement de la chirurgie ambulatoire
- Gestion des flux patients
- Architecture et construction médico-sociale
- Les enjeux de la restructuration architecturale sur site
- Construction nouvel hôpital
- L'avenir des pôles de santé public/privé
- Les grands projets hospitaliers belges
- Restructuration et modernisation des plateaux techniques
- Architecture hospitalière et développement durable
- Pôles logistiques et fonctions supports
- Modernisation des laboratoires
- Aménagement et design
- ...

A écouter aussi sur l'Agora Grand Âge et Handicap :
Unité de vie « psychiatrie » en Ehpad

Village des Architectes

En partenariat avec

**ARCHITECTURE
HOSPITALIÈRE**
LE MAGAZINE DES ACTEURS DE L'HÔPITAL DE DEMAIN



©Photos Faust FAVART/SSA 2014

- **20 agences d'architecture** viendront présenter leurs projets et réalisations : maquettes, prises de parole au sein de l'Agora...



ARCHITECTURE & CONSTRUCTION

GRAND ÂGE & HANDICAP



SOLUTIONS ET ÉQUIPEMENTS
POUR MIEUX VIEILLIR
ET MIEUX ACCOMPAGNER
LA PERTE D'AUTONOMIE,
EN ÉTABLISSEMENT OU À DOMICILE

VOUS ÊTES :

Directeur d'établissement, Responsable de service de soins à domicile, Médecin Coordonnateur, Directeur des soins, Cadre de santé, Infirmier coordonnateur, Professionnel soignant, Responsable hôtellerie, Ingénieur restauration...

Des thématiques au cœur des préoccupations des professionnels de la prise en charge des personnes âgées ou handicapées seront abordées pendant les 3 jours des Salons Santé Autonomie :

- Comment accompagner au quotidien les personnes âgées et les personnes en situation de handicap ?
- Comment assurer le plus longtemps possible le soutien à domicile gérer et accompagner les personnes handicapées vieillissantes ?
- Comment prévenir la souffrance au travail et surmonter les difficultés de recrutement dans le secteur médico-social ?

Cette programmation
a été élaborée pour **VOUS**

CONFÉRENCES DE LA FHF ET DE SES PARTENAIRES (Accès payant, sur inscription, voir page 5)

MARDI 19 MAI 2015 ➤ FFAMCO : Le risque infectieux en EHPAD ➤ FFAMCO : Actualités en EHPAD
MERCREDI 20 MAI 2015

- **CONFÉRENCE N°8** : Quelles transformations du patrimoine immobilier face à l'évolution des besoins ?
- **CONFÉRENCE N°10** : Comment le vieillissement de la population permet-il l'évolution du système de santé ? *Grand Conférencier (pressenti) : Frédéric BIZARD, Economiste de la santé, Auteur de « Refonder le système de santé français. Pourquoi ? Comment ? »*
- **CONFÉRENCE N°11** : Réinventer les parcours autour du domicile
- FFAMCO : PATHOS, CRCM : méthodologie de validation des coupes, retours de terrain, avenir
- FFAMCO : Du mouvement contre les chutes, quelle prise en charge en EHPAD ?

JEUDI 21 MAI 2015

- **CONFÉRENCE N°17** : Coopérations : des leviers pour adapter les métiers de l'autonomie
- **CONFÉRENCE N°21** : Autonom@Dom® : prévenir la perte d'autonomie, éviter les ruptures





FOCUS « GRAND ÂGE & HANDICAP »

Agora « GRAND ÂGE & HANDICAP »

Espace ouvert de prises de parole de 45 minutes en accès libre et gratuit avec votre badge Visiteur

THÉMATIQUES TRAITÉES : Programme complet disponible en mars 2015

- Adapter l'alimentation à la personne âgée
- Unité de vie « Psychiatrie » en EHPAD
- Cuisine thérapeutique, PASA : quelles animations autour de l'alimentation ?
- Handicap et vieillissement
- L'accueil de personnes en situation de précarité
- PAERPA : quelle réalité aujourd'hui ?
- Résultats de l'étude sur les coopérations entre SSIAD et HAD
- Comment l'accompagnement de nuit en EHPAD permet de limiter la consommation de médicaments ?
- Handicap psychique : quelle collaboration entre le sanitaire et le médico-social ?
- La santé bucco-dentaire en ESMS
- L'HAD en ESMS : les clés de la réussite
- Télémédecine en EHPAD
- Comment faire intervenir opticiens et orthoptistes en EHPAD
- Spasad, de la théorie à la réalité
- ...

Les Villages Thématiques

➤ Village GRAND-ÂGE & HANDICAP

Un espace réservé aux fédérations représentatives du secteur médico-social.

Un lieu de rencontre et d'échanges convivial, permettant une synergie entre les participants et leurs adhérents.

Ils seront présents pour vous accueillir et échanger avec vous sur les thématiques clés de votre secteur : **ADMR, Ad-Pa, FEHAP, FFAMCO, FHF, FNADEPA, Fnaqpa, Générations Mutualistes, Synerpa, UNA.**

➤ Village de la SILVER ECO

Une unité de lieu et de couleur qui présente les solutions de 20 entreprises acteurs de la Silver Economie. Un village réalisé en partenariat avec l'**ASIPAG** et **SILVER VALLEY**.



GRAND ÂGE & HANDICAP

Les Animations

➤ Maison de retraite de demain du Danemark

L'Ambassade du Danemark présente **LA MAISON DE RETRAITE DE DEMAIN**.

Un exemple de logement alliant technologie et aides techniques, pour faciliter l'autonomie des résidents et alléger le travail du personnel.

➤ Animation Bien-être en établissement

Ateliers massage, Jardin thérapeutique, gym douce, des solutions pour améliorer le quotidien des résidents. Un exemple de logement alliant technologie et aides techniques pour faciliter l'autonomie des résidents et alléger le travail du personnel.

DÉVELOPPEMENT DURABLE



COMMENT INTÉGRER UNE POLITIQUE
DE DÉVELOPPEMENT DURABLE
EN ÉTABLISSEMENTS ET SERVICES SANITAIRES,
SOCIAUX ET MÉDICO-SOCIAUX

VOUS ÊTES :

Directeur d'établissement, Directeur qualité,
Directeur des achats et de la logistique, Directeur des ressources humaines,
Référént développement durable, Chargé de mission, Responsable projet...

Face aux enjeux environnementaux et de RSE, les Salons Santé Autonomie, en partenariat avec PRODURABLE, se sont imposés comme un carrefour majeur de réflexions sur ces thématiques et offrent pendant 3 jours une occasion exceptionnelle de partager et d'échanger autour de nombreux retours d'expériences dans le cadre des rencontres du développement durable :

- Réduire et recycler les déchets, améliorer la performance énergétique des bâtiments, économiser l'eau, mettre en place une politique de responsabilité sociétale...

Ces démarches sont essentielles pour les établissements, non seulement car elles visent à réduire leurs impacts sur l'environnement, mais aussi car elles constituent pour eux de véritables gisements d'économies.

Parallèlement, la prévention des risques psycho-sociaux auprès des personnels de santé et la réduction de la pénibilité au travail se placent parmi les préoccupations majeures des managers d'établissements.

Cette programmation
a été élaborée
pour **VOUS**

En partenariat avec

PRODURABLE

UN ÉVÉNEMENT





Agora « LES RENCONTRES DU DÉVELOPPEMENT DURABLE »

Espace ouvert de prises de parole de 45 minutes en accès libre et gratuit avec votre badge Visiteur

THÉMATIQUES TRAITÉES : Programme complet disponible en mars 2015

MARDI 19 MAI 2015

- Le développement durable et le traitement des déchets en restauration collective
- Le BIO à l'hôpital et la place de l'agro-alimentaire dans la restauration collective
- Le Bio - Nettoyage à l'hôpital de Toulon

MERCREDI 20 MAI 2015

- Optimiser les consommations d'énergie, réduire l'empreinte carbone, des bénéfices à tous les étages des établissements hospitaliers
- L'ancrage territorial des établissements : des opportunités pour un développement économique durable et une ouverture auprès des parties prenantes

JEUDI 21 MAI 2015

- La santé des salariés et des patients : repérage des symptômes et politiques de prévention au cœur des enjeux RSE
- Le choix des fournisseurs : une question stratégique et un enjeu clé de développement durable

...

Les Villages Thématiques



©Photo Faust FAVART/SSA 2014

➤ Village DÉVELOPPEMENT DURABLE

Avec **plus de 10 entreprises** acteurs dans ce domaine.

DÉVELOPPEMENT DURABLE

Les Animations

➤ Les TROPHÉES du DÉVELOPPEMENT DURABLE

récompensent les meilleures initiatives DD et RSE réalisées au sein des établissements sanitaires, sociaux et médico-sociaux, sélectionnés par les 4 fédérations partenaires du programme.



Le Baromètre

- Outil de diagnostic unique dans les domaines du développement durable en santé, le baromètre est une étude annuelle menée auprès de tous les états et services sanitaires, sociaux et médico-sociaux français.

Les résultats de la 8^{ème} édition seront dévoilés en exclusivité sur le village DÉVELOPPEMENT DURABLE.



Ce n'est pas un hasard si **94,2%**
de nos sociétaires sont satisfaits⁽¹⁾.



1^{er} assureur mutualiste créé par et pour les professionnels de la santé, la MACSF accompagne et défend plus de 900 000 sociétaires tout au long de leur vie. Parce que notre engagement, c'est d'abord votre satisfaction.

32 33⁽²⁾ ou macsf.fr

Notre engagement, c'est vous.

